



FORMATION

page 3

A Loos-en-Gohelle, le centre de formation professionnelle Apprentis d'Auteuil propose neuf métiers dans le bâtiment.



FANTASTIQUE !



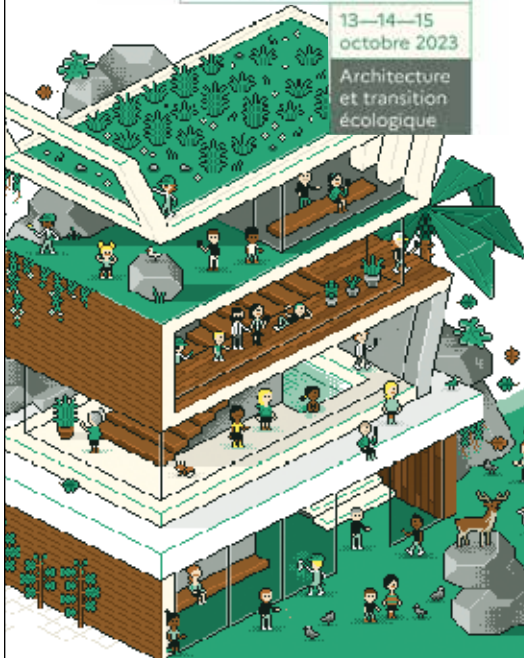
Depuis l'Antiquité, les animaux fantastiques se déclinent en peinture, en sculpture ou en objets d'art. C'est au Louvre-Lens et nulle part ailleurs!

Page 2

Journées nationales de l'architecture

13-14-15 octobre 2023

Architecture et transition écologique



VISITES ARCHI-MODERNES !

GRATUIT

VISITE GUIDÉE DU QUARTIER BOLLAERT

Mercredi 11 octobre 17h

Samedi 14 octobre 15h30

Partez à la découverte des nouveaux aménagements : Parc Chochoy, Aqualens, Bollaert, etc. et empreintes visibles et invisibles de ce quartier chargé d'histoire !

📍 Lens

VISITE DU QUARTIER DES GARES

Dimanche 15 octobre 14h30

La gare de Lens, la rénovation de l'Apollo, l'avancement du chantier d'Ekinoks, suivez-le guide à la découverte d'un quartier en pleine effervescence.

📍 Lens

Voyage en TERRAINS CONNUS

LENS-LEUVEN AGGLOMERATION



VISITE DU CENTRE DE CONSERVATION DU LOUVRE

Samedi 14 octobre 14h

Dimanche 15 octobre 10h

Au fil du parcours, découvrez les grandes réalisations contemporaines qui témoignent de la métamorphose du territoire. Avec l'aimable participation du Centre de conservation du Louvre.

📍 Liévin



Les Animaux fantastiques, réels ou imaginaires ?

LOUVRE-LENS

Griffons, dragons, sphinx, licornes ou encore phénix, ces animaux fantastiques ont depuis longtemps intrigué le monde. Imaginaire seulement ? Peut-être pas tant que ça. Le Louvre-Lens vous invite à venir retracer l'histoire de ces créatures, de leur invention depuis l'Antiquité à nos jours. Grâce à cette exposition de près de 250 œuvres, films ou encore livres, venez découvrir ce qui se cache derrière tant de fascination. Simple admiration, expression d'un inconscient camouflé ou de nos angoisses, découvrez leur profond secret jusqu'au 15 janvier 2024. En avant-première, retraçons ce parcours exceptionnel avec une petite visite guidée,



La chimère articulée, Alain Terlutte

tout en gardant quelques surprises pour votre venue au Louvre-Lens.

La visite débute avec l'accueil de la mascotte de l'exposition, une chimère en marionnette. Créée en 2006 par Alain Terlutte, « elle résume toutes les interrogations de cette exposition, réelle ou irréelle, que représentent ces animaux fantastiques et d'où viennent-ils ? », expliqua Hélène Bouillon, commissaire générale.

Les prémisses

C'est dans l'Antiquité qu'apparaissent les premiers animaux fantastiques. Plus précisément les dragons et les griffons en Mésopotamie au 3^e millénaire avant J-C. Ces animaux fantastiques font leur arrivée dans l'écriture biblique. Les Grecs ont à leur tour emprunté ces créatures, héritées du monde mésopotamien et anatolien dans leurs mythes autour du VIII^e siècle avant notre ère. C'est le cas pour L'hydre de Lerne, qu'Héraklès doit tuer lors de ses douze travaux. Elle est représentée comme une créature à multiples têtes. Cette créature est le reflet d'un monstre mésopotamien appelé « serpent à sept têtes ».

Des créatures divines

Plus tard, les animaux fantastiques deviennent des attributs des divinités. Mais avec le développement du christianisme cette perspective change. Ces créatures représentent la lutte du bien contre le mal. La Grand Goule, dragon populaire du Poitou au Moyen-âge était promené lors des processions pour combattre les forces du mal. Son effigie en bois, a été prêtée au musée du Louvre-Lens par la ville de Poitiers.



Figurine du démon Pazuzu, vers 934-610 avant J-C

Des animaux magiques

Ces bêtes ont également fait l'objet de créatures magiques. Guérisseurs, protecteurs ou divinations, ces animaux fantastiques ont souvent joué un rôle de magicien. C'est le cas de l'une des figures emblématiques de cette exposition,



Saint Georges combattant le dragon, Paolo Uccello

Pazuzu. Célèbre créature en Mésopotamie, ses représentations étaient portées autour du cou des personnes vulnérables, comme les femmes enceintes ou les bébés au 1^{er} millénaire avant J-C. Pazuzu était le démon du vent. Le vent souvent porteur de maladies, Pazuzu le repoussait. Il empêchait aussi sa femme, de manger les humains. En protégeant les humains de sa femme démente, il aidait ainsi les exorcistes à repousser les Hommes des démons de sa famille.

Les dragons persistent

Malgré une forte concurrence entre les époques, celui qui a toujours réussi à garder sa place, c'est le dragon, enfin les dragons. Car au gré des époques et des continents, sa forme a changé de nombreuses fois avant qu'il devienne le dragon que l'on connaît. Avec des écailles, des plumes, des poils, des

pattes ou des tarse, ils ont changé pendant des siècles, avant de devenir notre dragon, cracheur de feu, aux ailes de chauve-souris et aux pattes énormes. C'est au XIII^e siècle, qu'il est peint de manière la plus similaire à maintenant, vert et cracheur de feu.

Un imaginaire vital

Avec l'ère moderne, les grandes explorations et la mondialisation des connaissances les licornes, dragons et griffons s'effacent peu à peu des cartes géographiques. Ces animaux persistent pourtant à hanter nos cauchemars, à incarner nos peurs et nos désirs. Mais l'ubiquité de ces créatures fantastiques inventées, aujourd'hui encore, les fictions et imaginaires, prouve le besoin de leur présence. Evoluant avec nos sociétés, elles personnifient ce supplément de sens sans lequel nous sommes désorientés : l'enchantement. ■ M.S.

Qui sont les commissaires de l'exposition ?

Hélène Bouillon, commissaire générale de l'exposition *Animaux fantastiques* est également conservatrice en chef du patrimoine, directrice de la conservatrice, des expositions et des éditions du Louvre-Lens.

Les deux autres commissaires associées sont Jeanne-Thérèse

Bontinck, cheffe de projet Patrimoine, Ville d'art et d'histoire à Périgueux, et Caroline Tureck, chargée de recherches et de documentation au Louvre-Lens.

Cette exposition est aussi la première de la nouvelle directrice du musée lensois, Annabelle Ténéze, en poste depuis le 25 septembre.



Déjà 10 ans au service des jeunes

LOOS-EN-GOHELLE

Dix ans déjà ! Eh oui le temps passe... Dix ans que le centre de formation professionnelle Sainte-Barbe a été construit à Loos-en-Gohelle, sur l'ancienne base minière 11/19. Géré par la fondation catholique Apprentis d'Auteuil, il forme et accom-

pagne plus de 300 jeunes par an aux métiers du bâtiment, de l'écoconstruction et de l'éco rénovation, dans quatre grandes filières qui forment à neuf métiers ⁽¹⁾.

L'objectif du centre dirigé par Anne Pennequin est simple : « Donner à chaque jeune les moyens de construire un avenir durable, en lien étroit avec la dynamique du bassin minier et les entreprises régionales ». La directrice du centre n'a pas manqué de le rappeler au cours de cette soirée anniversaire, marquée par la présence du préfet du Pas-de-Calais Jacques Billant, Pascal Borniche, directeur régional Apprentis d'Auteuil nord-est et Geoffrey Mathon, maire de la

commune.

« Ici, nous véhiculons les valeurs du territoire. Face à cette merveilleuse vue des terrils jumeaux, les jeunes sont encadrés et promis à un bel avenir. Mais chaque jour, ils doivent relever des défis, chaque jour ils doivent se réinventer » indique dans son discours la directrice, entourée de deux jeunes, au parcours brillant et prometteur, qui ont tenu à témoigner de leur formation et partager leur fierté d'être « apprentis d'Auteuil et d'avoir un travail valorisant en sortant ».

Formation et apprentissage, deux mots revenus dans la bouche du représentant de l'Etat, qui n'oublia pas de remercier « le réseau d'entre-



prises locales capables de proposer des contrats d'apprentissage aux jeunes » avant de mettre en valeur les équipes pédagogiques et éducatives « pour leur confiance et bienveillance qui les guident à l'accompagnement des jeunes ». Pour ces jeunes, il s'agit en effet de consolider leur projet et leur permettre d'être acteur de leur parcours. Ici, dans le centre loossois, et donc de-

puis une décennie, toutes les dimensions des jeunes et de leur environnement sont prises en compte. ■ L.M.

(1) Couvreur, zingueur, étancheur, coffreur bancheur, maçon, menuisier, plâtrier, plaquiste et agent de maintenance des bâtiments. Toutes les formations sont Qualiopi depuis 2021.

✓ Renseignements sur apprentis-auteuil.org

En chiffres...

1 550 jeunes accompagnés depuis 2013

88% de taux de réussite aux examens

92% de jeunes en contrat dans les 6 mois qui suivent la formation

3 600 m² de surface de travail extérieure et d'ateliers

CANTIN CHAUSSURES

NOUVELLE COLLECTION !

A VOTRE SERVICE DEPUIS 1959

PROFITEZ DES PRIX BRADERIE SUR ARTICLES CIBLÉS



BERTHE BELLAMY Fluchos Sioux MARCO ara HATZELLE A.C.B.EE rlekar
heller RÖHDE REDSKINS ROMIKAR MEPHISTO M JAMETAYER artika
SPORT UTV HORSKAS BORKING PETER KAISER KARSTON LAURA VITA BLEUFORÉT

40 avenue du 4 septembre à LENS

Tél. 03 21 28 40 60

Du mardi au samedi de 10h 19h NON STOP

Le calendrier du groupe B

✓ 1^{ère} journée

Séville – Lens : 1-1 (Fulgini)
Arsenal – Eindhoven : 4-0

✓ 2^e j., mardi 3 octobre

Lens – Arsenal
Eindhoven – Séville

✓ 3^e j., mardi 24 octobre

Lens – Eindhoven
Séville – Arsenal

✓ 4^e j., mercredi 8 novembre

Eindhoven – Lens
Arsenal – Séville

✓ 5^e j., mercredi 29 novembre

Arsenal – Lens
Séville – Eindhoven

✓ 6^e j., mardi 12 décembre

Lens – Séville
Eindhoven – Arsenal

(Tous les matches à 21h, sauf
le 12 décembre à 18h 45.
Diffusion sur Canal+)

AVEC UN MAILLOT DORÉ COLLECTOR !



Après avoir joué en noir à Séville (en souvenir du match à Prague en 1995), les Lensois ont porté un maillot doré et rouge collector face à Arsenal. Cette (déjà) cinquième tunique de la saison, signée Puma, rappelle d'excellents souvenirs aux supporters sang et or, qui avaient vu tomber Milan AC et La Corogne.

Pour les retrouvailles avec la Ligue des champions, à Bollaert-Delelis, le Racing a donc voulu faire un clin d'œil à la campagne de 2002-2003, et aux anciens Warmuz, Moreira, Utaka, Sikora ou encore Thomert, récemment mis à l'honneur avec leurs successeurs, Leca, Fulgini, Sotoca, Saïd, Thomasson, Frankowski ou encore Gradit. ■

En raison de la date d'impression du *Petit Mag* (mardi 3 octobre), nous ne sommes pas en mesure d'évoquer le match Lens - Arsenal, disputé ce même 3 octobre, à Bollaert-Delelis.

LIGUE 1

Joués

- ✓ 5^e j : Lens – Metz : 0-1
- ✓ 6^e j : Lens – Toulouse : 2-1 (Saïd Guilavogui)
- ✓ 7^e j : Strasbourg – Lens : 0-1 (Wahi)

À jouer

- ✓ 8^e j : Lens – Lille, dimanche 8 octobre à 17h 05
- ✓ 9^e j : Le Havre – Lens, vendredi 20 octobre à 21h
- ✓ 10^e j : Lens – Nantes, samedi 28 octobre à 21h

DIVISION 2 féminine

Joués

- ✓ 1^e j : Lens – Thonon-Gaillard : 4-1
- ✓ 2^e j : Lens – Montauban : 3-1 (Gbedjissi 2 buts, El Koumir)

À jouer

- ✓ 3^e j : Strasbourg – Lens, dimanche 8 octobre à 15h
- ✓ 4^e j : Lens – Albi, dimanche 15 octobre à 15h
- ✓ 5^e j : Nice – Lens, dimanche 22 octobre à 13h


 SUZUKI

GRANDS HORIZONS

 VITARA
HYBRID

JUSQU'AU 30 SEPTEMBRE



HYBRIDE SHVS*

OU

HYBRIDE
AUTO-RECHARGEABLE

À PARTIR DE

249 €/mois⁽¹⁾ENTRETIEN INCLUS⁽²⁾

ILLD 37 MOIS

1^{er} LOYER 4500€
 PORTES
OUVERTES
DU 16 AU 17
SEPTEMBRE

* voir conditions sur le site

 Rue Arthur Lamendin
Parc du moulin - BEUVRY
03 21 27 10 20

 247, route de Béthune - LENS
03 21 42 42 21

 15 bld Robert Schuman - ARRAS
03 21 07 07 00

 Parc d'activités du Château
54 rue Charles Tellier - CARVIN
03 21 74 04 88

barreautomobiles.com



Dans la Ligue des champions des U19, appelée la Youth League, le groupe lensois de Yohan Demont a réussi l'exploit de s'imposer à Séville grâce à un splendide but de Grégoire Herbin (0-1). Ça méritait bien ces moments de joie intense !



Auteur d'un superbe coup franc, à Séville (1-1), Angelo Fulgini est le premier buteur lensois de la campagne européenne 2023. A l'exception de Mendy, il disputait son premier match de LDC comme tous ses autres partenaires.



A Lens, rue René-Lanoy, la première fan-zone, à l'occasion du match disputé à Séville (1-1), a accueilli un peu plus de 5 000 supporters. Rebelote le 8 novembre pour le PSV et dix de der le 29 novembre pour Arsenal !



A Séville, l'équipe de Franck Haise a été encouragée par 2 000 supporters. Encore une nouvelle preuve d'amour vis à vis des Sang et Or, et en pleine semaine. Un grand retour sur la scène européenne !

Auberge Lievinoise

CHALET BRAND

HELENIAK

2023

A PARTIR DE 19H

NEW YEAR

BAR SUR PLACE

31 .DEC

MENU 89 €* (PAR PERSONNE)

COCKTAIL & SES AMUSE-BOUCHES
 FOIE GRAS ET SON CHUTNEY DE FIGUES
 TROU NORMAND
 SUPRÊME DE CHAPON, SAUCE AUX MORILLES
 GRATIN DAUPHINOIS ET HARICOTS VERTS
 TRILOGIE DE FROMAGES & SON MESCLUN DE SALADE
 MERVEILLE DE L'AN NOUVEAU ET SA COUPE DE CHAMPAGNE
 CAFÉ
 1 BOUTEILLE DE VIN BLANC & 1 BOUTEILLE DE VIN ROUGE
 POUR 4 PERSONNES
 EAU PLATE / EAU GAZEUSE
 SOUPE À L'OIGNON

MENU ENFANT (-12 ANS)
 29€ PAR PERSONNE
 FICELLE PICARDE
 CORDON BLEU & SES POMMES NOISETTE
 BÛCHE GLACÉE
 BOISSON SOFT

Avec Cotillons

SENSAS
 Lievin
 Friterie 'MOMO'

Réservation au 07.89.45.44.30

* L'abus d'alcool est dangereux pour la santé

* UN ACOMPTÉ DE 50% VOUS SERA DEMANDÉ À LA RÉSERVATION



NOYELLES-GODAULT

Octobre rose avec Sarah M'Barek

- La ville s'est engagée dans l'opération nationale Octobre rose, le samedi 14 octobre, à l'Espace Giraudeau. Plusieurs animations sont annoncées avec également la participation d'une marraine exceptionnelle, Sarah M'Barek, entraîneur de l'équipe féminine du RC Lens.
- ✓ 9h30 : départ de la marche rose, salle Giraudeau
- ✓ 10h30 : ouverture des stands (ateliers, initiations...), avec le groupe Why note
- ✓ 11h : Walking dance par Ener gym
- ✓ 12h : sensibilisation et prévention par l'association « Vivre comme avant »
- ✓ 14h : intervention d'un conférencier de l'IRCL, ainsi que de l'association d'aidants
- ✓ 14h30 : défilé de mode (par la boutique Just'in et la créatrice Elise « eljx »)

- ✓ 16h : Yoga
- ✓ 20h : soirée festive avec participation de Jazz attitude et soirée DJ

AUSHOPPING NOYELLES

1 photo = 1€ reversé

■ À l'occasion de la campagne Octobre Rose (du 7 au 18 octobre), le centre commercial Aushopping Noyelles se mobilise et vous propose de participer à l'opération 1 photo = 1€ reversé à la Polyclinique Hénin-Beaumont.

Pour participer, il suffit de prendre une photo avec la borne à selfie présente sur l'espace scénique du centre commercial puis de compléter le formulaire avec vos coordonnées.

À chaque photo prise, 1€ sera reversé par Aushopping Noyelles à la Polyclinique Hénin-Beaumont qui se mobilise chaque année pour soutenir les patients dans leur parcours de soins mais aussi pour leur apporter des moments privilégiés.

Chaque don fait à la Polyclinique Hénin-Beaumont permettra de financer les différents ateliers qui ont lieu dans la salle "La Parenthèse".

Journée de prévention

■ Samedi 7 octobre, de 10h à 18h, pour le lancement de l'opération Octobre Rose dans le centre commercial, diverses animations et interventions du Groupe AHNAC et de la Polyclinique Hénin-Beaumont.

Au programme : Pose de vernis et conseils beauté, Massages de tradition indienne, Animation Grain de folie, Stand de prévention au dépistage du cancer du sein et col de l'utérus, Atelier sophrologie, Animation zumba, Maquillage enfants, Atelier conception de masque frais, Échanges avec les professionnels de santé de la Polyclinique, Atelier conception de bombe de bain et de masque frais.

✓ Tous les horaires sur noyelles.aushopping.com

Le Chanzy en brasserie

Enfin ! Et c'est une bonne nouvelle pour la Ville et pour les habitants qui auront une offre supplémentaire de restauration haut de gamme en centre-ville. L'ancien bar de la place Jean Jaurès, Le Chanzy, vient d'être vendu 140 000 € par la Mairie, qui s'en était portée acquéreur en 2010 pour la somme de 325 000 €.

Fermé depuis une quinzaine d'années, le site a séduit un investisseur parisien qui a décidé d'en faire une brasserie haut de gamme, en rez-de-chaussée, après une période de travaux indispensables et considérable si l'on en croit les élus, invités à délibérer lors du dernier conseil municipal. L'étage sera consacré à deux logements de standing. ■

PolarLens

Au cours du même conseil municipal, on a appris que le prochain PolarLens, salon du livre policier (ou livre noir),

annoncé en mars prochain, aura pour thème « Paris ». Logique en cette année olympique 2024 !

Prochaine parution de votre journal MERCREDI 18 OCTOBRE 2023



Région Hauts-de-France

AIDE À LA GARDE D'ENFANTS



LA RÉGION SOUTIEN CEUX QUI TRAVAILLENT

Retrouvons-nous sur



hautsdefrance.fr

La Région vous aide et vous verse jusqu'à 30 € par mois.

Déposez votre dossier entre le 1^{er} septembre 2023 et le 31 juillet 2024 sur aides.hautsdefrance.fr

Informations et accompagnement
0 800 026 080 Service & appel gratuits

Premières conclusions du défi alimentaire durable

CALL

Pour la deuxième fois cette année, la Communauté d'Agglomération Lens-Liévin (CALL) a lancé le défi à 106 familles de se nourrir par une alimentation durable.

Le but ? Consommer mieux sans dépenser plus. Parmi les astuces : manger plus sain, consommer local et

éviter le gaspillage alimentaire. C'est donc ce défi alimentaire durable qu'a proposé la CALL aux familles depuis mai.

Arrivé à la fin de ce défi, en octobre, il était temps pour les participants de faire le point entre eux, sur les changements effectués et les nouvelles bonnes habi-

tudes prises dans leur famille. Parmi elles, le vrac, la diminution des bouteilles en plastique, un repas végétarien par semaine ou encore atteindre le zéro déchet, autant de résolutions que se partagent les familles.

Des bonnes résolutions comme d'arrêter sur la route du travail pour acheter ses fruits et légumes chez le maraîcher, comme le fait désormais Capucine, habitante de Bully-les-Mines. Des petites astuces qui changent un quotidien et une manière de vivre. Même si, « *ce n'est pas facile car tout le monde ne mange pas tout* », avoue Annie, mère de cinq enfants. A travers ce défi, l'objectif de



la CALL est de faire changer l'état d'esprit des habitants sur le fait que mieux consommer ne rime pas forcément avec augmentation des prix, que consommer local est possible sur le territoire et que moins gaspiller en pré-

parant les bonnes quantités est également possible.

Chacun, à son échelle personnelle ou à celle de sa famille, peut faire bouger les choses et faire changer les mentalités sur la société de consommation. ■ M.S.



Geoffrey Mathon, conseiller délégué à la CALL

EHPAD LES JARDINS DE LIEVIN

Quelques places encore disponibles, consultez-nous !

- RESTAURATION DE QUALITÉ PRODUITS FRAIS
- ACCOMPAGNEMENT PSYCHOLOGIQUE
- ANIMATRICE DÉDIÉE
- INFIRMIÈRE À L'ÉCOUTE

**REJOIGNEZ-NOUS
LE TEMPS QUE
VOUS VOUDREZ !**

Résidence accueillante pour les seniors ayant besoin d'une assistance médicale.
Fragilisés, oui, mais libres. De leurs choix. De leur cadre de vie.
De vivre une retraite sereine.

EHPAD LES JARDINS DE LIEVIN - 15 rue Georges Charpak - 62800
03.21.45.99.00 contact@les-jardins-de-lievin.com

BULLY-LES-MINES

Semaine Bleue

■ Dans le cadre de la semaine bleue, la ville organise plusieurs événements gratuits, pour les seniors, notamment le week-end.
Vendredi 6 octobre : Tango Dill à 19h à la Maison de quartier Jean Macé
Dimanche 8 octobre : Marche bleue de 10h à 12h en extérieur
✓ Renseignements et inscriptions : 03 21 37 72 01.

Octobre Rose

■ La ville organise plusieurs événements pour soutenir les femmes et la recherche du cancer du sein dans le cadre d'Octobre Rose.
Le 10 octobre à l'espace Mitterrand, de 9h à 11h, Marie-Laure Petit propose de l'aromathérapie et Emma Massage invite à une séance d'automassage
De 14h à 16h, de la sophrologie avec Valérie Foulon ne vous fera que du bien. Des ateliers socio-esthétique également proposés.

✓ Gratuit. Inscriptions au 03 21 72 59 93

■ Toujours ce 10 octobre, un spectacle gratuit « la Ronde des Femmes », en partenariat avec la troupe La Belle Histoire, à l'EFM à 18h30.

Le 18 octobre, le lycée Léo Lagrange, se mobilise en organisant un Urban trail. Tarif : 2€
Retrouvez une mobilisation sur le marché de la place Victor Hugo les jeudis 5 et 19 octobre matins.
La troupe ARSENIC propose un spectacle humoristique le 28 octobre à 17h à l'espace Mitterrand. Tarif 5€
La Maison Dequidt commercialise un millefeuille, Crikaramel cookies chocolat blanc/framboise et finger framboise et le Comptoir 1930 une brioche pralinée et éclair framboise.

✓ Tous les bénéfices de ces actions seront réservés à la lutte contre le cancer.

Des nouveaux sites labellisés par l'UNESCO

PATRIMOINE

Plusieurs sites funéraires et mémoriels de la Première guerre mondiale Front ouest (Belgique et France) sont inscrits au Patrimoine mondial de l'UNESCO. Cette inscription faite suite à la dernière session du comité, tenue à Riyad (Arabie Saoudite), le 20 septembre. Cette même inscription pour le Département du Pas-de-Calais, et précisément pour le Bassin minier, est une reconnaissance du rôle essentiel de ces sites de mémoire pour la Paix et la Fraternité à l'échelle mondiale. « C'est une nouvelle reconnais-



Le Mémorial national du Canada à Vimy.

sance pour les générations qui ont combattu ici » admet Sylvain Robert, président de la CALL. C'est aussi une

nouvelle opportunité pour le développement du tourisme mémoriel, que ne manqueront pas de mettre à profit les offices de tourisme de Lens-Liévin et Arras, notamment.

Dans ce dernier classement, le Pas-de-Calais est concerné par 14 des 139 sites (96 en France et 43 en Belgique), l'arrondissement de Lens par 7 de ces mêmes 14. Au total, 20 sites de la Première guerre mondiale ont été retenus dans les Hauts-de-France. « Le travail de mémoire est indispensable

pour empêcher l'Histoire de bégayer » rappelle Jean-Claude Leroy. « Cette inscription ouvre ainsi une nouvelle page pour la mémoire de tous ceux qui ont été victimes de ce conflit sans distinction d'origine, de classe sociale, de grade et de culte » ajoute le président du Département. Dans les collines de l'Artois, où les combats firent de trop nombreuses victimes, trois villes ont été particulièrement au centre du conflit : Vimy, Ablain-Saint-Nazaire et Loos-en-Gohelle. ■

Les sites inscrits

Vimy

- ✓ Mémorial national du Canada « Vimy Memorial » (Givenchy-en-Gohelle)
- ✓ Cimetière militaire du Commonwealth « Canadian Cemetery n° 2 » (Neuville-Saint-Vaast)
- ✓ Cimetière militaire du Commonwealth « Givenchy Road »
- ✓ Trou d'obus « Lichfield Crater » (Thélus).

Ablain-Saint-Nazaire

- ✓ Nécropole nationale française de Notre-Dame-de-Lorette.

Loos-en-Gohelle

- ✓ Cimetière militaire « Dud Corner Cemetery »
- ✓ Mémorial du Commonwealth « Loos Memorial ».

SERVICES AUX PARTICULIERS

Rénovation / Jardinage / Petits travaux / Tâches domestiques

MOINS DE 2H
- 50%

Pour la Mise à Disposition de Personnel

la SAPI vous prête Main Forte !

RÉDUCTION - 50% FISCALE

03 21 43 93 93

N° agrément simplifié : SAP/351202213 - Convention 062 1600 30

25, rue de la Gare
62300 LENS

Du lundi au Vendredi
de 8h30 à 12h30
et de 13h30 à 17h30

Service d'Aide au Placement par Intermédiaire www.sapi-lens.fr

VDL & VU REPAR

anciennement AD

PAIEMENT EN 3 OU 4 FOIS SANS FRAIS*

FRANCHISE BRIS DE GLACE REMBOURSÉE*

- Réparation toutes marques
- Entretien toutes marques
- Mécanique carrosserie
- Entretien et réparation de véhicule utilitaire et camping car

Pour tout entretien NETTOYAGE HYDROGÈNE **OFFERT**

21 Rue Waldeck Rousseau
62800 LIEVIN - 03 21 29 06 46

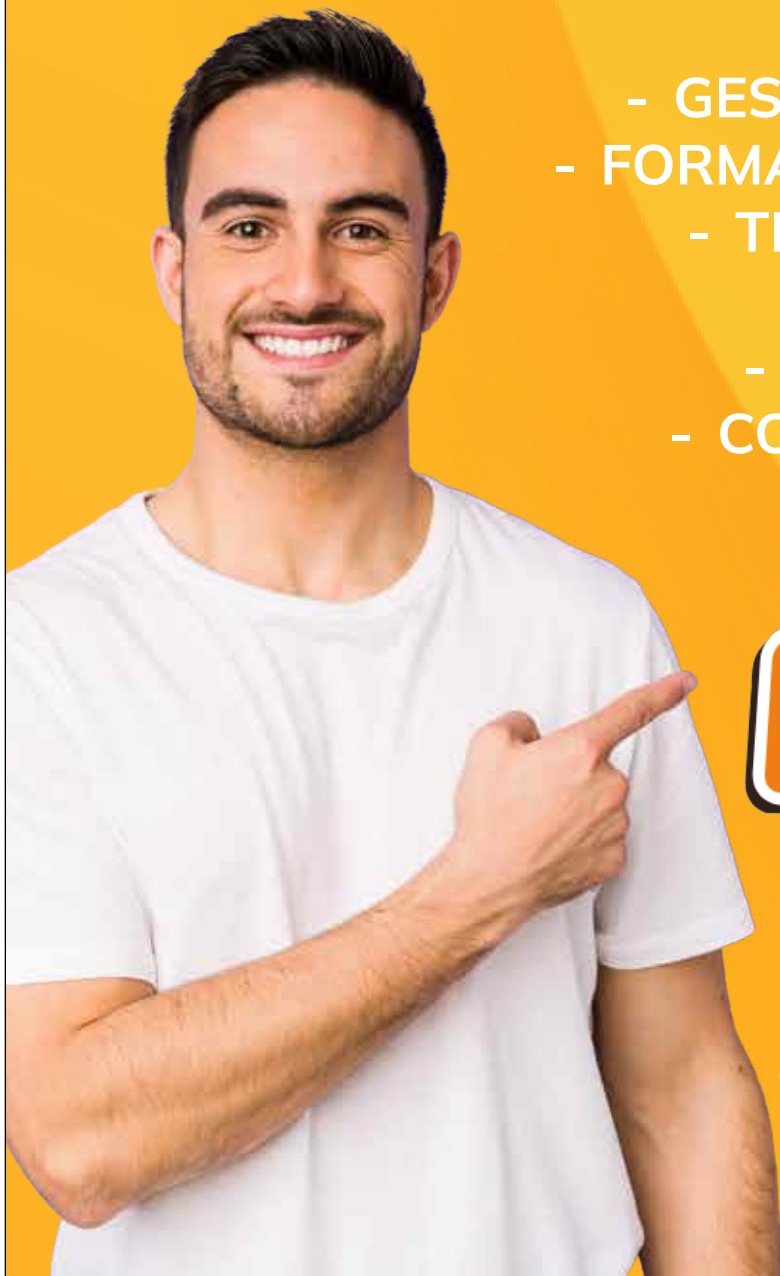
partenaire **CAMPING CAR** des Hauts de France

*Voir conditions en concession.



CHANGE DE METIER, EVOLUE !

AVEC LA TRANSITION PROFESSIONNELLE



- GESTIONNAIRE DE PAIE
- FORMATEUR POUR ADULTES
- TECHNICIEN FROID
- SOUDAGE
- MAINTENANCE
- CONDUITE DE LIGNE



**DEBUT DES FORMATIONS
EN MARS 2024**

Une question ? François Becu
03 21 13 10 00
ou fbecu@afpi-acmformation.com

Rubrique jardin

Commencez un potager en octobre

L'automne et ses couleurs sont déjà là. Et pour certains, c'est la plus belle des saisons ! A l'image des sous-bois et forêts, le jardin dévoile un nouveau visage. Les températures vont baisser et le jardin va entrer en dormance pour l'hiver.



Au potager, récoltez et entreposez hors gel les légumes racines dits "de garde", ceux qui se conservent tout l'hiver : pommes de terre, carottes, betteraves, céleris raves... Récoltez aussi les betteraves, brocolis, carottes, céleris branches, céleris-raves pour consommation immédiate. Ramassez les châtaignes, chicorées frisées, scaroles, choux, épinards, fèves, mâche, poireau, radis et la rhubarbe. Octobre est aussi un bon mois pour démarrer son potager. La terre est bien malléable grâce aux récentes pluies. Une fois les parcelles de culture délimitées, travaillez la terre en surface pour ne pas perturber la faune du sol. Stimulez et favorisez la présence des vers de terre et autres travailleurs de la terre en faisant des apports de matières organiques : fumier et compost. Ces matières organiques seront dégradées et assimilées durant tout l'hiver, et la terre sera prête au printemps pour accueillir les premiers semis et les plantations. Éclaircissez également les semis effectués les semaines précédentes, en éliminant les jeunes pousses pour laisser de la place aux autres, et repiquez-les si besoin à leur place définitive. Enfin, abritez du froid et du vent les légumes dont vous voulez récolter les graines pour vos prochaines plantations. Et dans la journée, par temps doux, aérez les châssis, ouvrez les tunnels, soulevez les cloches.

Disparition de Didier Hiel

VENDIN-LE-VIEIL

Didier Hiel, atteint par la maladie et libéré de tous ses mandats depuis 2020, est décédé le jeudi 21 septembre à l'âge de 74 ans. Pendant 30 ans, soit 5 mandats, Didier Hiel a été maire PS de Vendin-le-Vieil, avant de laisser son fauteuil à Ludovic Gambiez, en 2020. Il avait débuté comme conseiller municipal en 1983. « C'est une page qui se tourne pour le territoire, pour lequel Didier n'a jamais ménagé ses efforts » a déclaré Sylvain Robert. « Je garde l'image d'un maire bâtisseur, impliqué et capable de dépassionner certains débats par ses bons mots, et son bon sens » a ajouté le président de la CALL. Professeur de technologie au collège de Vendin-le-Vieil, il avait fait du développement économique l'une de ses priorités d'élu. Tant dans sa commune de 8 500 habitants, qu'au SIZIAF (syndicat intercommunal de la zone industrielle Artois-Flandres) où il était premier vice-président, ou évidemment à la CALL.



Cet amateur de vieilles autos et de peinture fut également vice-président au Département du Pas-de-Calais, en charge du sport et de la jeunesse. « C'était une grande figure du bassin minier qu'il aimait tant et dont il était fier » a écrit Jean-Claude Leroy, au sujet « de cet homme sensible et cultivé ». « Sa passion pour le sport et ses qualités humaines l'avaient conduit à devenir l'incorruptible vice-président du conseil général en charge des sports » a encore rappelé l'actuel président du Département. ■

LE CARREFOUR DE LA FLEUR

■ PLANTES - FLEURS - JARDINAGE ...

RÉSERVER ET/OU COMMANDER EN LIGNE, POSSIBILITÉ DE LIVRAISON À DOMICILE (voir conditions en magasin)

www.carrefourdelafleur.com



PELLETS

La palette de 60 sacs (15kgs)

À emporter 385 €*

En livraison 420 €*

À L'UNITÉ
6,95€
LE SAC

PELLET NORME EUROPÉENNE EN+A1 ÉQUIVALENT DIN+

* Hors palette consignée Dans la limite des stocks disponibles.

Le Carrefour de la Fleur
Rue Malik Oussekiné - 62640 - Montigny-en-Gohelle Tél. 03 21 13 96 85



LENS

Salon de l'habitat

■ Le salon de l'Habitat, reporté depuis 2020, aura lieu du 13 au 15 octobre à la halle Bertinchamps, à Lens. L'occasion pour les habitants du territoire d'obtenir toutes les informations concernant les économies d'énergie liées à des travaux de leur résidence. Entrée gratuite.

Prise de fonction

■ Madame Sandra Guthleben-Ceccaroni, nouvelle sous-préfète de l'arrondissement de Lens, a pris

officiellement ses fonctions le lundi 2 octobre. Celle qui succède à Jean-François Raffy, a déposé une gerbe de fleurs devant le Monument aux Morts de Lens.



BASKET BALL

Le BC Liévin dominateur

■ En Nationale 2 masculine, le BC Liévin s'est montré intraitable

et a battu Holtzheim 71-56. Prochaine journée à domicile, le samedi 14 octobre, face à Tremblay (20h à la halle Vézilier).

TRIATHLON


Une première à l'Aréna

Pour la première fois de l'histoire de la discipline, une épreuve indoor comptera pour la coupe du monde. Le 30 mars prochain, le stade couvert de Liévin accueillera les meilleurs triathlètes du monde, en provenance d'Abou Dabi, et avant une autre étape du calendrier, à Yokohama.

Votre météo de la semaine

« En octobre si tu es prudent, achète grains et vêtements... »

Vendredi 6	Samedi 7	Dimanche 8	Lundi 9	Mardi 10	Mercredi 11	Jeudi 12
						
Quand on sème à la saint Bruno, la rouille s'y mettra bientôt.	À la saint Serge, la charrue en terre, pour niveler les taupinières.	Belle gelée à la sainte Pelagie, rend le vigneron beaucoup plus sobre.	À la sainte Reine, sème tes graines.	Temps sec à la saint Ghislain, annonce un hiver d'eau plein.	À la saint Firmin, les blés battent au vent.	Saint Wilfrid ensoleillé, 2 jours plus tard emmitoufflé.
9°/20°	11°/24°	12°/25°	13°/23°	12°/20°	11°/18°	10°/18°

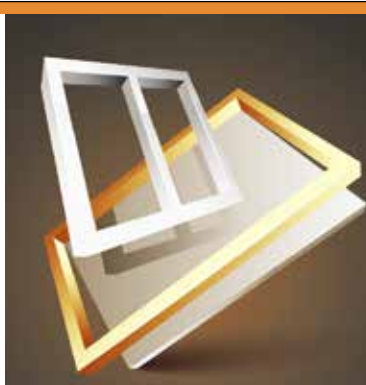


P.B.A.
MENUISERIE

POSE - DÉPANNAGE

PLUS DE 20 ANS D'EXPÉRIENCE

BENOÎT PENIN
06 18 19 09 75
PBA.MENUISERIE62@GMAIL.COM



BOIS - PVC - ALUMINIUM
BARDAGE - VOLET
DOMOTIQUE

LE PETIT MAG ÉDITION LENS LIÉVIN

Le Petit Mag est une publication bimensuelle gratuite éditée par la SAS Editions Le Petit Mag, au capital de 10 000€. Siège social : 17 bd Strasbourg - 62000 Arras. Président et directeur de la publication : Laurent Marly. Mail rédaction : lmarlymag@gmail.com. Dépôt légal : à parution. ISSN : 2681-7438. Impression : Riccobono 79 route de Roissy 93290 Tremblay-en-France. *Toutereproduction, représentation, traduction ou adaptation, intégrale ou partielle, quel qu'en soit le procédé, le support ou le média, est strictement interdite sans l'autorisation des Editions Le Petit Mag. Imprimé sans sécheur et sans eau sur papier recyclé PEFC le 3 octobre 2023.*

Vous souhaitez passer une annonce publicitaire ?
06 27 13 41 49 ou pbarbautmag@gmail.com



Retrouvez notre NOUVELLE
page facebook :  [lepetitmag.hdf](https://www.facebook.com/lepetitmag.hdf)

AUTOS B5

ACHÈTE TOUS TYPES DE VÉHICULES
EN L'ÉTAT, ROULANTS OU NON,
TOUTES ANNÉES, TOUS KILOMÈTRES

PARTICULIERS / SOCIÉTÉS,
AMBULANCES / TAXIS
4X4 / CAMIONS,
SCOOTERS / MOTOS ...

PAIEMENT CASH

ENLÈVEMENT D'ÉPAVE GRATUIT
SE DÉPLACE RAPIDEMENT 7/7 JOURS

06 99 59 06 06

Votre horoscope

<p>Bélier</p> <p>Vous êtes parfois surpris par les attitudes hostiles des uns et des autres sans prendre conscience qu'elles ne sont que le résultat de votre comportement.</p>	<p>Taureau</p> <p>Ne laissez pas le doute vous envahir, car tout devrait vous permettre de résister aux états de crise ambiants et d'asseoir votre position. C'est le moment pour abattre vos cartes.</p>	<p>Gémeaux</p> <p>Vous n'êtes pas à prendre avec des pincettes et vous avez vexé votre partenaire. Que faire ? Sans doute rétablir une communication franche et privilégier les échanges raisonnés.</p>
<p>Cancer</p> <p>Vous pouvez compter sur cette période qui devrait booster vos affaires. Profitez-en pour mettre à plat les projets auxquels vous pensez depuis longtemps. C'est le moment !</p>	<p>Lion</p> <p>Les dispositions artistiques et pédagogiques, les échanges commerciaux sont favorisés. Et pour ceux qui aiment les jeux de hasard, des gains intéressants sont possibles.</p>	<p>Vierge</p> <p>Votre détermination remarquable ravit votre entourage car, plus créatif que jamais, vous aurez tendance à vouloir toucher à tout. On ne saurait vous reprocher de changer de cap !</p>
<p>Balance</p> <p>Les personnes avec lesquelles vous vous trouvez sur la même longueur d'ondes vous suivent. Profitez de leur appui pour mettre en place les projets qui vous tiennent à cœur.</p>	<p>Scorpion</p> <p>Un peu las et agacé par le manque d'entrain de vos collègues, vous ne manquez pas de faire sentir votre déception. Au lieu de baisser les bras, regonfler plutôt le moral des troupes.</p>	<p>Sagittaire</p> <p>Profitez de cette période pour vous lancer dans un projet courageux ou rebondir sur des propositions inespérées, sur le plan financier et affectif. Tout parle de bons influx planétaires.</p>
<p>Capricorne</p> <p>Un nouveau cycle est en marche ! Un tas de choses passionnantes vous attendent et vous offrent des chances inespérées de donner une nouvelle dimension à votre vie affective.</p>	<p>Verseau</p> <p>Tout semble vous sourire. Cela peut se traduire par une autre façon de vivre, la rencontre du grand amour pour les personnes seules, l'officialisation d'une union, une naissance...</p>	<p>Poissons</p> <p>La période s'annonce heureuse et vous offre toute une pluie de cadeaux qui embellissent la vie. Servez-vous de votre optimisme pour traiter les problèmes sur lesquels vous avez pris.</p>

Entreprise MARCHAL

à votre service depuis 2013




ABATTAGE • ÉTÉPAGE
ÉLAGAGE • DÉSHÉRBAGE
TAILLE DES HAIES
ENTRETIEN ABRIS DE JARDIN
ET TOUT AUTRE TRAVAIL DE JARDINAGE
ENLÈVEMENT TOUS TYPES DE DÉCHETS
POSSIBILITÉ D'ENTRETIEN À L'ANNÉE

DEVIS & DÉPLACEMENT GRATUIT FACILITÉS DE PAIEMENT EN PLUSIEURS FOIS SANS FRAIS • POSSIBILITÉ DE CRÉDIT D'IMPÔT

LE SAVOIR-FAIRE FRANÇAIS À PRIX BAS TOUTE L'ANNÉE

13, rue Pierre Baudel • 62210 AVION • entreprisemarchal62@gmail.com

Ligne directe **06 81 41 89 01** - Ligne n°2 **06 09 11 84 06**

LE CARREFOUR DE LA FLEUR

■ PLANTES - FLEURS - JARDINAGE ...

RÉSERVER ET/OU COMMANDER
EN LIGNE, POSSIBILITÉ DE LIVRAISON
À DOMICILE (voir conditions en magasin)
➔ www.carrefourdelafleur.com



PELLETS

La palette de **60 sacs** (15kgs)

À emporter **385 €***

En livraison **420 €***

À L'UNITÉ
6,95€
LE SAC

PELLET NORME
EUROPÉENNE EN+A1
ÉQUIVALENT DIN+

* Hors palette consignée
Dans la limite des stocks disponibles.



Le Carrefour de la Fleur
Rue Malik Oussekiné - 62640 - Montigny-en-Gohelle Tél. 03 21 13 96 85