

CANTIN CHAUSSURES

NOUVELLE COLLECTION

40 avenue
du 4 septembre à LENS
Tél. 03 21 28 40 60
Du mardi au samedi
de 10h à 19h non stop

ROUTE DU LOUVRE

Un événement devenu majeur dans le Bassin minier.
12 000 coureurs attendus les 13 et 14 mai.

Page 2

DOSSIER BEAUTÉ

pages 9 à 11
Nos astuces beauté et détente pour un printemps rayonnant.



FOOTBALL

page 4

LE CHOC !

Lens - Marseille, deux équipes qui visent le même objectif, la Ligue des champions.



Ne jetez pas ce journal sur la voie publique. Offrez-le à votre voisin !

LOUVRE

Lens

PAYSAGE

FENÊTRE SUR LA NATURE / EXPOSITION / DU 29 MARS AU 24 JUILLET 2023



Une Route du Louvre devenue majeure

RENDEZ-VOUS

La Route du Louvre revient cette année les 13 et 14 mai, dans un format encore plus étoffé. 17 ans après la première édition, cet événement allie toujours sport amateur et de haut niveau et la culture, dans une ambiance festive.

En 2006, Jean-François Caron, maire de Loos-en-Gohelle, Philippe Lamblin et son équipe de bénévoles de la ligue des Hauts-de-France d'athlétisme ont décidé de relier la métropole lilloise au bassin minier et développer une synergie entre le Nord et le Pas-de-Calais. Mettre tout simplement en avant les nombreux atouts de ces deux départements, de ces

deux populations, de ces deux bassins culturels et sportifs. En fait, ces deux hommes de défis venaient de répondre à un projet de Pierre Mauroy, du début des années 2000. Pour l'ancien maire de Lille et Premier ministre, il fallait « créer un événement pour fonder un nouveau Nord afin que la métropole lilloise et le bassin minier ne se tournent plus le dos »

Depuis plusieurs années, la métropole lilloise et le bassin minier cherchaient donc à se rapprocher, et l'annonce de l'arrivée du Louvre à Lens a permis de faire vivre l'ambition. Des salons feutrés de l'hôtel de ville de Lille, on passa rapidement au bitume. La paire



Caron-Lamblin décida de créer un tracé de 42,195 km qui relie Lille à Lens.

La Route du Louvre était née. Aujourd'hui, elle est devenue majeure !

Les différents parcours

Samedi 13 mai

17h15 : 5 km Label régional

L'épreuve est réservée aux personnes nées avant le 31/12/2007

Départ Allée Marc Vivien Foé à Lens

Dimanche 14 mai

9h : 10 km Label régional

L'épreuve est réservée aux personnes nées avant le 31/12/2007

Départ Place Jean Jaurès à Lens.
Arrivées estimées entre 9h30 à 10h30

9h 15 : Semi-marathon - Label régional

L'épreuve est réservée aux personnes nées avant le 31/12/2005.

Le départ se fera le long de la Deule au niveau de la commune de Don. Arrivées estimées entre 10h15 à 12h15.

9h 30 : Marathon - Label national

L'épreuve est réservée aux personnes nées avant le 31/12/2002.

Départ face à la Mairie de Seclin. Arrivées estimées entre 11h40 à 15h30

✓ Toutes les arrivées se font dans les jardins du Musée Louvre-Lens

Retrouvez toutes les informations sur les parcours, les navettes, les ravitaillements, les inscriptions et les tarifs, sur le site www.laroutedulouvre.fr

Trails et randonnées

Les deux trails de la Route du Louvre partiront du musée (rue Paul-Bert, à Lens), le samedi à 16h30. Le trail de 9 kms traversera la Fosse du 11/19 et celui de 15 kms, les terrils de Loos-en-Gohelle.

En plus des courses et des trails, plusieurs randonnées sont programmées. Le samedi, les randonnées de 9 et 15 kms partiront à 14h. Le dimanche, les randonneurs marcheront dans des villes autour de Lens. La marche des 10 kms aura lieu à 11h à Liévin, à l'Aréna Stade

Couvert. Celle des 14 kms se fera au départ de Notre-Dame-de-Lorette à 10 h. Enfin, celle des 24 kms démarrera à Cité Nature à Arras à 8h. Des navettes au départ du stade Bollaert seront proposées pour vous amener et vous reprendre de ces villes.

Pour vous préparer aux différents parcours, la dernière séance de préparation de la Route du Louvre est fixée au 9 mai de 18h à 19h30 dans le parc du musée du Louvre-Lens.

La visite du musée en prime !

Pour tous les participants, le Louvre-Lens offre un billet adulte pour visiter le musée et notamment la nouvelle exposition « Paysage,

Fenêtre sur la nature ». De quoi se détendre et apprécier la nature, après de tels efforts physiques.



BRS
MENUISERIES
PVC • BOIS • ALU

POSE & SAV
FENÊTRES • PORTES
PORTES-FENÊTRES
VOLETS ROULANTS
PORTES DE GARAGE

DEVIS GRATUIT

BRSMENUISERIES
BRSMENUISERIES

TÉL : 06 61 23 96 56
MAIL : brsmenuiseries@gmail.com



AUTOS B5

ACHÈTE TOUS TYPES DE VÉHICULES EN L'ÉTAT, ROULANTS OU NON, TOUTES ANNÉES, TOUS KILOMÈTRES

PARTICULIERS / SOCIÉTÉS, AMBULANCES / TAXIS, 4X4 / CAMIONS, SCOOTERS / MOTOS ...

PAIEMENT CASH

ENLÈVEMENT D'ÉPAVE GRATUIT
SE DÉPLACE RAPIDEMENT 7/7 JOURS

06 99 59 06 06



Décrochez la lune dans la nuit !

LOUVRE-LENS

La 19^e édition de la Nuit européenne des musées est un événement qui a lieu dans plus de 3 000 musées, et dans près de 30 pays européens. Aussi, les musées ouvrent, le soir, gratuitement leurs portes et proposent des animations variées. Une opportunité unique de découvrir les collections permanentes et expositions temporaires mises en valeur.

Au Louvre-Lens, à l'occasion de la Nuit des musées,

le samedi 13 mai, le soleil se couche dans l'exposition *Paysage. Fenêtre sur la nature*, pour laisser la place à une lune éclairée monumentale et poétique. Tout au long de la soirée, du crépuscule à la nuit noire, le public est invité à se laisser porter par la magie de la nature, de ses sons et de ses ambiances nocturnes.

Visite guidées, ateliers, moments musicaux et dansés réunissent petits et grands pour un moment festif



Ph. F. Iovino

Dans le cadre de la Nuit des musées, les activités proposées sont gratuites, accessibles sur réservation sur place. L'entrée à l'exposition *Paysage. Fenêtre sur la nature* est

gratuite pour tous dès 18h samedi 13 mai jusqu'à 18h, dimanche 14 mai.

✓ Au Louvre-Lens,
99 rue Paul-Bert, Lens.
Plus d'information sur
www.louvre-lens.fr

d'éloge aux paysages. Dès la nuit tombée, des concerts sont organisés dans le hall du musée, permettant aux

visiteurs de profiter d'une pause musicale au clair de la lune géante qui portera leurs rêveries ! ■

LIÉVIN

Visions d'artistes

■ Une exposition du groupe Clap de Liévin, intitulées "visions d'artistes" aura lieu les 12, 13 et 14 mai de 10h à 12h et de 14h à 18h, à la Maison de la mémoire, rue du 4 septembre, à Liévin.

Cette 7^e édition, couplée avec les POAA (portes ouvertes des ateliers d'artistes), présentera des démonstrations de mosaïque et de modelage et des ateliers pastel, aquarelle, calligraphie, gravure, peinture, pouring.

Un nouveau général manager

■ Suite à l'arrêt de Patrick Petit, Ludovic Puigcerber a été nommé Général Manager du BC Liévin. Au club depuis deux ans et actuel directeur sportif, il aura en charge le développement et la structuration du club, l'organisation des équipes de jeunes et la construction d'une équipe compétitive pour la N2, en relation avec le staff.

Dernier match de la saison à Liévin, samedi 6 mai, à 20h, à la halle Vezilier face à Vanves.

BOOST TA CARRIÈRE

avec la transition professionnelle

TITRE PRO ASSISTANT(E) RH
TITRE PRO GESTIONNAIRE DE PAIE
 À L'AFPI D'HÉNIN-BEAUMONT
 + d'infos : 06 18 77 84 30

Lens – Marseille, le choc !

LIGUE 1

Troisième avec 66 points (avant son match à Toulouse, ce mardi 2 mai), le RC Lens réalise une saison exceptionnelle due en grande partie à ses performances dans son antre. Avant la venue de Marseille, pour LE choc de cette fin de championnat, la formation de Franck Haise affiche le différentiel le plus élevé entre les points obtenus à domicile et à l'extérieur, tout l'inverse de

son prochain adversaire. Seize matchs à domicile : quatorze victoires. Le RC Lens, 3^e à 4 points de Marseille (avant son déplacement chez le vainqueur de la coupe de France), réalise une saison de très haut niveau à Bollaert-Delelis et figure logiquement en tête du classement à domicile (43 points). Moins performant en déplacement (23 points), le club artésien présente la

différence la plus élevée entre les points obtenus à domicile et à l'extérieur (+20).

A l'inverse, moins étincelant à la maison, l'OM, au bras de fer avec le club nordiste pour conserver sa 2^e place, synonyme d'une place directe en Ligue des champions, est royal en déplacement avec un total de 39 points en 16 matchs, égalant d'ores et déjà le meilleur total de son histoire établi en 1971/72, 2008/09 et 2021/22. Ce qui lui vaut de posséder le différentiel le plus négatif du championnat entre les points obtenus à domicile et à l'extérieur (-11), avant la 33^e journée. Et cette opposition de tendance entre le Lens et Marseille sera sublimée par une confrontation directe le 6 mai, à Bollaert-Delelis (à 21h). Et à guichets fermés bien sûr ! ■



Danso, le roc lensois, ému après la victoire à Marseille en octobre dernier.

Photo DR

Le point

Après avoir sombré à Bollaert-Delelis (3-0), Monaco a coulé chez lui face à Montpellier (0-4). Si Lorient s'est imposé au Parc des Princes (1-3) face à une équipe du PSG qui sera quand même championne de France au soir du 3 juin, Marseille a dû se livrer face à Auxerre (2-1).

Quant aux Sang et or, ils étaient attendus ce mardi à Toulouse, vainqueur de Nantes, samedi, en finale de la coupe de France (5-1). Avant de revenir à la Gaillette préparer la venue des partenaires de Jonathan Clauss, attendus par 38 000 spectateurs et des milliers de supporters devant leur écran.

Joués

- 30^e j : Lens – Strasbourg : 2-1 (Frankowski, Medina)
- 31^e j : Paris SG – Lens : 3-1 (Frankowski sp)
- 32^e j : Lens – Monaco : 3-0 (Openda 2, Thomasson)

- 34^e j : Lens - Marseille, samedi 6 mai, 21h
- 35^e j : Lens – Reims, vendredi 12 mai à 21h
- 36^e j : Lorient – Lens, dimanche 21 mai à 17h 05
- 37^e j : Lens – Ajaccio, samedi 27 mai à 21h

A jouer

- 33^e j : Toulouse – Lens, mardi 2 mai, 21h

- 38^e j : Auxerre – Lens, samedi 3 juin à 21h

Le journal était sous presse à l'heure du match Toulouse-Lens.

Un match des Héros au profit de l'Unicef

FOOTBALL

Pour sa troisième édition, le match des Héros aura lieu à Lens ! Le mardi 6 juin, les légendes du RC Lens et les personnalités de la Team Unicef s'affronteront au stade Bollaert-Delelis à l'occasion d'un match solidaire, destiné à collecter des fonds pour les programmes d'urgence de l'Unicef et la fondation Racing Cœur de Lens.

Ce vrai rendez-vous de la générosité permettra également de célébrer un anniversaire, celui des 25 ans du titre de champion de France 1998, et honorer les légendes du club artésien. « En tant que club populaire et profondément humain, nous avons une grande responsabilité, celle de servir notre territoire en jouant un rôle moteur en matière de cohésion sociale » a expliqué Joseph Oughourlian, au cours de la présentation de cet événement, quelques minutes avant que les

Sang et or ne dynamisent Monaco. « Ce rapprochement avec l'Unicef illustre parfaitement le rôle joué par le Racing Cœur de Lens. C'est le sens naturel de notre action de faire d'un 25^e anniversaire du titre de champion de France, un événement au profit de l'enfance. Cette rencontre, c'est le plaisir d'honorer des légendes et le bonheur de servir celles et ceux qui en ont besoin » a ajouté le président du Racing.

Les champions 98

Ce match des Héros, marrainée par Jessica Houara, footballeuse internationale française, rassemblera quelques personnalités du football et du sport international ainsi que des artistes.

La Team RC Lens Légendes sera représentée par l'ex-capitaine Eric Sikora (590 matchs sous le maillot sang et or), les champions de France 1998, Guillaume



Christian Karembeu, champion du monde 98, Ann Avril, directrice de l'Unicef France, Joseph Oughourlian, président du RC Lens et Éric Sikora, champion de France 98.

Warmuz, Tony Vairelles, Yoann Lachor, Frédéric Déhu, Vladimir Smicer ou encore Jean-Guy Wallemme. Les Sang et Or s'appuieront également sur Vitorino Hilton, Daniel Moreira, Franck Queudrue, Yohan Démont et d'autres joueurs ayant marqué l'histoire du club. Le RCL comptera aussi dans ses rangs des célébrités proches du club nordiste.

Pour la Team Unicef, sont annoncés Adil

Rami, Samir Nasri, Djibril Cissé, Laure Bouleau, Pedro-Miguel Pauleta et Christian Karembeu. Différents sportifs se joignent à la fête, Mathieu Bastareaud, Benoît Paire et Cyril Gane. Du côté des personnalités, Bigflo & Oli, Paul Mirabel et Redouane Bougheraba seront du déplacement. ■

✓ **Match le mardi 6 juin, à 21h (diffusé sur l'Equipe). Billetterie ouverte, en ligne sur rclens.fr.**

Achicourt et Avion dans la course

4 JOURS DE DUNKERQUE

Une arrivée à Achicourt, un départ d'Avion, les élus du territoire ont su convaincre les organisateurs de la course cycliste par étapes, les 4 Jours de Dunkerque – Grand prix des Hauts-de-France. Si la prochaine 67^e édition revient à 6 jours de course, elle sera décalée, passant de la première semaine de mai à la troisième (16 au 21 mai).

Autre nouveauté avec le retour d'une étape contre-la-montre, à Saint-Quentin, en plein milieu de l'épreuve. Ces 16 km devraient affoler les compteurs

et surtout permettre déjà d'y voir plus clair avant la traditionnelle étape redoutée de Cassel. La succession de Philippe Gilbert, qui a mis un terme à sa carrière à 40 ans, est très ouverte.

Arrivée à Achicourt

Mais avant cela, les amoureux de la petite reine, comme l'an passé à Mazingarbe ou au Mont-St-Eloi, seront nombreux sur les routes de l'Arrageois. L'épreuve UCI fera étape à Achicourt, en provenance de Maubeuge, avec quatre secteurs pavés empruntés, notamment celui entre



Eswars et Paillencourt, qui avait fait polémique sur le Tour 2022. Avant de filer vers Achicourt, un gros morceau attend le maillot rose et le peloton, le Grand prix des Monts au Pas de Saint-Eloi, aux pieds des tours, vers 16h.

(Arrivée vers 16h 40, en face du n°8, avenue d'Amiens, à Achicourt)

Départ d'Avion

Le dernier jour de course, Avion aura le privilège d'accueillir vraisemblablement le futur vainqueur de l'épreuve, au lendemain de l'arrivée sur les

pavés des Flandres, toujours décisive pour le classement final. Le peloton s'élancera donc le dimanche midi de la ville du député Jean-Marc Tellier pour le traditionnel final sur la digue de Dunkerque, qui devrait sourire à un sprinter.

(Départ à 11h 45 de la Promenade Jacques Duclos, à Avion puis départ réel de Liévin, rue Georges Carpentier). ■

✓ **A l'heure où nous imprimons ce journal, les coureurs engagés ne sont pas encore connus.**

Six jours, six étapes

Mardi 16 mai : Dunkerque - Abbeville 193,5 km.

Mercredi 17 mai : Compiègne - Laon 165 km.

Jeudi 18 mai : Contre-la-montre à Saint-Quentin 15,9 km.

Vendredi 19 mai : Maubeuge - Achicourt 165 km.

Samedi 20 mai : Roubaix - Cassel 183,7 km.

Dimanche 21 mai : Avion - Dunkerque 182 km.

✓ Cartes, itinéraires et horaires à découvrir sur www.4joursdedunkerque.com



Nous siégeons au conseil d'administration et à différentes commissions chez chaque bailleur.

Nos élus sont locataires connaissant les mêmes problèmes que vous.

L'UFC-Que Choisir et les Bailleurs sociaux



Arrivés en tête aux dernières élections chez 4 bailleurs sociaux nous sommes sans conteste l'association préférée des locataires

Avec nos élus, nous défendons tous les locataires

Que les résidences soient propres et bien entretenues,

Des réponses claires et rapides,

Un logement de qualité, respectueux de l'environnement à un prix abordable,

Des charges mieux maîtrisées et dont le calcul est facilement compréhensible,

Être bien dans notre logement et notre quartier, être consultés et écoutés pour notre logement, notre immeuble, notre quartier et informés des décisions ...

Faire reconnaître nos droits,

Contactez nous ! Nous traitons les litiges

Pour les 4 bailleurs sociaux, par téléphone, mail, via le site internet

+ Pas de Calais Habitat jeudi 14h-17h au 06.70.17.97.36

UFC-Que Choisir de l'Artois, 16 rue Aristide Briand - 62000 - ARRAS et 03 21 23 22 97 du lundi au vendredi

Antennes de Lens, Béthune, Carvin, Bapaume, St Pol sur Ternoise, Croisilles, Points d'accès au droit de Bruay et de St Nicolas

Site: artois.ufcquechoisir.fr, Mail: contact@artois.ufcquechoisir.fr



UFC Que Choisir Arras,



@ufc_arras,



@UFC_Arras

BOXE

Bauderlique et Ntambwe aux Mondiaux



Mathieu Bauderlique

■ Avant de disputer les Jeux européens, qualificatifs pour les JO de Paris 2024, les Héninois Mathieu Bauderlique (- 80 kg) et Gaétan Ntambwe (- 86 kg) représentent depuis ce lundi la France aux Mondiaux de Tachkent (Ouzbékistan). Lors du tournoi de présélection, à Saint-Quentin, le premier cité, médaillé olympique de Rio, avait battu son partenaire de club, qui a décidé cette fois de monter de catégorie. Un troisième boxeur héninois participe également à ces Mondiaux, Ibrahim Boukedim, en poids coqs.

Aqualens ouvre le 10 mai

LENS

Comme évoqué dans notre dernier numéro, Aqualens a ouvert ses portes ces derniers jours aux visiteurs les plus curieux sans pour autant avoir le droit de piquer une tête ou de mouiller le moindre



orteil dans la nouvelle piscine olympique. Avant son ouverture officielle, le mercredi 10 mai, il reste une journée portes ouvertes, le lundi 8 mai (de 9h à 20h).

Dernière occasion d'avoir une visite guidée du centre aquatique dernière génération, construit au pied du stade Bollaert-Delelis. Vous y découvrirez les espaces



dédiés à la natation sportive, la natation ludique, au bien-être et au fitness. ■

Une journée olympique pour 5 000 enfants

LIÉVIN

5 000 enfants de la région Hauts-de-France seront invités le samedi 10 juin à l'Arena stade couvert de Liévin pour une journée olympique de la *Chance aux enfants*.

De nombreuses personnalités du sport sont attendues pour initier ces jeunes aux disciplines olympiques et paralympiques. Pour cette opération hors du commun, Gervais Martel, le président

de l'association, a reçu le soutien du Comité olympique et sportif Hauts-de-France et de la Région Hauts-de-France. ■

MAT DISCOUNT

SPÉCIALISTE EN CARRELAGE ET FAÏENCE

ARRIVAGE

DE 6 000 M²

DE CARRELAGE

SPÉCIAL TERRASSE

À PRIX DISCOUNT !

TÉL. 03 21 69 60 12 – RETROUVEZ-NOUS SUR f

2, AV REGIS POLLET – ZAC DES HAUTS-DE-FRANCE 62970 COURCELLES-LES-LENS
(Entre Douai et Hénin-Beaumont)



POUR LA BEAUTÉ DU CORPS ET DE L'ÂME

RENCONTRE

Il nous est parfois donné de rencontrer des personnes extraordinaires qui voient dans le monde avant tout sa beauté. Cette expérience, Le Petit Mag l'a vécu en ouvrant une porte, celle de Nicole Lelercq-Sinet, basé à Neuville Saint-Vaast, près d'Arras.

Nicole a passé toute sa vie à chercher à maintenir la beauté des femmes. Cette recherche du bien-être du corps et de l'âme, l'ont poussé à créer sa propre marque de cosmétiques, Altheagrey. L'histoire pourrait s'arrêter là. Cependant, il y a un an, Nicole, par l'intermédiaire de l'association Choucas Ukraine, fait la connaissance d'Iryna Kravuchuck, réfugiée en France avec ses deux

enfants. Les deux femmes sympathisent. Sensible aux épreuves vécues par Iryna, Nicole décide à plus de 80 ans, de reprendre le flambeau pour transmettre ses connaissances et son savoir-faire, et crée l'institut de beauté Une porte s'ouvre à Neuville Saint-Vaast, un lieu unique et apaisant où le concept de beauté globale allie méthode ancestral de Shiatsu avec des produits cosmétiques à la pointe du progrès.

Après plusieurs mois d'un intense apprentissage l'élève Iryna s'active désormais sous l'œil bienveillant de son maître Nicole, toujours présente à ses côtés, pour sublimer la beauté féminine,



à travers l'épanouissement du corps et de l'esprit.

Enthousiaste et pétillante, Iryna souhaite rester en France, pour se construire un

nouvel avenir, avec un vrai projet professionnel. Pour cela, elle espère que vous serez nombreuses à venir tester ses ateliers beauté. ■

✓ Contact : 07 07 24 12 32 ou sur hello@une-porte-souvre.fr

62

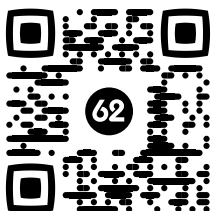
Pas-de-Calais

Mon Département

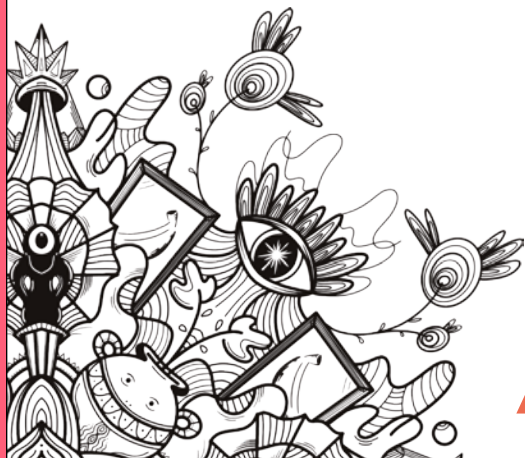
PORTES OUVERTES

DES ATELIERS D'ARTISTES

13 & 14 MAI 2023 DE 10H À 12H & DE 14H À 18H



ARTISTES62.FR



LES VERTUS DE LA BAVE D'ESCARGOT

ETONNANT

Utilisée depuis l'antiquité, la bave d'escargot est idéale pour votre peau et votre santé.

Etonnant mais vrai, la bave d'escargot peut soulager votre arthrose, calmer votre toux, atténuer vos brûlures et même hydrater votre peau. Utilisée depuis des siècles, la bave d'escargot contient un tas d'éléments naturels capables de nourrir votre peau. Les nutriments, tels que l'allantoïne, l'acide glycolique, le collagène, l'élastine, ainsi que les vitamines, A, C et E, aident l'escargot à avancer dans la nature et à solidifier sa coquille.

D'allure pas très alléchante, la bave d'escargot est pourtant très bonne pour votre corps. Présente dans de nombreux cosmétiques, c'est un produit de beauté aux vertus anti-rides, cicatrisantes et hydratantes.

Sans le savoir, votre crème de jour, contient peut-être cette substance.

En général, si vos produits de beauté (crème, shampooing, dentifrice, rouge à lèvres) contiennent de la bave d'escargot, ils ont tendance à être plus naturels car moins agressifs pour votre peau. ■



5 erreurs...

... À L'ÉCRAN



Il existe cinq différences entre ces deux photos. Découvrez lesquelles.



QUATRE FOIS DEUX

a-f; b-g; c-e; d-h.

EMBROUILLAMINI

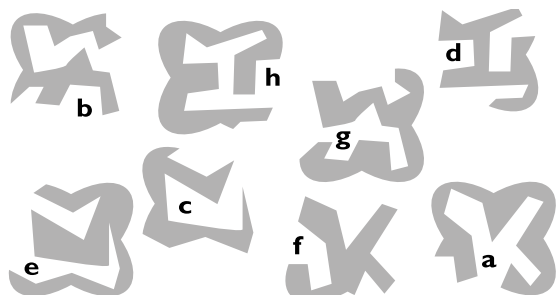
GUIDON.

5 ERREURS À L'ÉCRAN

1. Des tours de corde supplémentaires sur le poteau, à gauche.
2. Un tonneau apparaît, à gauche.
3. Une corde est suspendue, au centre.
4. Un rideau est accroché, au fond, à gauche.
5. La coiffure de la femme assise est différente.

QUATRE fois deux

Imbriquez les éléments par deux afin de reconstituer quatre formes identiques.



Embrouilla MINI

Mais quel est donc le mot qui se cache derrière toutes ces lettres ?





LES BIENFAITS DU SPA

DÉTENTE

C'est bien connu, un corps plongé dans l'eau se sent plus léger. Les mouvements étant facilités, les articulations sont moins sollicitées et progressivement les tensions articulaires ou le stress de la journée s'oublent. Plongé dans un bain à un effet décontractant quasi immédiat. Avec une eau entre 35 et 38 degrés, soit la

température de notre corps, l'effet délassant est renforcé et le bien-être psychique immédiat.

Tout le monde peut ressentir ces effets dans sa baignoire, alors pourquoi aller dans un spa ?

Grâce aux hydrojets, des milliers de petites bulles vont venir oxygéner votre peau et ainsi libérer les toxines. Le massage par bulles d'air,



avec des jets ciblés, améliore également la circulation sanguine et lymphatique, et permet de détendre les muscles contractés.

Aller régulièrement dans un spa atténue les douleurs musculaires chroniques et soulage les muscles après un effort soutenu. En se détendant, notre corps va fa-

briquer des endomorphines, un antalgique naturel qui va avoir également pour effet de diminuer l'anxiété.

Voilà pourquoi après une bonne séance de spa, le corps et l'esprit sont si détendus et que nous dormons si bien le soir venu. L'autre bienfait du spa est social, entre copines, entre amis, ou

en couple, le spa favorise la convivialité. On y papote, on plaisante, on se séduit. Bref on passe un bon moment et on ressort tout requinqué, avec le sentiment agréable d'être lavé de tous ses soucis. ■

BON À SAVOIR

Spa et Jacuzzi quelle différence ? Aucune ! C'est comme frigo et réfrigérateur. A l'origine Jacuzzi est une marque américaine. Les deux désignent des bains bouillonnants, délivrant des jets de puissances diverses et variées, alimentés par de l'eau et de l'air.



10
LE
MAI
2023

OUVERTURE
DE VOTRE CENTRE
AQUATIQUE
ÉCORESPONSABLE



Stage
CDD
CDI
Alternance

Intérim
Formation



TOMA



Agence d'emploi CDD, CDI, interim

#DEMAINAVECUNTAFF



ET SI C'ÉTAIT VOUS ?
DE NOMBREUSES MISSIONS ET POSTES
À POURVOIR DANS LE BASSIN MINIER

LOGISTIQUE
AGENT LOGISTIQUE H/F
MANUTENTIONNAIRE H/F
PRÉPARATEUR DE COMMANDE H/F
CARISTE 1.2.3 H/F



INDUSTRIE
MONTEUR/ASSEMBLEUR H/F
ENCYCLEUR H/F
CONTRÔLEUR QUALITÉ H/F



BTP
MAÇON H/F
PLAQUISTE H/F
MENUISIER H/F
COUVREUR H/H
MANOEUVRE H/F



RESTEZ CONNECTÉS,
QUELQUE CHOSE SE PRÉPARE...



TOUTES NOS ACTUALITÉS SUR NOS RÉSEAUX SOCIAUX

Le Petit Mag s'engage dans la bataille pour l'Emploi... Cette page est la vôtre ! Recruteurs et demandeurs d'emploi, rejoignez-nous.

Contactez-nous au **06 27 13 41 49.**



UNE AUTRE FAÇON
DE SE FORMER
À LA MÉCANIQUE

PORTES OUVERTES 2023

69 bis route de Béthune à **LENS**



VENDREDI 12 MAI



MERCREDI 17 MAI



VENDREDI 9 JUIN

SUR INSCRIPTION



METS TA TENUE DE SPORT
ET PRENDS TON CV !

ENCORE QUELQUES
PLACES POUR DES
ENTREPRISES

JOB [FOOT] DATING

SAMEDI 13 MAI
À PARTIR DE 10H
À LIEVIN



CHOISIS ET DÉFENDS LES COULEURS DE TA FUTURE ENTREPRISE
ET DÉCROCHE UN JOB, UNE FORMATION, UN EMPLOI ...

OUVERT À TOUS !

RESTAURATION ET MAILLOT OFFERTS AUX PARTICIPANTS SUR INSCRIPTION PRÉALABLE AVANT LE 5 MAI 2023 :

 OLYMPIQUE LIEVIN
 olympiquelievin62@gmail.com
 06.47.20.93.60
 OLYMPIQUE LIEVIN
RUE DES ROUSSEAUX - LIEVIN



Région
Hauts-de-France

Dispositif Embauche Seniors

La Région accompagne la reprise d'emploi des 50 ans et plus.

3000 €
POUR FAVORISER
L'EMPLOI DES
SENIORS !



Informations et accompagnement

0 800 026 080 Service & appel gratuits



prochemploi.fr

PROCH'EMPLOI



Région
Hauts-de-France

MOTS en grille

BOTANIQUE

Barrez dans la grille tous les mots que vous aurez repérés qui correspondent à la liste proposée. Cherchez-les horizontalement (de gauche à droite ou de droite à gauche), verticalement (de bas en haut ou de haut en bas), diagonalement (de gauche à droite ou de droite à gauche). Quand vous les aurez tous biffés, il ne vous restera que les lettres formant le mot mystérieux en 15 lettres.

ACONIT
ACORE
ACTEE
AGAVE
ALOES
ANGELIQUE
ARACEE
ARROCHE
ARUM
ASPHODELE
BARDANE
BELLE-DE-JOUR

BELLE-DE-NUIT
CAMELIA
CAMOMILLE
CATAIRE
CLARKIA
CLEMATITE
COSMOS
CRISTE-MARINE
CROCUS
CROISSETTE
ECHINOCACTUS
EDELWEISS

FICAIRE
GAILLET
GAUDE
GIROFLEE
HEDE
IBERIS
IMMORTELLE
IRIS
ISATIS
IVETTE
IXIA

LABIACEE
LAITERON
LAMIER
LILIACEE
LIS D'EAU
LOTIER
NEOTTIE
NID-D'OISEAU
NOPAL
ORCHIDEE
ORIGAN

OSEILLE
PAPILIONACEE
PAQUERETTE
PAS-D'ANE
PELARGONIUM
PETUNIA
PIED-D'ALOUETTE
POINSETTIA
POIS DE SENTEUR
REINE-
MARGUERITE

RENONCULE
ROSE
SALSOLA
SAPONAIRE
SARRETE
SAUGE
SEIN
SILENE
SISAL
SON
SOUCI

SPIC
SPIREE
TABAC
THYM
TREMIERE
TULIPE
ULLUQUE
ULMAIRE
VALERIANE
VERONIQUE
VITRE



E C O S M O S S I E W L E D E S O R
T E L R E I N E M A R G U E R I T E
I R C A S A U G E L U C N O N E R O
T I E A R U P B E L L E D E J O U R
A A L M I K T A S I L E N E C P A I
E R I A N O P A S O M C B A I L I C S V R E R A E E E G
E T T E U O L A D D E I P A M E I A A D I I T T I A D A
D E O I E E R I P S L F L L C I R L E C A E U R C X S N
I L S S V R A R R O C H E E N D E E N T O N R T O P I G
H L U A E S I O D D I N H O R R E R A I N E I H M L E
C I G T L I I V E T T E R E I E C C D A E E I O A Y M L
R A E I S S L V I T R E I A D V A R R O U S D H T M M I
O G C S S E O L A N T T N O S E N O A I L E M A C T L Q
C A M O M I L L E I O E T A D R O I B U L L U Q U E I U
U M U I N O G R A L E P R U P O I S D E S E N T E U R E
S I R E B I R L M U R A A E L N L E
P O I N S E T T I A C G I L U I I T
T I U N E D E L L E B S I R I Q P T
S P I C R I S T E M A R I N E U A E
S L A B I A C E E L F O R I G E P P



L'Inconnue

A chaque mot sa définition et ses lettres en vrac. Toutes ses lettres sauf une !

Tâche à remplir

S N O B E E -

Automobile à quatre portes

B E L I E R -

Poisson carnassier de rivière

C H E R O T -

Claie de roseau

S A I N E S -

Résumée et précise

I C O N E S -

1	2	3	4	5	6	7	8	9	0
1	2	3	4	5	6	7	8	9	0
1	2	3	4	5	6	7	8	9	0
1	2	3	4	5	6	7	8	9	0
1	2	3	4	5	6	7	8	9	0
1	2	3	4	5	6	7	8	9	0
1	2	3	4	5	6	7	8	9	0
1	2	3	4	5	6	7	8	9	0
1	2	3	4	5	6	7	8	9	0
1	2	3	4	5	6	7	8	9	0

PLUS OU MOINS

Plus OU MOINS

Les deux signes mathématiques « plus petit que » (<) et « plus grand que » (>) vont vous permettre de compléter cette grille de chiffres allant de 1 à 6. Attention, un même chiffre ne peut être utilisé qu'une seule fois par ligne et par colonne.

5	<		>		2
	<		3		6
		>		6	5
3	4				>
		5			2
	2		>	5	>

L'INCONNUE
BESOGNE - BERLINE - BROCHET -
CANISSE - CONCISE

MOTS EN GRILLE
OREILLE-DE-SOURIS

LOOS-EN-GOHELLE

Festival des Gohelliades

■ Le festival des Gohelliades est de retour du 25 mai au 11 juin à Loos-en-Gohelle. Pour cette nouvelle édition, le thème porte sur l'agriculture et l'alimentation. Un spectacle participatif, spécialement créé pour l'occasion, sera présenté à Loos-en-Gohelle et à Vimy. Ce spectacle intitulé « *Vertiges de Labour* » a été élaboré, grâce à une centaine d'habitants, d'artistes, d'élus et de techniciens. Les 2 et 3 juin, le spectacle sera présenté à Vimy et les 9 et 10 juin à Loos-en-Gohelle. L'état d'esprit des Gohellisades est toujours au rendez-vous : « *Oser se lancer des défis collectifs et être fiers de ce que nous réussissons à réaliser ensemble* ».

✓ Renseignements sur www.loos-en-gohelle.fr

BASSIN MINIER

Inauguration du bus Potenti'elles

■ Apprentis d'Auteuil lance Potenti'elles, un bus pour remobiliser les jeunes dans leurs parcours professionnels. L'inauguration aura lieu le 10 mai à Loos-en-Gohelle.

Ce bus itinérant a pour but de se rendre au plus proche des jeunes dans les quartiers prioritaires des villes de Lens, Liévin et Loos-en-Gohelle, et plus particulièrement auprès des jeunes femmes de 16 à 30 ans. L'objectif de ce dispositif est de lever les freins à l'emploi. Potenti'elles, accueille, sensibilise et informe sur des métiers porteurs et lève les préjugés sur des métiers à dominante masculine. Pour remobiliser les jeunes et ouvrir des horizons professionnels.

Un béguinage qui rend heureux

ROUVROY

Un nouveau béguinage a vu le jour à Rouvroy. La résidence Jan Pietruszka a été inaugurée par la maire, Valérie Cuvillier. Construit sur l'ancienne fosse 2, ce béguinage était une salle des pendus et de douche des mineurs. Le nom de Jan Pietruszka a été repris en hommage à l'ancien président de l'association France-Pologne de Libiaz. Le béguinage se compose de 17 logements de



plain-pied et de 7 maisons. Les résidents s'y sentent déjà bien et sont ravis. « *Nous sommes là depuis décembre dernier. On s'entend tous bien, on est très contents, l'ambiance ici est idéale* », confie une résidente, devant élus et partenaires. ■

Prochaine parution de votre journal MARDI 16 MAI 2023

LOOS-EN-GOHELLE

Mai à vélo

■ La mairie organise en partenariat avec la ville d'Hulluch, les Anges Gardiens, la Prévention MAIF, le Garage Solidaire du Bassin Minier, Mines et Rustines, Tadao et Geovelo l'opération Mai à vélo. Challenge, animations, Koh-Lanta du cycliste, balade en vélo et fête du vélo au programme !

✓ plus d'informations sur loos-en-gohelle.fr

Aide au vélo

■ Loos-en-Gohelle lance à partir du 1^{er} mai l'aide à l'achat d'un vélo. Dans le cadre du développement de sa politique mobilité, la ville souhaite encourager la pratique du vélo comme mode de déplacement quotidien des loossois par le biais d'une « prime à l'achat de vélo ». Cette aide financière marque l'engagement de la commune en faveur du développement sur son territoire, d'un mode de transport à la fois économique, écologique et bon pour la santé et s'inscrit résolument dans une politique de mobilité bas carbone.

✓ Plus d'informations sur le site loos-en-gohelle.fr

Un événement



**19 Mai
17 & 21 Juin
13 Juillet
02 Septembre**

**Terrasses
en Fête
édition 2023**



Rubrique jardin

Comment arroser juste ?

Depuis quelques années, le marché de l'arrosage réalise de belles performances. Conserver un jardin vert sans gaspiller l'eau est un challenge accessible à tous. Surtout aujourd'hui avec le changement climatique...



©Gardena

L'arrosage de surface reste l'habitude la plus courante des jardiniers, qui se servent majoritairement de tuyaux classiques ou de modèles extensibles premium, accessorisés de dévidoirs automatiques ou manuels, et de terminaux et arroseurs. Pour optimiser l'arrosage portez votre attention sur le besoin réel d'eau de chacune de vos plantes et adaptez l'apport... Arrosez de préférence tôt le matin, voire le soir à la nuit tombée et pensez aux gestes naturels de permaculture qui permettent d'éviter l'évaporation de l'eau : pailler et biner.

Les ventes de cette famille de produits croissent même si l'évolution est encore lente en France. Les jardiniers comprennent les bénéfiques pratiques, économiques et écologiques de l'arrosage automatique. Le nouvel essor concerne surtout les systèmes de goutte-à-goutte, adaptés autant au jardin citadin pour les plantations en pots, qu'au potager ou au massif. Cette micro-irrigation sur-mesure permet d'acheminer l'eau au compte-gouttes au pied des plantes et de programmer l'arrosage.

Autre option : l'arrosage enterré, qui a l'avantage d'être discret et donc esthétique, idéal dans un jardin d'ornement. Il remporte moins de succès que le goutte-à-goutte, demandant une installation enterrée. Ces deux équipements sont à considérer pour préserver cette ressource précieuse qu'est l'eau et pour arroser au plus juste, autant pour les plantes que pour la facture d'eau !

APEI-Actualités. Claire Lelong-Lehoang

Au colisée de Lens

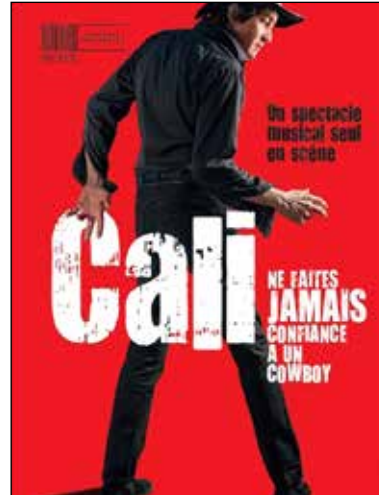
CALI, ENTRE CHANSON ET ROCK

Depuis 20 ans, Cali se balade entre chanson et rock. En 2022, c'est en solo que Cali nous embarque dans une formule débordante d'émotions et de générosité. Si vous aimez Cali, toujours orienté entre chanson française et rock, ne le ratez pas !

SQUAD MASSI EN SPECTACLE



Souad Massi appartient à une large et riche famille, celle du folk, dont l'ADN se définit par la guitare, le souci de l'observation et l'intelligence qu'il y a à transmuter les blessures en chansons. Née en 1972 dans le quartier populaire de Bab-el-Oued, Souad Massi a écouté du chaâbi algérois et la chanson kabyle si importante en matière de poésie. Elle a aimé les chansons à texte propre au répertoire français. Puis, elle a adoré la country mélodique de Kenny Rogers, et adoube les abrasements sociétaux de Bob Dylan ou Joan Baez



✓ Vendredi 12 mai à 20h.
Colisée de Lens.
Renseignements au 03 21 69 08 18

✓ Mercredi 24 mai à 20h.
Colisée de Lens.
Renseignements au 03 21 69 08 18

Le projet Electro'Mob en route

HAUTS-DE-FRANCE

Le projet exceptionnel doté de 25 millions d'euros pour la formation aux nouvelles compétences de l'industrie automobile dans les Hauts-de-France a été lancé dernièrement par le président de Région Xavier Bertrand et les partenaires associés.

À l'horizon 2026, pour répondre aux besoins créés par l'implantation de nombreuses entreprises de la filière automobile spécialisées dans la fabrication de véhicules électriques

qui renforce les Hauts-de-France dans leur statut de région leader en matière d'automobile, des milliers d'emplois vont ainsi être créés. Ces emplois, qui requièrent des compétences précises et qualifiées, vont provoquer un important besoin en matière de formation.

Le projet Electro'Mob, porté par 40 partenaires, est dorénavant lancé pour accompagner et répondre à ce grand défi de formation sur les territoires de la région. ■

LE PETIT MAG ÉDITION LENS LIÉVIN

Le Petit Mag est une publication bimensuelle gratuite éditée par la SAS Editions Le Petit Mag, au capital de 10 000€. Siège social : 17 bd Strasbourg - 62000 Arras. Président et directeur de la publication : Laurent Marly. Mail rédaction : lmarlymag@gmail.com. Dépôt légal : à parution. ISSN : 2681-7438. Impression : Riccobono 79 route de Roissy 93290 Tremblay-en-France. Toute reproduction, représentation, traduction ou adaptation, intégrale ou partielle, quel qu'en soit le procédé, le support ou le média, est strictement interdite sans l'autorisation des Editions Le Petit Mag. Imprimé sans sécheur et sans eau sur papier recyclé PEFC le 02 mai 2023.

Vous souhaitez passer une annonce publicitaire ?
06 27 13 41 49 ou pbarbautmag@gmail.com



LE CARREFOUR DE LA FLEUR

PLANTES - FLEURS - JARDINAGE ...

IL EST TEMPS DE PLANTER !

GÉRANIUMS DROIT-ROI DU BALCON EN ROUGE BLANC ROSE	A PARTIR DE 1€70 PIÈCE	PLANTES À MASSIF (BEGONIA, OEILLET D'INDE)	A PARTIR DE 5€95 LES 10	DIPLADENIA	A PARTIR DE 2€99
	1€50 PIÈCE À PARTIR DE 20		11€ LES 20		
PLANTES RETOMBANTES (SURFINIA, PETUNIA, BIDENS, BRACHYCOME, GLECHOMA)	A PARTIR DE 1€99 PIÈCE	GÉRANIUM PIED MÈRE	A PARTIR DE 4€95 PIÈCE	SUSPENSION FUCHSIA	12€95 LES 3
	1€75 DÈS 10		12€ LES 3		
	1€50 DÈS 20				

AVION | ARCHICOURT | MONTIGNY-EN-GOHELLE

Votre météo de la semaine

" Grand soleil de mai diminue le poids du grain..."

Vendredi 5	Samedi 6	Dimanche 7	Lundi 8	Mardi 9	Mercredi 10	Jeudi 11
						
11°/18°	9°/17°	10°/17°	10°/17°	9°/16°	9°/16°	8°/16°

LE PETIT MAG
LE JOURNAL QUI VOUS RASSEMBLE
JOUE LA PROLONGATION
AVEC UN HORS-SÉRIE RC LENS

HORS SÉRIE LE PETIT MAG
LENS-LIÉVIN ARRAS

LA FABULEUSE SAISON DES SANG ET OR
25 ANS APRÈS LE TITRE DE CHAMPION

EDITION SPÉCIALE LE JEUDI 8 JUIN 2023
(50 000 EXEMPLAIRES)

COMMERCANTS, ARTISANS, PARTENAIRES DU ACL, RÉSERVEZ VOTRE ENCART PUBLICITAIRE POUR UNE COMMUNICATION QUI VOUS RASSEMBLE !

LE PETIT MAG LENS LIÉVIN ARRAS

CONTACTEZ-NOUS AU 06 27 13 41 49
 17 BD STRASBOURG - 62000 ARRAS

Votre horoscope

<p>Bélier</p> <p>En jouant de ruse et de perspicacité, vous vendrez vos idées avec brio. Une reconnaissance sociale pourrait suivre bientôt et plus tôt que vous ne pouvez le penser. C'est vraiment bien vu !</p>	<p>Taureau</p> <p>Des rencontres intéressantes sont en vue. Tout ce qui parle d'enseignement, de commerce, de politique vous réussit. Il est maintenant grand temps de reprendre confiance en vous.</p>	<p>Gémeaux</p> <p>En comprenant vite et bien, vous faites gagner un temps précieux non négligeable. Instinctivement, vous faites les meilleurs choix et vous gagnez sur toute la ligne. Bravo !</p>
<p>Cancer</p> <p>Tout vous sourit et vous l'aurez compris ! C'est une période rose qui s'annonce et vous n'en perdez pas une miette. Alors, profitez-en avec gourmandise et sans modération !</p>	<p>Lion</p> <p>Votre confiance atteindra le haut de l'échelle, contribuant à vous rebâtir, à vous redonner un moral paré à affronter toutes les épreuves. Vous ne manquez pas de peeps et c'est tant mieux !</p>	<p>Vierge</p> <p>La route est large et droite. Partez en toute sécurité et ne regardez plus que droit devant vous, en ne suivant que le cap que vous vous êtes fixé. Le moment de voir grand est arrivé.</p>
<p>Balance</p> <p>Votre sens du devoir et vos qualités d'organisation font de vous un collaborateur recherché. Si vous savez vous adapter, vous apportez également votre savoir-faire et vos meilleures idées.</p>	<p>Scorpion</p> <p>A vous de faire les efforts nécessaires pour ramener le calme et chasser toute confusion. D'autre part, il faut prendre soin de vous et ne pas vous laisser guider par votre émotivité.</p>	<p>Sagittaire</p> <p>Il faut vite reprendre confiance, car les événements à venir risquent de solliciter votre sang-froid. Bientôt, on vous louera pour votre sens inné de la synthèse. Le Soleil va vous doper.</p>
<p>Capricorne</p> <p>Vous ne prenez pas assez en considération la susceptibilité des personnes qui vous entourent dans votre milieu professionnel. Aussi vous prend-on pour un vieux bougon.</p>	<p>Verseau</p> <p>En faisant cavalier seul, vous risquez de perdre le soutien de vos coéquipiers si vous ne redressez pas la barre. Avez-vous pensé qu'ils avaient leur mot à dire ? Fatigué ? Prenez du temps pour vous !</p>	<p>Poissons</p> <p>Allez dans le sens du courant, mais n'en faites pas trop pour autant ! Suivez le mouvement simplement, sans hâte ni excès, et faites preuve de lucidité dans toutes vos transactions.</p>

SERVICES AUX PARTICULIERS

Rénovation / Jardinage / Petits travaux / Tâches domestiques

MOINS DE 2H - 50%

pour la Mise à Disposition de Personnel

03 21 43 93 93

N° agrément simplifié : SAP/351202213 - Convention 062 1600 30

25, rue de la Gare 62300 LENS

Du lundi au Vendredi de 8h30 à 12h30 et de 13h30 à 17h30

la SAPI vous prête Main Forte !

RÉDUCTION - 50% FISCALE

SAPI www.sapi-lens.fr

Service d'Aide au Placement par Intermédiaire

Entreprise **MARCHAL** à votre service depuis 2013

ABATTAGE • ÉTÉTAGE
ÉLAGAGE • DÉSHERBAGE
TAILLE DES HAIES
ENTRETIEN ABRIS DE JARDIN
ET TOUT AUTRE TRAVAIL DE JARDINAGE
ENLEVEMENT TOUS TYPES DE DÉCHETS
POSSIBILITÉ D'ENTRETIEN À L'ANNÉE

DEVIS & DÉPLACEMENT GRATUIT FACILITÉS DE PAIEMENT EN PLUSIEURS FOIS SANS FRAIS • POSSIBILITÉ DE CRÉDIT D'IMPÔT

LE SAVOIR-FAIRE FRANÇAIS À PRIX BAS TOUTE L'ANNÉE

13, rue Pierre Baudel • 62210 AVION • entreprisemarchal62@gmail.com

Ligne directe **06 81 41 89 01** - Ligne n°2 **06 09 11 84 06**

VÉLO EN MAI, LA PATATE TOUTE L'ANNÉE



Biclo
1 mois loué
= 1 mois offert* !

MAI
à vélo



Vous voulez avoir la patate ? C'est simple, faites du vélo ! Et foncez plutôt, en mai, Tadao vous fait une offre à tomber de sa selle : **1 mois de Biclo loué = 1 mois de Biclo offert !**

Hop, en chemin, arrêtez-vous **le 20 mai à la maison du vélo** pour le plein de surprises et d'animations : les vélos rigolos, les vélos smoothies, les ateliers de remise en selle (pensez à vous inscrire)... Vite, vite, vélo en mai, c'est la patate toute l'année !

Découvrez tout notre programme vélo sur tadao.fr



TADAO

* Offre valable jusqu'au 15/08/23