



SECTEUR 42
BOARDGAME CAFE

Bar à jeux
19, rue de Paris - LENS

Jeux de société
Événements réguliers

03 66 07 23 54
www.secteur42.fr
f @secteur42lens

BONNES VACANCES

IDÉES DE SORTIES
+ CAHIER SPÉCIAL

J₈ E₁ U₁ X₈

CELERIO
À DÉCOUVRIR EN PAGE 31

WWW.BARREAUTOMOBILES.COM

À VOTRE ÉTÉ !

L'équipe du Petit Mag s'est mise à l'heure d'été. Dans ce journal, vous retrouverez de multiples propositions de sorties dans notre région, plusieurs pages de jeux et l'actualité du territoire.

Avec Le Petit Mag de l'été, glissé dans le sac à dos, passez d'excellentes vacances, avec nous.



Fidèles annonceurs, lecteurs et dépositaires, retrouvez notre prochain numéro le 21 août.

Bel été à tous !

PARC EN FÊTE
du 6 juillet au 25 août 2019

Rendez-vous page 7

Activités gratuites tout l'été

La Boîte à Pizza
Le plaisir à part entière !

1 ACHETÉE = 1 OFFERTE
+2€ SUR LES PIZZAS PRESTIGE

OUVERT TOUT L'ÉTÉ

POUR TOUTE PIZZA MOYENNE OU GRANDE À EMPORTER, 7J/7, HORS JOURS FÉRIÉS. OFFRE VALABLE JUSQU'AU 31/08/2019

33ter, rue Bollaert - 62300 LENS / Tél. 03 21 67 16 16 - www.laboiteapizza.com

Les incontournables du 62 !

Avant de (re)découvrir quelques idées de sorties dans le bassin minier et alentours, voici trois incontournables à (re)faire dans le département.

LES DEUX-CAPS

23 km de côtes, 7 000 hectares en site classé. Près de 2 millions de visiteurs par an. C'est bien sûr le site emblématique du littoral du Pas-de-Calais ! Le site des Deux-Caps, Cap Blanc-Nez et Cap Gris-Nez, a été le premier en France à être classé Grand site national. Incontournable !

✓ Renseignements sur lesdeuxcaps.fr

de la Seconde guerre mondiale. Cet immense bunker, achevé en 1944, est doté d'un exceptionnel planétarium. Ce centre d'histoire et de mémoire a accueilli plus de 2 millions de visiteurs depuis son ouverture en 1997.

✓ Renseignements sur lacoupole-france.com

LA MARAIS AUDOMAROIS

Entre la forêt et le marais, à Clairmarais, la Grange nature est la vitrine des espaces naturels de tout le 62 et le point de départ de nombreux sentiers.



Désigné « Réserve de biosphère » par l'Unesco, le Marais audomarois offre un décor unique en France. 3 276 hectares de terre et

d'eau, 700 km de canaux, 300 espèces de plantes, 200 espèces d'oiseaux. Parcours libres et gratuits, mais aussi balades en

bacôves, en canoës, en barques à rames... ■

✓ Renseignements sur tourisme-saintomer.com

LA COUPOLE

Près de Saint-Omer, La Coupole est un des vestiges les plus impressionnants



ARTOIS DOUAISIS



PSA GROUPE

PSA DOUVIRIN

(ex Française de Mécanique), en partenariat avec
L'AFPI Artois Douaisis

RECRUTE 20 AGENTS

DE PRODUCTION INDUSTRIELLE

- **CONTRAT** : FORMATION DE 10 SEMAINES SUIVIE D'UN CONTRAT DE TRAVAIL EN ALTERNANCE DE 12 MOIS
- **PROFIL RECHERCHÉ** : DEXTÉRITÉ MANUELLE
HORAIRES POSTES 3X8
PERMIS B OBLIGATOIRE

DÉMARRAGE LE 26 JUILLET 2019

FORUM (PRÉSENTATION ET RENCONTRE AVEC L'ENTREPRISE)
LE 11 JUILLET DE 9H À 12H DANS LES BUREAUX DE L'AFPI ARTOIS DOUAISIS



UIMM
UNION INTER-INDUSTRIELLE
DES MÉTIERS MANUELS

Contact : CHARLOTTE au 03 21 13 10 00 ou cdumont@afpad-afpi.com
AFPI Artois Douaisis ZAC du Bord des Eaux - rue Holler à Hénin Beaumont



L'été au bord de l'eau

BERGES DE LA SOUCHEZ

Découvrir ou redécouvrir les berges du canal de la Souchez... prendre le temps et profiter de l'instant... Que ce soit en famille, en tête à tête, main dans la main ou encore en vélo il est désormais possible de se balader tranquillement le long de ces berges dans un cadre entièrement repensé et aménagé pour que votre escapade vous soit la plus agréable possible. Une initiative à mettre au crédit des élus des deux agglomérations voisines, la CALL et la CAHC, et qui vous réserve de bien belles surprises. Un parcours qui vous mènera,

au rythme de votre choix, à travers quatre communes : Noyelles-sous-Lens, Loison-sous-Lens, Harnes et Courrières.

Créé pour assurer le transport de marchandises et fréquenté par les amateurs de pêche à la ligne, on y a rapidement trouvé un autre intérêt, beaucoup plus « *environnemental* » et s'inscrivant parfaitement dans les projets touristiques voulus par les territoires. Offrir aux habitants un cadre entretenu et verdoyant de 300 hectares dans lequel ils pourront revisiter avec surprise leur propre environnement tout en y attirant celles et ceux qui souhaitent simple-

ment visiter notre région, telle est l'ambition affichée. Un pari d'ores et déjà réussi au vu de la fréquentation actuelle.

Concrètement, c'est 10 km de pistes installées entre Loison et Courrières. Deux communes qui bénéficieront également d'aménagements nouveaux sur la base de plein air de Loison ou les quais à Courrières. L'étang du brochet à Harnes vous offre une nouvelle vue grâce aux belvédères. A Harnes toujours, la passerelle bleue fait peau neuve et vous est de nouveau ouverte en accès piéton ou cycliste.

Pour les sportifs chevrons



Crédit photo : Euralens - Pdz

nés ou ceux qui souhaitent simplement s'y mettre, le terroir de Noyelles-sous-Lens offre un nouvel espace dédié à une discipline très en vogue... le trail, un véritable stade d'entraînement et de préparation, mais aussi un lieu de compétitions à venir. De leur côté, les plus jeunes profiteront des

toboggans et autres installations dédiées.

Non loin de là, la Galance accueillera un tout nouveau jardin d'eau. Le cadre idéal pour se poser, un livre à la main et se laisser porter par la magie du moment. ■

✓ Accès : A21, sortie Noyelles-sous-Lens

RECUP'TRI

INSERTION PAR L'ACTIVITÉ ÉCONOMIQUE

COLLECTE DE DÉCHETS - RESSOURCERIE - BÂTIMENT

Magasin solidaire

LA RESSOURCERIE de RECUP'TRI

est ouverte du mardi au vendredi de 14h00 à 18h30

Et le samedi de 9h00 à 12h00

Au 136, rue Léon Blum à LOISON-SOUS-LENS

Apportez gratuitement vos objets pour leur offrir une seconde vie
du lundi au vendredi de 08h00 à 17h30

Besoin d'un débarras ?
Nous passons gratuitement à votre domicile,
il vous suffit de prendre rendez-vous au 03 21 28 46 08



DECATHLON



20€

SAC À DOS GLACIÈRE
20L BLEU

~~25€~~

20€

SUBEA
smile underwater

MASQUE DE SNORKELING EN SURFACE
EASYBREATH BLEU ATOLL SUBEA



219€

VELO VTT ST 100 JAUNE
27,5" ROCKRIDER

PLONGEZ DANS L'ÉTÉ !

DECATHLON
VENDIN-LE-VIEIL

1, rue Jean Mermoz - 62880 VENDIN-LE-VIEIL

EN BREF

■ Côte d'Opale
✓ 40^e édition festival de la Côte d'Opale.
Du 15 au 24 juillet : la Grande Sophie, Jeanne Cherhal : à Boulogne, Desvres, Outreau, Harelolot, Le Portel mais aussi Abbeville ou Saint-Valéry-sur-Somme...

■ Dour en Belgique
✓ Festival de Dour
Du mercredi 13 juillet au dimanche 17 juillet (dourfestival.eu)

■ Etaples, Le Touquet
✓ Rock en stock 21^e édition, les 30 et 31 juillet.
3 jours de festivités dont un vendredi gratuit (en partenariat avec le département du Pas de Calais et sur réservation uniquement), 20 groupes sur scène. (rockenstock.fr)

■ Arras
✓ « La darse en fête » 13 juillet au quartier Méaulens. Venez apprécier les joutes nautiques
✓ Les fêtes d'Arras, le 15 août, vous proposent entre autre un concert de Black M.
✓ 24 et 25 août, fête de l'andouillette à Arras deux journées consacrées à ce met spécialement conçu par la confrérie arrageoise, gardienne de la tradition.

■ Albert
✓ Meeting aérien
25 août, rendez-vous est pris avec la patrouille de France lors du meeting aérien organisé à l'aéroport d'Albert (80).

■ Bénifontaine
✓ Meeting aérien
Le 8 septembre sera la date du retour (attendu) du meeting aérien de Bénifontaine. Nouvelle équipe, nouvelle formule et surtout nouveau nom... désormais on parlera du « Lens Airshow ».

■ Vimy
✓ Festivités
Samedi 13 juillet : salle des fêtes Fernand Tirtaine, de 21h à 1h 30, les plus grands tubes des années 80 (entrée gratuite).
Feu d'artifice à 23h.

■ Billy-Montigny
✓ Hélène Ségara fête le 14 juillet sur scène, place Mathieu, à 21h. Gratuit.

■ Bruay-Labuissière
✓ Shy'm se produira en concert gratuit le 12 juillet à 19h 30, à l'aire de loisirs de Lavolville.

■ Hénin-Beaumont
✓ Dans le cadre des festivités du 14 Juillet, Jenifer jouera le 12 juillet, à 20h 30, place de la république. Gratuit.

MEETING AÉRIEN INTERNATIONAL

AÉROPORT D'ALBERT PICARDIE



25 AOÛT
2019

OUVERTURE DÈS 10H

ENTRÉE 10€ / GRATUIT -10 ANS



INFOS : Bleucielprod.fr ☎ 03 23 62 00 00  Meeting Aérien International de la Somme - Hauts de France | Réservation Ticketnet.fr

Bleu Ciel
Organisation



STELIA



Intermanche
ALBERT

RAAP aéroport
d'Albert-Picardie

Chérie 96.7
FM 96.7

somme

AVEC LA RÉGION HAUTS-DE-FRANCE 50 destinations à 2€



L'ÉTER
Les TER
de l'été!
2019



Préparez votre voyage sur :
www.hautsdefrance.fr



Région
Hauts-de-France

Un été au parc

LOUVRE-LENS

Jusqu'au 25 août, le Louvre-Lens vous accueille pour un été convivial et ludique, avec l'Antiquité Grecque en toile de fond.

Au total, ce sont près de 300 activités sportives, culturelles et artistiques pour tous les âges proposées gratuitement pour profiter des vacances.

Le parc se transforme en village d'été avec une zone détente, des terrains de basket, pétanque, volley, badminton, mur d'escalade ou encore mini-golf. Jogging guidé, yoga parent-enfant, Qi gong, lectures détente, café-potager et échange de graines, visites à

deux voix dans le parc, mais aussi spectacles, cinéma en plein air et ateliers créatifs... Il y en a pour tous les goûts, tous les jours.

Des week-end thématiques sont prévus tout au long de l'été, sur le thème de la nature (« Week-end au vert » les 13 et 14 juillet), des héros de l'Antiquité (« Comme un héros grec » les 20 et 21 juillet), du bien-être et bien-manger (« Un esprit sain dans un corps sain » les 27 et 28 juillet) et de l'art (« Un week-end avec Apollon » les 10 et 11 août). L'été s'achève avec un grand week-end d'olympiades et de nombreux défis à relever !

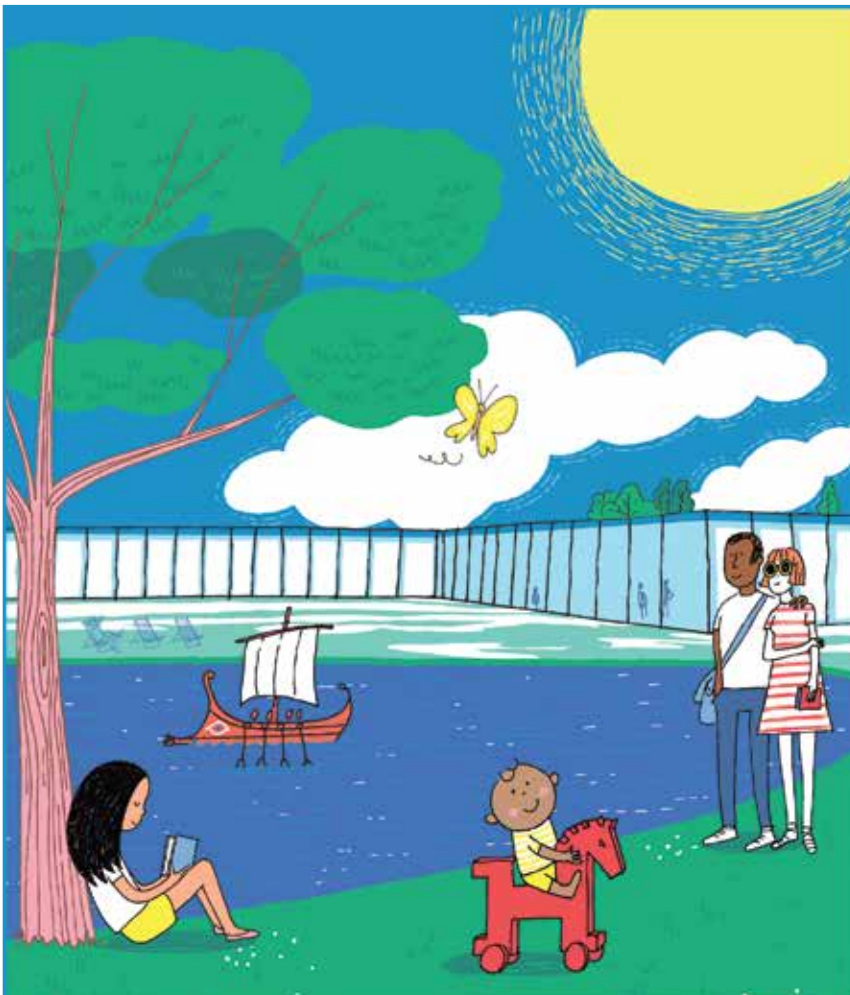
Le parc du Louvre-Lens, c'est aussi 20 hectares de nature pour pique-niquer, jouer au bord de l'eau ou se balader dans le bois. Des transats et des petits voiliers vous attendent pour profiter de ces moments de détente. ■

✓ Le programme du jour est à retrouver au « point information » : du lundi au dimanche, de 14h à 18h, les équipes sont présentes pour vous renseigner sur les événements et activités !

Toutes les informations sur www.louvre-lens.fr



Crédit photo : © Musée du Louvre-Lens - Frédéric Lovino



LOUVRE
Lens

PARC EN FÊTE

du 6 juillet au 25 août 2019

Activités gratuites tout l'été



Plage et ch'ti parc

AVION

Pour la sixième année consécutive, le parc de la Glissoire à Avion vous propose, gratuitement, de venir vous détendre en famille autour de sa plage spécialement aménagée pour le plaisir de tous. Un succès grandissant d'année en année et les Avionnais sont aujourd'hui ravis d'y croiser des visiteurs venant de très loin... et pour cause.

Exemple très réussi de reconversion d'un ancien site des houillères en un parc de loisirs et de pêche, vous aurez l'embarras du choix. Pique-nique en famille, bronzage (bien sûr), promenades autour des bassins, baignade, initiations au sport, canoë ou encore pédalo... Sans compter le toboggan aquatique géant. Un seul mot d'ordre : profiter de l'instant et du far niente !!! Le tout en toute sécurité.



Avec ses six lacs dédiés à la pêche, les amateurs de truite ou de blanc seront eux aussi comblés (location à la journée et demi-journée). Retenez simplement que la plage est ouverte tous les jours jusqu'au 30 août (sauf le lundi), de 11h à 18h30 et le week-end de 11h à 19h. Alors à vos maillots et crèmes solaires !!!

✓ Accès : A21, sortie Avion prendre direction "Parc des glissoires"

Nature & loisirs

WINGLES

Sur la base du Parc de nature et de loisirs Marcel Cabiddu, on trouve un plan d'eau de 13 hectares dédié uniquement aux activités nautiques, une plaine de jeux (balançoires, toboggans, bacs à sable...), un point d'accueil jeunes pouvant accueillir les groupes CLSH, CAJ, associations, scolaires...

Classé Espace naturel sensible, la base de loisirs fait partie des parcs incontournables à visiter tout au long de l'année et en particulier l'été. Véritable endroit dédié aux enfants, avec sa plaine de jeux et équipé pour vous permettre de pratiquer en famille bon nombre d'activités.

Voyez plutôt : 13 hectares de plan d'eau sur lesquels vous vous adonnez aux sports et loisirs nautiques comme la planche à voile, le canoë-



kayak, le bateau à voile, mais aussi la pêche... Pour les sportifs, un minigolf, un parcours VTT, un parcours de randonnée, un parcours de moto cross...

✓ Depuis Lens, emprunter l'A21 dans le sens Lens-Liévin, puis la RN47 direction Lille. Prendre la sortie Wingles, puis direction le centre-ville et la rue Auguste-Catenne.
www.siaev.com

CONCERT EXCEPTIONNEL !

ÉTOILE ROUGE CHŒURS DE L'ARMÉE RUSSE

CHORALE DES MINEURS POLONAIS

ÉGLISE SAINT-LÉGER DE LENS

Mercredi **11** DÉCEMBRE 2019 à 20h

LOCATION :

Renseignements : Coben Evénements **06 11 61 48 75**

Licences : 2-1099151 3-1099152

TU, AS SOIF D'INDEPENDANCE ?

TROUVE TON
PREMIER APPART'
EN MODE BON PLAN
AVEC

#1jeune1logement

Pas-de-Calais
habitat

Tu as moins de 30 ans ?

Pas-de-Calais habitat t'aide à prendre ton indépendance !

Pour bien démarrer dans la vie, nous te proposons le loyer tout compris.
Une offre simple et sans surprise : tu reçois une seule facture qui regroupe
ton loyer et tes charges (électricité, chauffage, eau,...)

**Fais ta demande en ligne
et découvre tous les avantages qui vont te faciliter la vie !**

Avec le soutien de
 **Pas-de-Calais**
Le Département



www.1jeune1logement.fr

LENS

13 juillet en fête !

■ Rendez-vous le samedi 13 juillet sur le parking du stade Bollaert-Delelis (ouverture des accès à 19h) pour un programme haut en couleur. À partir de 20h : animations musicales avec Arnaud Thirard (DJ généraliste d'Horizon), Alain Llorca (chanteur-bassiste du groupe Gold) et Johnny Story (huit artistes en live). Vers 23h : spectacle pyrotechnique.

Nos quartiers d'été 2019

■ Mercredi 24 juillet à la plaine Fauquette pour la Grande résidence ; mercredi 21 août devant le centre social culturel Vachala pour la résidence Sellier. Aux mêmes horaires : de 13h 30 à 18h 30. A 16h 30, un spectacle de gladiateurs puis à partir de 19h, animations diverses et enfin séance de Ciné plein air à 22h. Accès libre.

Balade canadienne

VIMY

Petit bout de Canada au pied des terrils, le Mémorial de Vimy mérite le détour. Pas seulement parce qu'il honore la mémoire de milliers de soldats (canadiens en grande majorité) tombés au combat lors de la première guerre mondiale, mais aussi parce que c'est un véritable écrin de verdure mis en valeur par la lumière de l'été. Un lieu idéal pour de longues promenades durant lesquelles vous découvrirez un endroit d'exception où il fait bon se laisser aller et profiter d'un vrai bol d'oxygène.

Que vous soyez amateur de course à pied, adepte de la marche, passionné de cyclisme, ou encore cavalier, vous vous régalez tout au long du parcours spécialement adapté. Ici le promeneur est roi et les parcours multiples. Bien sûr, un passage au milieu des tranchées parfaitement préservées pour que chacun puisse se rendre compte de ce qu'ont pu vivre les soldats de l'époque s'impose, mais nous vous conseillons également de visiter le musée dédié à ce site et son histoire. Tout y est décrit avec justesse. Une visite qui per-



mettra à chacun de mieux comprendre l'histoire de notre territoire, un excellent moyen pour les jeunes et les moins jeunes de saluer la mémoire de ces combattants venus de très loin défendre la Liberté bafouée. Avant de repartir, faites un

petit détour par l'anneau de la Mémoire et Notre dame de Lorette, deux monuments hors normes. ■

✓ Accès : A21 direction Arras, prendre la sortie Vimy puis "Monument Canadien" ouvert tous les jours de 10h à 18h



THE ONLY ONE ENDORSED BY
THE JACKSON FAMILY

FOREVER

THE BEST SHOW ABOUT THE
KING OF POP

INDIGO PRODUCTIONS en accord avec SUMMUM MUSIC. présente

THE BEST SHOW AROUND THE WORLD ABOUT
MICHAEL JACKSON

LIÉVIN

ARENA STADE COUVERT

Jeu. 05 Décembre 2019 - 20h00

Locations : Carrefour, Auchan, Cora, Leclerc, Fnac
et autres points de vente habituels.

Infos, Groupes & CE : HARACOM 03 21 26 52 94

ET EN TOURNÉE DANS
TOUTE LA FRANCE !









Pas-de-Calais

Le Département

Culture

YELLOW SUMMERTIME

6 JUILLET > 15 AOÛT

Exposition, visites,
ateliers, concerts,
spectacles, cinéma...



licence : 1109489 / 11093177 / 31093178 / 31093179



CHÂTEAU D'HARDEIOT

Centre Culturel
de l'Entente Cordiale

www.chateau-hardelot.fr

+33(0)3 21 21 73 65

CONDETTE

NOTRE ÉQUIPE VOUS ACCOMPAGNE DANS VOTRE PROJET D'ACHAT OU DE VENTE, CONTACTEZ NOUS !

- Anne - Vimy et alentours : 06 62 20 15 98
- Brunhilde : Liévin - Angres : 06 20 87 50 46
- Jessica : Lens - Loison : 06 52 88 75 53

- Laurence : Lens - Eleu : 06 80 90 69 28
- Mathias : Souchez et alentours : 06 72 69 76 30
- Quynh : Avion et biens investissements : 06 65 35 52 33

VIMY



Maison de village, 93m², hyper centre, 3 chb belles combles aménageables-garage-jardin
166 300 €

VIMY



100m² env avec véranda, secteur le plus recherché, en hypercentre
192 300 €

LIÉVIN



Semi plain pied individuel, 115m², 4 chambres, garage, dépendances, jardin
155 990 €

NOYELLES-SOUS-LENS



Pavillon individuel, 155m², 5 chambres, dépendance, beau jardin
249 000 €

SOCHEZ



Pavillon individuel 150m², 5 chambres, sous sol complet
332 700 €

ABLAIN



Belle fermette en 2 habitations, 180m², 5 chambres
218 500 €

ABLAIN



Demeure de standing, 250m², dans une propriété 4000m², piscine chauffée, 6 chambres
435 000 €

PONT-À- VENDIN



Plain pied individuel de 100 m², 3 chambres, garage, beau jardin avec terrasse
209 000 €



AGENCE IMMOBILIÈRE

Secteurs LENS | LIÉVIN | VIMY | AVION | MÉRICOURT | SOUCHEZ

Prix HAI dont 3.99% TTC d'honoraires d'agence charge acquéreur
Hauts de France Invest EURL 81 rue Denis papin, 62800 Liévin
Carte professionnelle : CPI 6206018000033976 CCI Artois - RCS Arras : 809 794 886 - Siret : 809 794 886 00014
Garantie financière : 120 000€ B 518 244 29 - Rcp MMA Entreprise : 120 137 405



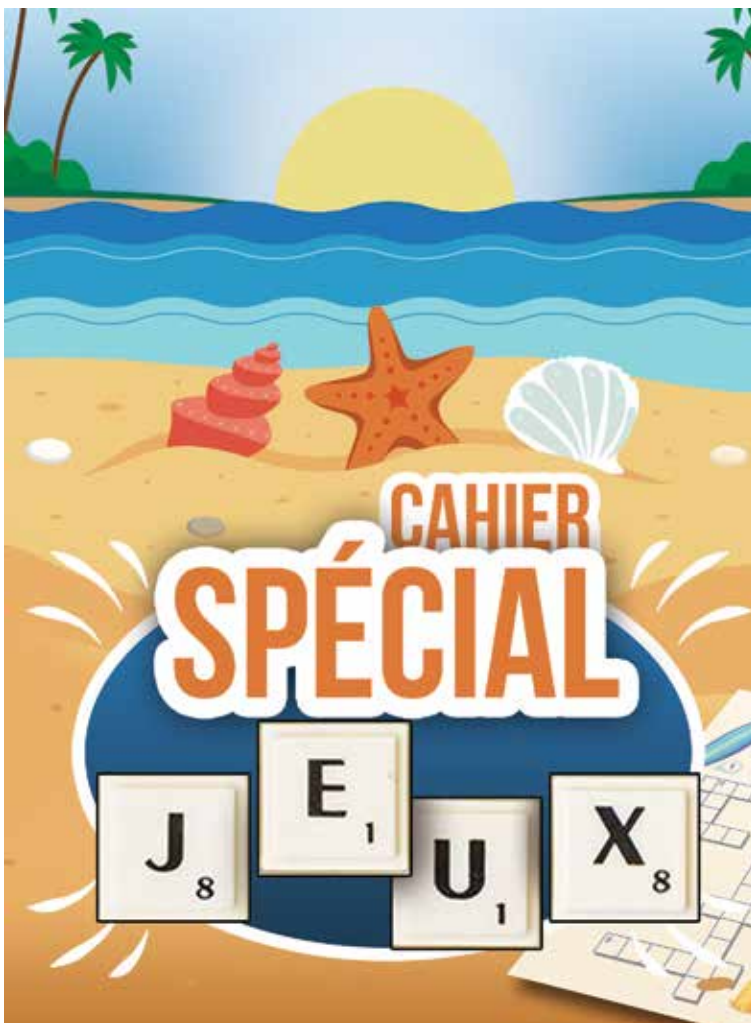

Salsa en rueda de casino
SWING
Salsa cubaine
AFRO
BACHATA
KIZOMBA
REGGÉATON
TANGO
SAMBA

FESTIVAL AFRO LATINO
16-17 AOÛT
LENS

RUE DE LA PAIX
SALLE JEAN NOHAIN

Menu paëlla à 20€ midi et soir
Renseignements & réservations
03 21 42 38 17

ville de lens | LENS | HORIZON PREMIER SUR LA RÉGION | Télé Gohelle



Petit bac

Six accessoires de plage sont à retrouver. Jouez en ne vous servant qu'une seule fois de chaque lettre proposée.

P					
	H			A	
		R	A		
	A				S
L			T		
		R			T

A	U	L	O	T	C
S	P	E	A	E	E
O	E	N	E	D	I
S	E	R	A	P	L
U	S	E	N	E	T
	V	S	A		

Solution
PARÉO - CHAPEAU - PARASOL - SANDALES - LUNETTES - SERVIETTE.

Votre horoscope

Bélier
Finalement, les planètes vous offrent leur protection. Si la période s'annonçait tumultueuse, elle connaît quelques rebondissements en votre faveur. Ouf, nous voilà rassurés ! Évitez tous les excitants. Votre estomac mérite que vous le ménagiez.

Taureau
En duo, profitez de la clémence du moment pour trouver la juste mesure: entre vos satisfactions personnelles et les demandes de votre moitié. Les célibataires s'encroûtent... Dommage ! Côté forme, rien à dire. Votre résistance physique est remarquable.

Gémeaux
Tout parle de belle histoire, de romance, de plénitude, de cœur à cœur complices et de projets communs. Quel festival de joies et de bonnes surprises vous attend, petit veinard ! Vous avez besoin de vous défouler. Faites du sport, mais avec modération.

Cancer
Vous pourriez obtenir l'appui de relations bien placées. Vous verrez, vous serez au top niveau ! Tout ce qui sera entrepris conduira au succès, tout ce qui sera semé portera ses fruits. Vous avez fait quelques écarts alimentaires ? Redressez la barre.

Lion
La semaine s'annonce on ne peut plus savoureuse, vous pouvez donc vous montrer confiant. Au travail, vous abattez vos meilleures cartes et, à la maison, c'est le grand soleil ! Un peu de marche ne vous ferait pas de mal. Prendre l'air, ça détend.

Vierge
Côté finances, chances et expansion vous attendent. Toutefois, ne vous laissez pas aller à la prodigalité. Ne dépassez pas la mesure et évitez les opérations financières trop risquées. Pour ceux qui ont eu des problèmes de santé, tout va bientôt s'arranger.

Balance
Vous avez des passions gigantesques et un magnétisme que d'autres vous envient. Votre tempérament est fort et rassemble autour de vous. Que demandez-vous donc de plus ? Votre point faible sera votre foi. Alimentation légère et eau s'imposent.

Scorpion
Doué pour l'enseignement, vous êtes attiré par les voyages à l'étranger, les études supérieures. Qu'à cela ne tienne ! si vous avez la bougeotte, il faut foncer pour assouvir ses envies ! Exceptée une petite tension nerveuse, tout va pour le mieux pour vous.

Sagittaire
Vous savez habilement cacher vos faiblesses, votre réserve par exemple, et cela vous permet de garder la tête haute. Bravo, vous savez vous prendre en main et vous soigner aussi ! Ceux qui vous envient votre vitalité vous prient d'en livrer le secret.

Capricorne
Homme de foi, vous avez peut-être tendance à faire la morale, au grand dam de votre entourage à qui vous cassez plus souvent les pieds que vous ne le pensez. Un conseil, jouez la discrétion ! Vous enchaînez les migraines. Consultez un ophtalmologiste sans tarder.

Verseau
Vous êtes toujours en train d'observer et de collecter des informations qui serviront vos ambitions. Le carriériste qui se cache en vous sait se rendre agressif et mordant. Vous serez particulièrement sensible aux affections en tout genre. Gare !

Poissons
Que ne feriez-vous pas pour faire plaisir ? Votre conjoint n'a pas à se plaindre d'ailleurs et sait profiter de la douceur que vous diffusez au sein du cocon. Ne changez rien surtout ! Le yoga vous tente ? Allez-y, foncez, vous en tirerez un profond bien-être.

leader
CONSTRUISSONS ENSEMBLE VOTRE TRAVAIL

OFFRES D'EMPLOI

MEILLEURE ENSEIGNE 2019
POUR LA QUALITÉ DE SERVICE

- PLAQUISTE ENDUISEUR
- CARRELEUR
- CONSEILLER CLIENTÈLE
- CARISTE
- PRÉPARATEUR COMMANDES
- CONDUCTEUR TRAVAUX

RENSEIGNEMENTS
AU 03 21 76 06 13
WWW.GROUPELEADER.COM

2019 PALMARÈS FRANCE Capital MEILLEURES ENSEIGNES QUALITÉ DE SERVICE



Les doubles

Un seul dessin est en double, mais lequel ?

BOULANGERIE **Le Pain qui Chante** PÂTISSERIE

PORTAGE DE PAIN AVEC NOS CAMIONS

DIRECTEMENT CHEZ VOUS DU MARDI AU SAMEDI

POUR MAIRIES, ASSOCIATIONS, COMITÉS DES FÊTES, COMITÉS D'ENTREPRISE, ÉCOLES, RESTAURATEURS, FRITERIES...

PRIX NÉGOCIÉS ET REMISES TOUTE L'ANNÉE

DU MARDI AU SAMEDI 7H - 19H

LE DIMANCHE 7H - 13H

RETROUVEZ-NOUS SUR LE PAIN QUI CHANTE

49, RUE BROSSOLETTE - LENS / 03 21 70 64 95

LE PETIT MAG ÉDITION LENS-LIÉVIN

Le Petit Mag est une publication bimensuelle gratuite éditée par la SAS Editions Le Petit Mag. Siège social : 17 bd Strasbourg - 62000 ARRAS.
 Président et Directeur de la publication : Laurent Marty.
 Mail rédaction : lmarmag@gmail.com. Dépôt légal : à parution. ISSN : enregistrement en cours.
 Impression : Rotocentre (348, rue Marcel Paul - 45770 Saran).
 Conception pub : Pierre Wastiaux (Gekko Communication). Toute reproduction, représentation, traduction ou adaptation, intégrale ou partielle, quel qu'en soit le procédé, le support ou le média, est strictement interdite sans l'autorisation des Editions Le Petit Mag.

Vous souhaitez passer une annonce publicitaire ?
 Appelez le 06 27 13 41 49. Mail : pbarbautmag@gmail.com

Rendez-vous sur notre page FACEBOOK

LENS LIÉVIN LE PETIT MAG

LMJ AUTOMOBILE PIÈCES

OFFRE D'ÉTÉ

KIT VIDANGE

HUILE + FILTRE À HUILE
 + FILTRE À CARBURANT
 ET/OU FILTRE HABITACLE

= FILTRE À HUILE **OFFERT**

*Offre valable juillet/août 2019

SERVICE CARTE GRISE

CARTE GRISE - CÉSSION - DUPLICATION - DÉCLARATION D'ACHAT - CPI WW

FRAIS D'IMMATRICULATION

19.90€

135 TER, RUE JULES GUESDE - LIÉVIN / TÉL. 03 66 23 15 93



Bouts de mots

Dix mots se cachent ici. Pour les retrouver, reliez deux par deux les syllabes éparpillées.



La tête & la queue

Il manque une lettre à chacune de ces stations balnéaires, soit celle du début, soit celle de la fin. Une fois la grille remplie, apparaîtra une destination en plus !



Solutions

La tête & la queue
 ANGLET - MENTON - TOULON - CALVI - BANDOL - HENDAYE - SOULAC / ANTIBES.

Bouts de mots
 SORBET - BATEAU - CERISE - CIGALE - FRAISE - HOMARD - MÉDUSE - ROCHER - SALADE - VALISE.

Free Dom
 SERVICES À DOMICILE

REDUCTION 50% (selon revenus)

AIDE AU MAINTIEN À DOMICILE
 MÉNAGE - REPASSAGE
 JARDINAGE
 GARDE D'ENFANTS
 BRICOLAGE

CHÈQUE EMPLOI SERVICE UNIVERSEL

47, BIS RUE CARNOT - 62153 SOUCHEZ
 ☎ 03 21 29 32 45
www.free-dom.fr

Senior Compagnie
 Plus qu'une aide, une compagnie

MAINTIEN À DOMICILE

Aide à la création de votre dossier APA (Allocation Personnalisée d'Autonomie)

50% de réduction ou crédit d'impôt (selon la loi en vigueur)

- Vie sociale et relationnelle
- Vie quotidienne
- Actes essentiels de la vie
- Retour d'hospitalisation
- Aide administrative
- Gardes non médicales

Réseau national spécialiste du grand âge et du handicap. 10 ans d'expertise dans le maintien à domicile.

INTERVENTIONS 7J/7 - 24H/24
www.senior-compagnie.fr

n° d'autorisation : SAPB03794411

Tél. 03 21 29 32 45
 de 9h à 12h et de 13h30 à 17h30



7 erreurs

Il existe sept différences entre ces deux photos. Découvrez lesquelles.



1 - Une queue sur une tomate jaune au centre. 2 - Une demi-tomate rouge plus grosse au centre. 3 - Une petite tomate rouge en plus à droite. 4 - Une tomate rouge devient jaune en haut à droite. 5 - La tomate plus grosse au centre. 6 - Une demi-tomate à gauche de sens à droite. 7 - Une demi-tomate verte en plus en bas à gauche.

Solutions



BOULANGERIE ANGE

PAINS · PÂTISSERIES · SANDWICHS · PIZZAS



Fabrication artisanale : pétris, façonnés et cuits sur place



DU 1^{ER} JUILLET AU 31 AOÛT 2019

PROMOS,
exceptionnelles!

ANGE S'ENGAGE

Notre développement s'appuie sur des choix engageants, à la fois qualitatifs, durables et citoyens. Nos clients en profitent et participent avec nous à cette démarche.



Boulangerie Ange **LIÉVIN**

03 21 45 10 10

13 rue François de Courtin

62800 LIEVIN

Ouvert de 6h30 à 20h non stop

du lundi au samedi

À CÔTÉ DE



Offre valable du 01/07/2019 au 31/08/2019 sur remise de ce coupon lors du passage en caisse uniquement dans votre boulangerie Ange Liévin. Non cumulable avec toute autre promotion en cours de validité. 1 seul coupon par personne et par foyer dans la limite des stocks disponibles.

1 PIZZA
= 7€



Offre valable du 01/07/2019 au 31/08/2019 sur remise de ce coupon lors du passage en caisse uniquement dans votre boulangerie Ange Liévin. Non cumulable avec toute autre promotion en cours de validité. 1 seul coupon par personne et par foyer dans la limite des stocks disponibles.

10 VIENNOISERIES

= 5€



Prix préférentiels en se présentant en boulangerie uniquement. Sous réserve de modification des prix et produits. Pour votre santé, pratiquez une activité physique régulière. www.naangerbouger.fr. Tous nos produits son également proposés en menu (boisson + dessert). Vous pouvez retrouver l'ensemble de nos produits ainsi que leur composition sur l'application mobile ANGE. Boulangerie Ange est une marque déposée par SARL ANGE.



Pas-de-Calais

Le Département

Mobilité



les **MER**
credis
de l'été

GRATUIT

INFOS SUR
PASDECALAIS.FR

Parcs, plages ou musées,
le Département vous emmène !

0800 27 61 81

Appel gratuit

« Soutenons l'économie de notre grande région »

**JEAN-BERNARD BAYARD,
PRÉSIDENT DE SAVEURS EN'OR**

Successeur de Jean-Marie Raoult à la présidence de Saveurs en'Or, Jean-Bernard Bayard assure la continuité de la dynamique mise en place pour le développement et la reconnaissance de la marque, qui valorise les produits agricoles et agroalimentaires de la région.

Agriculteur dans le Pas-de-Calais et ancien président de la Chambre d'agriculture du Nord-Pas de Calais (de 2007 à février 2019), M. Bayard connaissait bien la richesse de cette marque, créée il y a 15 ans. « *Le travail fourni jusqu'ici a permis de développer la marque grâce notamment à une diversité de produits, répartis en huit filières, qui représentent aujourd'hui plus de 10 000 emplois dans les cinq départements des Hauts-de-France* ». Fruits et légumes, boissons, plats cuisinés, produits de la pêche, boulangerie-pâtisserie, charcuterie, produits laitiers-cœufs, viande et volaille avec pour chacune de ces filières des valeurs fondamentales.

Une marque collective régionale qui a du sens

« *Traçabilité, qualité, goût, proximité* » indique le président qui ne fera jamais de différence entre grandes distributions et petits commerces. « *Notre objectif est que la marque se développe chaque jour sur l'ensemble de notre grand territoire, pour créer une dynamique économique et mettre en valeur les Hauts-de-France* ». Et pour se faire connaître des consommateurs, Saveurs en'Or entend bien s'appuyer sur des événements sportifs et culturels fédérateurs, comme l'épreuve cycliste des 4 Jours de Dunkerque en mai dernier ou le Trail de la Côte d'Opale, début septembre. Jean-Bernard Bayard évoque aussi des actions à mener avec les musées de la région, notamment avec le Louvre-



Jean-Bernard Bayard,
président de Saveurs en'Or

Lens. « *Aujourd'hui, il faut toucher le consommateur d'une autre façon. Toucher les plus jeunes, leur dire surtout de manger local et bien manger. Avec mon équipe, nous sommes à l'écoute également des initiatives des producteurs et transformateurs dans le respect toutefois du cahier des charges. Nous ne ferons pas n'importe quoi. Car n'oublions jamais que la marque porte un nom collectif !* » Les produits estampillés Saveurs

en'Or sont présents sur l'ensemble des circuits de distribution : à la ferme, sur les marchés, en enseignes spécialisées, dans les foires et salons ou encore en restauration collective. Au total, l'association regroupe 330 adhérents et plus de 1 000 produits agréés. Saveurs en'Or n'est donc plus un simple logo rouge et or. « *C'est un contrat gagnant-gagnant entre producteurs, transformateurs et consommateurs* » renchérit Jean-

Bernard Bayard. « *C'est une marque qui fédère des acteurs fiers d'afficher leurs valeurs et leur savoir-faire. Je suis fier d'avoir rejoint cette dynamique collective et de porter, avec toute mon équipe, l'ambition, l'engagement et l'attractivité de Saveurs en'Or* ». ■

Tout au long de l'été, producteurs, transformateurs et distributeurs de Saveurs en'Or s'engagent sur les territoires de la région.

- 11 au 14 juillet, la côte d'Opale fête la mer à Boulogne-sur-Mer
- 31 août et 1^{er} septembre, Terre en folie à Deûlémont
- 1^{er} au 15 septembre, les rendez-vous en'Or chez tous les distributeurs des Hauts-de-France

- 7 et 8 septembre, Trail de la Côte d'Opale à Wissant

✓ Informations sur www.saveursenor.fr





À LA CONQUÊTE de nos **SAVEURS!**



L'abus d'alcool est dangereux pour la santé. À consommer avec modération.



WWW.SAVEURSENOR.FR

Mots codés

Les lettres sont remplacées par des nombres, un même nombre représentant toujours la même lettre.
 Utilisez le code indiqué pour reconstituer des mots sur le thème des fruits de saison.
 Les mots sont séparés par une pastèque qui indique le sens de la lecture.

1	2	3	4	5	6	7	8	9	10	11	12	13
F	R	A	M	B	O	I	S	E	-	-	-	-
14	15	16	17	18	19	20	21	22	23	24	25	
-	-	-	-	-	-	-	-	-	-	-	-	

	4	9	24	6	10		1	2	3	4	5	6	7	8	9	
	12	2	22	10	9		4	23	2	18	7	24	24	9		14
	12	9	13	21	9		3	5	2	7	13	6	18		4	2
	1	7	14	22	9		13	9	2	7	8	9		12	7	6
	4	22	2	9		17	7	20	7				13	3	2	8
						3				3	13	2	3	4	3	9
	14	17	2	13	1	7	6	21	10	12	5	7				
	2	7	3	3	2	2	4	22	10	24	9	24				
	9		7	8	3	9	5	5	9	9	24	24				
	10	3	8	8	7	24	3	3	5	4	24	9				
	3	12	7	7	8	24	11	2	9	6	9					
	16	7	10	8	9	9	3	5	2	22		24				
					9						9	14	8	23	7	
13	12	16	12	10		19	22	19	22	5	9		9	8	22	18
6	6	3	6	9		5	2	22	14	10	6	10		9	25	13
7	4	18	7	1		12	3	8	18	9	15	22	9		22	21
10	4	18	2	24		10	9	13	18	3	2	7	10	9		7
14	9	9	9	9		13	24	9	4	9	10	18	7	10	9	

ROCK - JAZZ & VARIETES
AMBIANCE BAVAROISE

PLACE DE L'HOTEL DE VILLE
MEME DURANT LA BRADERIE



DU 30 AOÛT AU 2 SEPTEMBRE

SAINT-QUENTIN BEER FESTIVAL

VENDREDI 30 AOÛT : 17H - 00H30

SAMEDI 31 AOÛT : 11H - 00H30

DIMANCHE 1^{ER} SEPTEMBRE : 11H - 22H30

LUNDI 2 SEPTEMBRE : 11H - 18H

ESPRIT FAMILIAL

ENTRÉE GRATUITE

www.les-boutiques-de-saint-quentin.com



www.les-boutiques-de-saint-quentin.com



L'abus d'alcool est dangereux pour la santé, à consommer avec modération



SAINT
QUENTIN





UN ÉTÉ AUX CYTISES

★
PARC DES CYTISES
À BÉNIFONTAINE
GRATUIT

ANIMATIONS
ATELIER ANIMAUX
PARCOURS SANTÉ
ESPACE JEUX
CITY STADE
EXPLORATION

CYTISES.AGGLO-LENSLIEVIN.FR

LENS-LIÉVIN
AGGLO



Conception: D'Coze - GALL

8	1	3	9		5	7		6
	5							
4	7	2	3	6	1	8		5
6		4		1		5		
	9	5		3	8		2	1
					2			
	3			7	4			9
5	4			8		1		3
	6	7	5	9				4

Sudoku

Facile

8	4	2	6	9	7	5	3	1
9	5	8	1	4	7	6	2	
7	6	1	5	2	3	8	4	9
5	8	6	7	3	9	1	2	4
2	1	9	4	6	5	3	7	8
3	7	4	1	8	2	9	5	6
6	5	7	9	4	8	2	1	3
1	2	8	3	5	6	4	9	7
4	9	3	2	7	1	6	8	5

Difficile

1	6	7	5	9	3	2	8	4
5	4	9	2	8	6	1	7	3
2	3	8	1	7	4	6	5	9
3	8	1	4	5	2	9	6	7
7	9	5	6	3	8	4	2	1
6	2	4	7	1	9	5	3	8
4	7	2	3	6	1	8	9	5
9	5	6	8	4	7	3	1	2
8	1	3	9	2	5	7	4	6

Solutions



4	9			1				
	2	8		6				7
				2				6
					3	7		
	8	6	7	3	1			4
	6							
9		5	8		7			
			6	7		3	1	

Difficile

S'évader

OLHAIN

La région ne manque pas d'espaces arborés où, le temps d'une journée, il fait bon s'échapper. Le parc départemental d'Olhain en est un bel exemple. 200 hectares préservés sur lesquels il est possible à chacun de s'adonner aux activités multiples proposées. En famille ou entre amis, sportifs ou juste intéressés par une promenade, votre journée ne peut qu'être réussie. Tout y a été pensé pour que du plus jeune au plus âgé vous « accrochiez » à une activité et la liste est plutôt longue, jugez-en par vous-même : un parcours de filets suspendus d'une surface de 3 300m², 1000 mètres de piste de luge, un golf miniature, une des très rares piscines de plein air de la région (juillet et août), des cours de tennis, un parcours aventure dans les arbres, des parcours d'orientation ou de marche nordique, ou encore le disc golf, une activité d'adresse qui mélange le Fris-



bee et de golf (idéal à faire avec les enfants). Pour vous accompagner et éventuellement vous initier, toute l'équipe d'encadrement se fera un plaisir de vous faire découvrir les lieux. Côté sécurité, tout a été pensé et mis en œuvre. Bien sûr vous pourrez également vous attabler sur les terrasses de l'espace restauration. Mais si vous le souhaitez, vous pouvez également apporter votre glacière, le parc est doté d'espaces pique-nique spécialement adaptés et installés à l'ombre des géants de la nature. ■

✓ Accès : A21 direction Liévin, prendre la sortie Olhain puis suivre Parc d'Olhain (attention certaines activités sont payantes prévoir un budget entre 50 cts et 9,30€ par personne)

FESTI LENS RETRO

PARKING HÔTEL DE VILLE - CENTRE VILLE



VOITURES ANCIENNES
COSTUMES D'ÉPOQUE
PIN UP
EXPOSITIONS
RESTAURATION
STANDS VINTAGES
CONCOURS D'ÉLÉGANCE
BAL POPULAIRE
BUVETTE RÉTRO
CONCERTS



RÉSERVATIONS PIERRE CALLAUX : 06 63 36 51 29
pierrecallaux@hotmail.fr

Tout in haut...

LOOS-EN-GOHELLE

Gravir les plus hauts terrils d'Europe... une vraie aventure qui vous épatera. Il vous suffira de vous laisser guider à travers les chemins prévus à cet effet pour découvrir la faune et la flore renaissantes sur les terrils du 11/19 de Loos en Gohelle. On y recense pas moins de 159 espèces animales et 190 végétales. Chemin faisant vous atteignez une altitude qui vous permettra de distinguer au loin le nord de notre belle région... Lille et les Monts des Flandres. Pensez à emmener votre appareil photo et une gourde !!! ■

✓ **Accès : A21 sortie Lens ouest, au rond point prendre à gauche puis rue Léon Blum (l'entrée est sur votre gauche après la passerelle)**



Un passé glorieux

LEWARDE

Parcourez trois siècles d'histoire dans le plus grand centre historique minier en France. A Lewarde, bien plus qu'une visite, c'est un bond dans le passé de notre région que vous effectuerez. Et pour vous y conduire, un guide « *unique* » en la personne d'un ancien mineur. Il vous conduira à travers le quotidien des hommes et des femmes qui ont écrit la plus grande page économique de la région : salle des pendus, lampisterie ou descente au fond de la mine.

Et jusqu'au 29 septembre, le Centre historique minier et Paris Match s'associent le temps d'une exposition pour vous emmener dans le passé à travers les milliers de photos et articles parus dans le célèbre magazine et relatant la vie des mineurs. L'occasion pour le visiteur de se plonger dans le



passé glorieux de la profession vue à travers le filtre des journalistes et photographes à l'époque passionnés par la vie des ouvriers mineurs et de leur famille. ■

✓ **Ouvert tous les jours. Fosse Delloye, rue d'Erchin à Lewarde. Renseignements au 03 27 95 82 82 sur www.chm-lewarde.com**

BAR DE LA PLAGE - Baignade surveillée
PÉDALO - MINI-GOLF - RESTAURATION

Profitez de moments de convivialité dans un cadre accueillant & festif

La **GUINGUETTE**
de Saint-Quentin

RÉSERVEZ DÈS AUJOURD'HUI VOTRE APRÈS-MIDI OU SOIRÉE

RESTAURATION TOUS LES MIDIS, VENDREDIS & SAMEDIS SOIR

THÉ DANSANT TOUS LES DIMANCHES

PARKING de 200 places

03 23 05 30 30 - www.laguinguettedestquentin.com - laguinguettehde@orange.fr
Plage de l'étang d'Isle - Avenue Léo Lagrange - 02100 SAINT-QUENTIN

Toute une Histoire

ARRAS

L'histoire culturelle entre Arras et Versailles se poursuit avec une nouvelle exposition qui vous permettra de revivre un des plus grands événements du début du 20^e siècle : la signature du traité de Versailles le 28 juin 1919. Dans le cadre du centenaire de la Première guerre mondiale, le musée des Beaux-Arts d'Arras accueille jusqu'au 11 novembre 2019 une exposition qui permettra de découvrir les coulisses de ce moment d'histoire. Ce jour-là, en France, seront réunis les plus grands décideurs de la planète pour ratifier un traité de paix

déterminant pour la suite. Ce traité, décidé lors de la Conférence de Paris est aussi l'origine de la création de la SDN (Société des nations) qui deviendra en 1945 l'ONU. Objectif avoué : maintenir la paix dans le Monde.

Signé dans la galerie des glaces, là même où avait été proclamé 50 ans plus tôt l'Empire allemand, ce sera la seule exposition sur ce sujet en France. Une visite incontournable. ■

✓ Musée des Beaux-Arts
d'Arras 22, rue Paul Doumer
Tél. 03 21 71 26 43



proprietairetoutsimplement.fr

Notre sélection
de maisons

49 000€



DPE : D

AVION
18 rue de Lassigny

Prix tout public à 49 000€
Maison comprenant au RDC, entrée, salon, séjour, cuisine, salle de bains, WC. À l'étage : 1 chambre, un grenier, jardin avec remise.

63 650€



DPE : E

SALLAUMINES
30, rue de Saint-Omer

Prix locataire jusqu'au 24/08/2019 à 63 650€
Prix tout public à 67 000€
Maison de type 3, d'environ 57 m² habitables, bâtie sur 386 m² de terrain. 2 chambres, cave, jardin avec remise.

66 500€



DPE : D

MONTIGNY-EN-GOHELLE
6, rue de Varsovie

Prix locataire jusqu'au 24/08/2019 à 66 500€
Prix tout public à 70 000€
Maison de type 4, d'environ 66 m² habitables, bâtie sur 137 m² de terrain. 2 chambres.

87 000€



DPE : E

VENDIN LE VIEIL
9 rue de l'Enclos

Prix tout public à 87 000€
Maison semi-individuelle comprenant au RDC : entrée, salon, séjour, cuisine, salle de bains, WC. À l'étage : 3 chambres. Surface habitable : 91 m². Cave, jardin. Le tout sur 242 m².

ESPACE VENTES 52, boulevard Basly - LENS
Contactez-nous au 03 21 14 66 66

ou Laurent Leroy 07 63 32 24 34 - laurent.leroy@maisonsetcites.fr
ou Thibaut Pagli 07 63 32 24 33 - thibaut.pagli@maisonsetcites.fr

 **Maisons & Cités**
VENTES IMMOBILIÈRES

JUILLET / AOÛT 2019

#ÉtéArras



PARC SUZANNE LACORRE DU 9 AU 12 JUILLET
PARC DU RIETZ DU 16 AU 19 JUILLET
JARDIN DES ALLÉES DU 23 JUILLET AU 11 AOÛT

Passage au **bio**

COMMUNAUTÉ AGGLOMÉRATION LENS-LIÉVIN

L'agglomération Lens-Liévin s'est engagée dans la mise en œuvre d'une politique de développement de l'agriculture périurbaine et d'un réseau alimentaire de proximité. Mieux produire, mieux consommer, organiser la filière alimentaire locale... dans le cadre d'un véritable système alimentaire territorial durable. Le SATD vise à développer une stratégie d'intervention transversale, favorisant la constitution de filières d'approvisionnement local, l'accès des habitants à une alimentation de qualité et le développement d'une agriculture plus respectueuse de l'environnement. « Un programme élaboré avec une soixantaine de structures

et 200 personnes mobilisées depuis début 2018 » rappelle Dominique Robillard, vice-président de la CALL. « Et grâce à la pertinence de ce projet, lauréat d'un programme national pour l'alimentation, nous avons bénéficié d'une subvention de 50 000 € ». Les premières concrétisations sont visibles à Loison-sous-Lens avec la création d'une zone maraîchère à la cité 8 et, à Loos-en-Gohelle, avec l'archipel nourricier et le projet d'écopole 3.0 avec le concours des Anges jardins. Le projet majeur porte sur la zone agricole bio du champ captant à Wingles. Comprenant quatre forages, « elle est un véritable carrefour de l'eau et représente



20 % de la ressource en eau de la collectivité » indique Jean-Pierre Blancart, vice-président chargé de l'eau. « Ce projet, démarré en 2016, consiste à protéger l'eau de la nappe phréatique au plus près de là où on la pompe, à supprimer donc le maximum de possibilités de pollution de l'eau ». Reste à convaincre les agriculteurs (trois) de se convertir au bio, comme à Loos-en-Gohelle, où plus de 10 % de la surface agricole utile est en bio. « C'est en passe de réussir » dit-on du

côté de la CALL qui a décidé de racheter 37 hectares. « Un des exploitants a déjà franchi le pas » confirme Maryse Loup, maire de Wingles, qui compte bien en convaincre d'autres. « Le monde agricole change » ajoute M. Blancart tout en rappelant « qu'une conversion au bio prenait trois ans ». En attendant, et suite aux premiers engagements, une zone agricole biologique de 15 hectares de blé ou de légumes de plein champ sera opérationnelle dès 2020. Un premier succès ! ■

FOOTBALL LIGUE 2



Le Mans en entrée

■ Les Sang et or de Philippe Montanier débiteront le championnat au Mans, un des promus, le samedi 27 juillet, à 15h. Premier match à Bollaert-Delelis, le samedi 3 août à 16h30 face à Guingamp, relégué de L1.

Parmi les infos de juillet, notons le départ du staff technique de Philippe Lambert, non remplacé. Ce qui permettra à Mickaël Debève d'avoir davantage d'influence dans une « maison » qu'il connaît très bien. Côté dirigeants, citons l'entrée au conseil d'administration de l'ancien président de la Région, Daniel Percheron, « amoureux fou » du Racing depuis le collège...

Enfin, le mercato a encore livré sont lot d'allées venues. Avec les arrivées de Cahuzac, Perez, Sotoca, Vincensini, Costa, Michelin, Mauricio, Robail et Fortes, transféré définitivement de Toulouse et les départs de Centonze (Metz) et Bellegarde (Strasbourg). Kyei et Ambrose étaient en fin de prêt et Markovic et Vachoux en fin de contrat.

Le Pass'Sports, ça va fort !



COMMUNAUTÉ AGGLOMÉRATION LENS-LIÉVIN

L'opération Pass'Sports connaît un succès grandissant. « C'est même une très belle réussite » s'est exclamé Sylvain Robert au cours du dernier conseil communautaire. Rappelons que ce dispositif permet aux moins de 18 ans habitant le territoire de la CALL de bénéficier de 30 € de réduction sur leur inscription

dans un club du territoire participant à l'opération. « Il a pour but d'encourager la pratique sportive auprès des jeunes tout en leur donnant un coup de pouce financier. Aujourd'hui, nous avons une réelle visibilité par rapport à l'aide apportée » a précisé le président de la CALL, dont l'objectif est de tendre encore plus sur les sports

loisirs et surtout sur la natation. Pour la saison 2018/19, plus de 11 400 jeunes (+ 11% par rapport à 2017/18) ont bénéficié de l'opération dans plus de 200 clubs (+6%) pour un montant total de 343 560 €. La tranche d'âge la plus représentée est celle des 8-12 ans et les sports les plus prisés sont gym, judo et danse pour les filles

et football, judo et basket pour les garçons. Si Liévin, Harnes et Avion sont les villes dont les clubs ont plus de licenciés, les clubs les plus représentés sont l'Olympique liévinois (foot) et l'Avenir de Liévin (gym). ■

✓ Inscriptions sur le site www.agglo-lenslievin.fr jusqu'au 31 décembre 2019.

La plus Belle
Musique

ARRAS 107.3 - DOUAI 107.1 - LENS 107.3

Chérie
FM

Manau... et la plage

LIÉVIN

Qui dit vacances, dit amusement ! Et il y a en aura pour tous les goûts, tous les âges à Liévin. La ville sera en fête le 14 juillet et pour la première fois, tous les événements seront concentrés au cœur de l'écrin de verdure du jardin public. ■



Jusqu'au 31 août :

✓ La plage à Nauticaa (6 bassins, canon à eau, rivière à courant, jeux aquatiques, animations, structures gonflables, transats, lots à gagner, etc.)

Dimanche 14 juillet :

✓ A 20h, concert gratuit de Manau... et de sa Tribu de Dana, au jardin public, parc Jules-Bédart. A 23h, feu d'artifice (même endroit).

Dimanche 21 juillet :

✓ La rue aux enfants, organisée par Nino Kid, de 11h à 18h, au jardin public.

Du 25 au 31 juillet :

✓ Ducasse de la Plaine.

Jedi 25 juillet :

✓ Course de caisses à savon, de 10h à 17h, à l'Arena stade couvert.

Vendredi 2 août :

✓ A 22h, au jardin public, Ciné plein air : Jumanji 2, bienvenue dans la jungle. Gratuit.

Du 10 au 18 août :

✓ Ducasse de Riaumont.

Du 22 au 26 août :

✓ Kermesse du Val de Souchez.

Les dimanches 21 et 28 juillet

4, 11, 18 et 25 août :

✓ De 15h 30 à 17h 30, le Kiosqu'Estival en fête. Jazz, pop et variété française au programme des amateurs de musique...

✓ Marchés aux puces les 28 juillet (rue Delebecque, La Plaine), 10 août (rue Thiers, Riaumont) et 24 août (route d'Avion, Val de Souchez).

✓ Forum des associations, samedi 7 septembre, de 10h à 17h, au jardin public. Accès libre.



Rafraîchissant



NOEUX-LES-MINES

La montagne au bord de l'eau. Loisinord est devenu au fil du temps un lieu « incontournable » pour une sortie d'été réussie. Installée sur un ancien site minier reconverti, vous y pratiquerez les sports de glisse et/ou nautiques en toute décontraction. En famille ou entre amis vous profiterez pleinement des activités proposées et bien encadrées. ■

✓ *Stade de glisse et stade nautique, rue Léon-Blum, à Nœux-les-Mines. Renseignements au 03 21 26 89 89*

PVC-ALU-BOIS-HYBRIDE

L'EXPERT FENÊTRE

Et tellement + encore

Menuiseries

- Fenêtres - Portes
- Volets - Portes de garage - Portails
- Stores/pergolas
- Verrrière Atelier
- Carport - Alarmes/ Domotique - Dépannage

Menuiseries

REMISES jusqu'à -20%

ARRAS | LENS | HENIN | DOUAI | LILLE

HALL D'EXPOSITION 150m² : 15 bis rue Pasteur à Courrières

03 21 49 86 25

HORAIRES D'OUVERTURE : du lundi au vendredi de 9h à 12h et de 14h à 19h

* Voir conditions en agences ou auprès de nos techniciens.

BESOIN DE PASSER
VOTRE PERMIS DE CONDUIRE ?

LA RÉGION PEUT VOUS AIDER !

RODRIGUE
DEBRAY

Manutentionnaire
à Carvin

“
LA RÉGION M'A PRÊTÉ
1 000 € POUR PASSER
MON PERMIS DE
CONDUIRE. UN BON
COUP DE POUCE ! ”

POURQUOI
PAS VOUS ?

0 800 026 080

Service & appel
gratuits

www.hautsdefrance.fr



RENDEZ-VOUS DANS L'ANTENNE DE
LA RÉGION PRÈS DE CHEZ VOUS



Région
Hauts-de-France

50 escapades à 2€

L'ÉTER EN HAUTS-DE-FRANCE

L'ÉTER en Hauts-de-France propose 50 escapades en train à 2 € aller/retour à la journée. Les habitants du territoire peuvent ainsi voyager à prix réduit, au départ de toutes les gares de la région et jusqu'à la destination de leur choix. Avec 102 603 participants en 2018, l'ÉTER revient cet été avec toujours plus de destinations et de paysages à explorer dans la région. En collaboration avec la SNCF, la Région Hauts-de-France renforce les trois dispositifs mer, nature et villes afin de proposer quatre nouvelles destinations aux habitants.

■ Saint-Valéry-sur-Somme : rejoindre cette cité médiévale grâce au dispositif mer, pour profiter de beaux panoramas sur la baie de Somme et le port de plaisance.

■ Cayeux-sur-Mer : la station balnéaire connue pour sa grande plage de sable et ses cabines de plage est à présent accessible avec le dispositif mer.



■ Longpré-les-corps-Saints : avec le dispositif Nature, partir à la découverte des Marais de Longpré entre étangs et nénuphars, et rejoindre la véloroute de la vallée de la Somme.

■ Abbeville : découvrir le patrimoine architectural et historique avec le dispositif villes. Les week-ends mer les 20 et 21 juillet, 3 et 4 août, 10 et 11 août. Les 3 jours nature, les 26, 27 et 28 juillet les jours villes du 13 au 19 juillet. ■

✓ **Achat des billets à 2 € aux guichets et distributeurs de la gare de son choix. Ou via l'application SNCF ou sur le site ter.sncf.com/hauts-de-France.**
Renseignements sur www.hautsdefrance.fr/eter-vacances-2019

Aides et bons plans

CARTE GÉNÉRATION #HDF

Cette année encore, les jeunes des Hauts-de-France bénéficieront de la Carte génération #HDF. Un accompagnement de la Région tout au long de leur parcours scolaire. Personnelle et gratuite, elle leur permet d'obtenir des aides pour l'acquisition des manuels et d'équipements professionnels nécessaires à leur scolarité ou à leur apprentissage. Les avantages de la carte sont nombreux. Pour les lycéens des filières générales, technologiques et professionnelles, 100 € pour la première année, 55 pour les années suivantes. Pour les apprentis, 200 € à leur entrée en première année de cycle de formation. Possibilité également d'accéder aux bons plans Génération

#HDF et de tenter de gagner des places gratuites pour spectacles, concerts, films, manifestations sportives... ■

✓ **Depuis le 25 juin, une plateforme est dédiée à la commande de la carte sur www.hautsdefrance.fr ou sur l'application Génération#HDF.**



5 PORTES
ET 5 VRAIES PLACES
DANS SEULEMENT 3M60

Gamme à partir de
6 790 € ⁽¹⁾

PRIME À LA
CONVERSION
DÉDUITE



CELERIO
LA CITADINE AUX IDÉES LARGES



Modèle présentée: Suzuki Celerio 1.0 VVT Pack Plus (89 g) : 9 290 €, après déduction d'une remise de 1 500 € offerte par votre concessionnaire Suzuki et d'un capital de reprise de 500 €, de 1000 €** de prime à la conversion + peinture métallisée : 430 €. Consommations mixtes CEE gamme Suzuki Celerio (l/100km) : 3,8 Émissions CO₂ (NEDC-IMP) : 89 - 108 g/km. Prix TTC clés en main, tarif au 01/01/2019. (1) Prix TTC de la Suzuki Celerio 1.0 VVT Advantage après déduction d'une remise de 1 500 € offerte par votre concessionnaire Suzuki et d'un capital de reprise de 500 €, sans condition d'âge et de 1000 € de prime à la conversion**. Votre concessionnaire adjoindra cette offre capital reprise à la valeur de reprise de votre véhicule, selon les conditions générales de l'offre disponibles en concession. Offre réservée aux particuliers valable pour tout achat d'une Celerio neuve du 01/04/2019 au 30/06/2019, en France métropolitaine, dans la limite des stocks disponibles, chez les concessionnaires participants. (2) Consommation mixte CEE de la Celerio 1.0 VVT (3) Émissions de CO₂ de la Celerio 1.0 VVT. **1000 € de prime à la conversion déduite pour la mise au rebut de votre véhicule particulier diesel immatriculé avant le 31/12/2001, ou essence immatriculé avant 1997.

Garantie 3 ans ou 100 000 km au 1^{er} terme échu. www.suzuki.fr

247, ROUTE DE BÉTHUNE - LENS / TÉL. 03 21 42 42 21 | 54, RUE CHARLES TELLIER - CARVIN / TÉL. 03 21 74 04 88

WWW.BARREAUTOMOBILES.COM

Rubrique jardin

Comment arroser juste?

Depuis trois ans, le marché de l'arrosage réalise de belles performances. Conserver un jardin vert sans gaspiller l'eau est un challenge désormais accessible.



Arrosage automatique : ©Gardena
Arrosage : ©Manfredsky-stockadebe.com

L'arrosage de surface reste l'habitude la plus courante des jardiniers, qui se servent majoritairement de tuyaux classiques ou de nouveaux modèles extensibles premium, accessorisés de dévidoirs automatiques ou manuels, et de terminaux et arroseurs. Les tuyaux extensibles représentent actuellement 30 % du marché : les modèles Yoyo de Fitt et Superhoze d'Hozelock sont les deux best of des ventes en jardinerie et grandes surfaces de bricolage.

Arroser reste alors un plaisir ! Pour optimiser l'arrosage avec ces solutions, portez avant tout votre attention sur le besoin réel d'eau de chacune de vos plantes et adaptez l'apport... Arrosez de préférence tôt le matin, voire le soir à la nuit tombée et pensez aux gestes naturels de permaculture qui permettent d'éviter l'évaporation trop rapide de l'eau : pailler et biner. En parallèle, les solutions d'arrosage automatique avec programmeur représentent un secteur de niche à découvrir.

Goutte-à-goutte ou arrosage enterré

Les ventes de cette famille de produits croissent d'année en année même si l'évolution est encore lente en France depuis dix ans. L'intérêt des consommateurs commence à s'éveiller : les jardiniers comprennent les bénéfiques pratiques, économiques et écologiques de l'arrosage automatique. Le nouvel essor concerne surtout les systèmes de goutte-à-goutte, adaptés autant au jardin citadin pour les plantations en pots, qu'au potager ou au massif. Cette micro-irrigation sur-mesure permet d'acheminer l'eau au compte-gouttes au pied des différentes plantes et de programmer l'arrosage. Autre option : l'arrosage enterré, qui a l'avantage d'être très discret et donc esthétique, idéal dans un jardin d'ornement. Il remporte pour l'instant moins de succès que le goutte-à-goutte, demandant une installation enterrée des tuyaux. Ces deux équipements sont cependant à considérer pour préserver cette ressource précieuse qu'est l'eau et pour arroser au plus juste, autant pour les plantes que pour la facture d'eau !

APEI-Actualités. Claire Lelong-Lehoang

Clôture le 18 août

COURSES HIPPIQUES ARRAS

La clôture de la saison de la société des courses d'Arras est fixée au dimanche 18 août, avec la traditionnelle fête de l'hippodrome. Outre les courses de trot avec enjeux PMH, une course de poneys trotteurs est au programme. Une tombola gratuite sera organisée avec à la clé un chèque

voyage de 1 000 €, au premier rang des lauréats. Manège, structure gonflable et baptêmes de poneys sur place. Dès 12h, restauration possible. Départ de la première course à 14h 30. 5€ l'entrée. Gratuit pour les moins de 18 ans, accompagnés. Hippodrome, 114 avenue de l'hippodrome, Arras. ■

JOUEZ ET VIBREZ À ARRAS !

DERNIÈRE RÉUNION

DIMANCHE 18 AOÛT

FÊTE DE L'HIPPODROME

WWW.HIPPODROME-ARRAS.COM

Restauration sur place dès 12h
Départ des courses à 14h30

L'hippodrome d'Arras

LE CARREFOUR DE LA FLEUR
PLANTES - FLEURS - JARDINAGE ...

PAILLE DE LIN
12,95€ LES 200 L.

PAILLE DE CHANVRE
19,95€ LES 200 L.

RÉDUIT L'ARROSAGE PAR TROIS

LIMITE LES MAUVAISES HERBES

RESTRUCTURE LE SOL

AVION - ACHICOURT - COURCELLES-LES-LENS - MONTIGNY-EN-GOHELLE

SACI import

www.saci-import.fr

Ouvert du lundi au samedi
9h-12h et 14h-18h
ou sur rendez-vous

VENTE AUTOMOBILE
TOUTES MARQUES
DANS LE PAS-DE-CALAIS

JUSQU'À -40% DE REMISE

13, rue Michel Rondet - 62430 SALLAUMINES
Tél. 03 21 67 62 00 - Mail. import.saci@numericable.fr

Les jours
clés
SUZUKI



Way of Life!

*Un style de vie!

Votre véhicule **IMMÉDIATEMENT DISPONIBLE**
à **PRIX EXCEPTIONNEL**⁽¹⁾

GAMME SUZUKI HYBRIDE



Gamme Suzuki Hybride
à partir de

12 890 €⁽¹⁾

Réservez votre essai sur www.suzuki.fr

Modèles présentés : Suzuki Swift 1.2 Dualjet Hybrid SHVS Pack : **14 090 €**, remise de 1 800 € déduite et d'une prime à la conversion de 1 000 € ** + option peinture métallisée : **530 €** - Suzuki Baleno 1.2 Dualjet Pack : **13 490 €**, remise de 1 800 € déduite et d'une prime à la conversion de 1 000 € ** + option peinture métallisée **500 €**. (1) Prix TTC

de la Suzuki Ignis 1.2 Dualjet Hybrid SHVS Pack (modèle présenté), hors peinture métallisée, après déduction d'une remise de 2650 € offerte par votre concessionnaire Suzuki et d'une prime à la conversion de 1000 € **. Offre réservée aux particuliers valable pour tout achat d'une Suzuki Ignis neuve du 20/05/2019 au 31/08/2019, en France métropolitaine dans la limite des stocks disponibles, pour une immatriculation avant le 31/08/2019 chez les concessionnaires participants. Tarifs TTC clés en main au 01/01/2019. Consommations mixtes CEE gamme Suzuki Swift (l/100 km) : 4,1 - 5,3. Émissions CO₂ (NEDC-WLTP) : 94 - 100 à 121 - 136 g/km. Consommations mixtes CEE gamme Suzuki Baleno (l/100 km) : 4,3 - 5,5 - Émissions CO₂ (NEDC-WLTP) : 99 - 116 à 124 - 143 g/km. Consommations mixtes CEE gamme Suzuki Ignis (l/100 km) : 4,3 - 5,2. Émissions CO₂ (NEDC-WLTP) : 98 - 117 à 118 - 130 g/km. ** 1 000 € de prime à la conversion déduite pour la mise au rebut de votre véhicule particulier diesel immatriculé pour la première fois avant 2001, ou essence immatriculé avant 1997, selon dispositions fixées par le Code de l'Énergie.

Garantie 3 ans ou 100 000 km au 1^{er} terme échu.

247, ROUTE DE BÉTHUNE - LENS / TÉL. 03 21 42 42 21 | 54, RUE CHARLES TELLIER - CARVIN / TÉL. 03 21 74 04 88

WWW.BARREAUTOMOBILES.COM



Une nouvelle dimension

DÉVELOPPEMENT URBAIN DE LENS-LIÉVIN

Avec les deux lauréats de l'appel à projets lancés par la communauté d'agglomération (Téréneo et Nodi et Fiducim), le développement urbain du territoire prend une autre dimension. Le transfert de la ZAC centralité de Lens à la communauté d'agglomération de Lens-Liévin a constitué une étape décisive « pour donner une autre ambition à notre territoire » commenta Sylvain Robert.

Le président de la CALL rappela que l'appel portait sur deux lots totalisant près de 30 000 m² à construire en plein centre-ville de sa commune. Le projet de renouvellement urbain imaginé par le paysagiste Michel Desvignes a été conçu pour renforcer son attractivité en apportant une nouvelle dimension de « cœur d'agglomération ». « Pour l'ensemble des lots, ajouta Sylvain Robert,

il s'agit de signatures prestigieuses alliant créativité et innovation ».

Enfin, le même ne se priva pas d'annoncer de nouveaux programmes à mener dès septembre. A Noyelles-sous-Lens et à Liévin (quartier Jean-Jaurès), ville qui inaugurera à l'automne prochain le Centre national de conservation des œuvres du Louvre. ■

150 emplois créés



Crédit : CALL

QUARTIER GARE

Pour les 6 500 m² du lot 0 situé dans un quartier de la gare en pleine mutation, le promoteur désigné est Téréneo, filiale de Nexity, premier opérateur immobilier français, « associé » à l'architecte belge Xaveer de Geyter. « Ici, il sera question de donner du rythme à la rue Letienne et dans un délai de réalisation relativement court » a argumenté Sylvain Robert. Dans ce bâtiment de 200 m de long sur plusieurs hauteurs, presque blanc, de verre et d'aluminium, livré en septembre 2021, logements, parking, restauration avec terrasses et bureaux

se côtoieront (pour un investissement de 12 M€). L'un des départements de l'IUT de Lens, « qui a besoin de s'agrandir pour faire face à l'accroissement des effectifs dans les dix à quinze ans à venir » selon le maire, devrait occuper deux étages dès la première année. Mais c'est l'arrivée d'une agence de Igienair, société spécialisée dans la qualité de l'air intérieur, qui va apporter un second souffle à la ville avec 150 créations d'emploi « en favorisant les recrutements locaux » a assuré son directeur général, M. de Ponnat. ■

Un lieu de vie

QUARTIER BOLLAERT

L'aménagement du lot Fréchet-Delelis (18 000 m² dédiés essentiellement aux loisirs et au logement) a été confié au groupement Nodi-Fiducim, « associé » au cabinet d'architectes Blanchet & Boyeldieu-Dehaene. L'espace est situé entre les rues Fréchet et Delelis et la route de Béthune avec le déplacement « de quelques mètres » de l'enseigne McDo. « Nous en ferons un îlot vivant chaque jour de l'année et pas seulement les soirs de matchs » ont assuré les lauréats. Ce programme mixte

s'articule autour de 175 logements, d'équipements de loisirs, « avec un socle de commerces et services » ajoutent les mêmes qui promettent d'attirer un nouveau public, grâce notamment à la desserte du BHNS, considéré comme un atout majeur dans la décision de la construction de la nouvelle piscine et d'un skatepark. « Dans ce nouveau quartier, les jeunes auront la part belle » a annoncé l'architecte Clément Blanchet. Activités indoor, fitness, aires de jeux pour enfants, gaming, salle de trampoline ont été évoqués... ■



Crédit : CALL

LENS-LIÉVIN
AGGLO

EDITION
2019

LA RENAISSANCE

LE DÉFILÉ DE LA VICTOIRE

DU 29 AOÛT
AU 1^{ER} SEPT

 SOUCHEZ

Célébrons la mémoire !

Comme chaque année, la Communauté d'agglomération de Lens-Liévin, la commune de Souchez proposent 4 jours d'animations à partir de Souchez et dans de nombreuses autres communes voisines. Défilés et exposition de véhicules anciens et militaires, fanfares, concerts rétro, marchés aux puces, randonnées ... de nombreux événements à vivre ensemble.

infos pratiques & programme sur www.agglo-lenslievin.fr



LE PAILLAGE DU JARDIN

LE CARREFOUR DE LA FLEUR

PLANTES - FLEURS - JARDINAGE ...

**Réduit l'arrosage par trois
Limite les mauvaises herbes
Restructure le sol**



LE PAILLIS DE LIN

Sous forme de paillettes, décore le jardin, protège les plantes du froid l'hiver, maintient l'humidité du sol et améliore la structure de la terre. On peut donc l'utiliser toute l'année.

12.95€
PAILLE DE LIN
LES 200 LITRES



LE PAILLIS DE CHANVRE

Pour permettre aux plantes de mieux se développer, le paillis est une solution efficace et respectueuse de l'environnement. Particulièrement avantageux, le paillage au chanvre est une solution qui permet de préserver le sol tout en favorisant les cultures.

19.95€
PAILLE DE CHANVRE
LES 200 LITRES



LES ÉCORCES DE PIN

Les écorces de pin ont un pH acide (4,5) et ne se décomposent pas rapidement. Elles sont donc idéales pour pailler le pied des végétaux appréciant un sol plutôt acide comme les azalées, les rhododendrons, les hydrangéas ou d'ailleurs toutes les autres plantes de terre de bruyère. Un paillage de 10 cm mettra plusieurs années à se décomposer, ce qui en fait une solution à la fois économique et pérenne.

Une fois installé, ce paillage ne s'envole pas, reste toujours bien en place sans toutefois bloquer l'eau ou les échanges gazeux car il est relativement aéré.

5.95€
ÉCORCES DE PIN
LES 50 LITRES



POUR VOS FÊTES,
MARIAGES...
**CADEAUX
COMPOSITIONS**
À TOUS LES BUDGETS



Le Carrefour de la Fleur
Rue Malik Oussekiné
62640 - Montigny-en-Gohelle
Tél. 03 21 13 96 85

Le Carrefour de la Fleur
57, rue Pierre Sémard
62210 - Avion
Tél. 03 21 78 49 89

Le Carrefour de la Fleur
Rue 19 mars 1962
62217 - Achicourt
Tél. 03 21 15 90 01

Le Carrefour de la Fleur
30 Bis r Jules Ferry
62970 - Courcelles-les-Lens
Tél. 03 21 77 99 25