

LENS
LIÉVIN
ARRAS

LE PETIT MAG

spécial

VOTRE JOURNAL **GRATUIT** - Hors-Série du 19 mars 2025

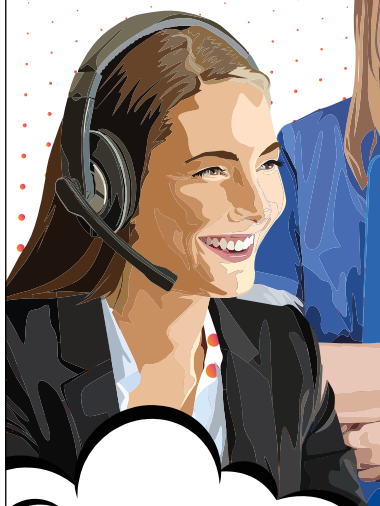


HABITAT

C'est le printemps, c'est le moment !



Région
Hauts-de-France



Du 24 au 28 MARS

Participez aux journées

PROCH'INFO-FORMATION

Salariés, demandeurs
d'emploi, venez :

- Découvrir les **MÉTIER**s qui recrutent
- Vous informer sur les **FORMATIONS**
- Préparer votre **RECONVERSION**
- Participer aux animations, ateliers (casques de réalité virtuelle...)

Retrouvez le programme
du PRIF le plus proche
de chez vous :



Dans vos 24 espaces PROCH'INFO-FORMATION



C'EST LE MOMENT !

Voilà, c'est le moment de retrouver notre rendez-vous Habitat !

Pour tous ceux qui souhaitent construire, aménager, rénover, améliorer ou décorer leur « *sweet home* », leur appartement ou maison, résidence principale ou secondaire, *Le Petit Mag* vous guide dans vos projets de travaux, petits et grands.

Avec l'arrivée du printemps vient souvent l'envie de donner un coup de frais, voire un coup de neuf, à son intérieur,



à son extérieur. Voici quelques conseils pour un coup de jeunesse à votre cuisine, votre salle de bain, votre

salon en misant sur des équipements modernes. Et puisque les beaux jours invitent à profiter de son

extérieur, c'est aussi l'occasion de redonner vie à votre jardin, votre terrasse...

DMF DÉMOLITION

NORD
PAS-DE-CALAIS
SOMME

DÉMOLITION - DÉMANTÈLEMENT - DÉCONSTRUCTION

- DÉMOLITION TOUS BÂTIMENTS
- CURAGE USINE ET LOCAUX COMMERCIAUX
- DÉBARRAS MAISON APRÈS DÉCÈS
- ENLÈVEMENT TOUS VÉHICULES
- LOCATION DE BENNES
- TERRASSEMENT ET NIVELLEMENT DE TOUS TERRAINS
- ACHAT FERS ET MÉTAUX
- ENLÈVEMENT TOUTES ÉPAVES
- ACHAT VIEILLES MACHINES ET VIEUX ENGINES
- LOCATION BENNES POUR FERS ET MÉTAUX
- DÉMONTAGE MACHINES, USINES, TOUT OU EN PARTIE ...



TARIFS ATTRACTIFS

À VOTRE SERVICE POUR
TOUS NOUVEAUX PROJETS

07 71 61 30 10

30 rue pasteur 62320 ROUVROY

DEVIS GRATUIT

Mail : dmfreyclage@gmail.com



EXTÉRIEURS —

QUELLE PROCÉDURE POUR LA DÉMOLITION D'UN BÂTIMENT ?



AutoClé24

RÉPARATION • REPRODUCTION • PROGRAMMATION

21, avenue de la République
52420 BILLY-MONTIGNY

06 67 81 42 50

- Perte de clés
- Réparation & changement de coque toutes marques
- Taillage de clés
- Intervention à domicile



AVANT APRÈS

Vous envisagez de raser un bâtiment ? Attention, la démolition n'est pas un acte anodin et nécessite de suivre une procédure. Du diagnostic minutieux à la demande de permis en passant par divers étapes clés, chaque détail compte. Non seulement vous devez être conscient de vos obligations légales, mais il est primordial de respecter l'environnement et la sécurité des lieux.

La démolition d'un bâtiment n'est pas simplement une opé-

ration qui consiste à faire tomber un mur. C'est une procédure rigoureuse qui implique plusieurs étapes et le respect de diverses règles. Que vous soyez un propriétaire désireux de réaménager votre espace ou un entrepreneur en quête d'informations précises, comprendre les étapes essentielles, notamment le permis de démolir et les procédures associées, est indispensable. ■

✓ Renseignements sur legifrance.gouv.fr

**RECYCLAGE SUR
LOOS-EN-GOHELLE**

ANCIENNEMENT LEBRUN

MR RECYCLAGE
RACHÈTE VOTRE FERRAILLE

**ACHAT TOUT TYPE
DE FERRAILLES**

**MÉTAUX FERREUX
ET NON FERREUX**

**RECYCLAGE FER
ET MÉTAUX**

**DÉMANTÈLEMENT
DE MACHINES**

NON REPRIS :
VOITURE (même en morceaux),
FRIGO, CONGÉLATEUR

**ÉGALEMENT
LOCATIONS
DE BENNES
DE 3M³ À 40M³**

03 21 74 33 79

26 rue des Ragonieux 62750 LOOS-EN-GOHELLE

mail : mrecyclage62@outlook.com

DILEMME

VOLETS ROULANTS OU VOLETS CLASSIQUES

Le choix entre des volets roulants et des volets classiques est une décision importante lors de la construction ou de la rénovation d'une maison. Chacun de ces types de volets présente des avantages et des inconvénients distincts en termes de fonctionnalité, d'esthétique et de coût. Suivez le guide !

VOLETS ROULANTS

Avantages

- Isolation thermique et phonique : les volets roulants offrent une excellente isolation thermique et phonique, ce qui peut aider à réduire les pertes de chaleur en hiver et à bloquer les bruits extérieurs indésirables.
- Sécurité renforcée : les volets roulants fournissent une couche supplémentaire de sécurité pour votre maison, dissuadant les intrusions et les tentatives d'effraction.
- Contrôle de la lumière : les volets roulants permettent un contrôle précis de la quantité de lumière naturelle entrant dans une pièce, offrant ainsi une solution idéale pour réguler la luminosité et créer une ambiance confortable.

Inconvénients

- Coût initial : les volets roulants sont généralement plus coûteux à l'achat et à l'installation que les volets classiques, ce qui peut représenter un investissement initial plus élevé.
- Maintenance : les volets roulants nécessitent parfois plus d'entretien et de maintenance que les volets classiques, en particulier en ce qui concerne les systèmes motorisés et les composants électriques.

VOLETS CLASSIQUES

Avantages

- Coût : Les volets classiques sont généralement moins chers à l'achat et à l'installation que les volets roulants, ce qui en fait une option plus économique pour de nombreux propriétaires.
- Esthétique : Les volets classiques peuvent ajouter du caractère et du charme à une maison, en particulier dans les régions où ils sont traditionnellement utilisés.

Inconvénients

- Moindre isolation : les volets classiques offrent généralement une isolation thermique et phonique moins efficace que les volets rou-

lants, ce qui peut entraîner des pertes de chaleur et une transmission du bruit plus importantes.

- Sécurité : bien que les volets classiques offrent une certaine sécurité, ils sont généralement moins efficaces pour dissuader les intrusions que les volets roulants, en particulier s'ils sont fabriqués à partir de matériaux moins robustes.

ET MAINTENANT ?

Le choix entre des volets roulants et des volets classiques dépendra des préférences individuelles, du budget et des besoins spécifiques de chaque maison.

Les volets roulants offrent une

meilleure isolation, une sécurité renforcée et un contrôle de la lumière, mais ils peuvent être plus coûteux à l'achat et à l'installation.

Les volets classiques, quant à eux, sont plus économiques et peuvent ajouter du charme esthétique à une maison, mais ils offrent généralement une isolation et une sécurité moindres.

En pesant soigneusement les avantages et les inconvénients de chaque option, les propriétaires peuvent prendre une décision éclairée pour répondre à leurs besoins en matière de fenêtres et de sécurité domiciliaire. ■





9,8/10



sur 336 avis
note moyenne au 06/03/25

OUVERTURES | FERMETURES | EQUIPEMENTS EXTERIEURS



PORTES OUVERTES

du 20 au 22/03/2025
de 9h à 19h



Conditions exceptionnelles

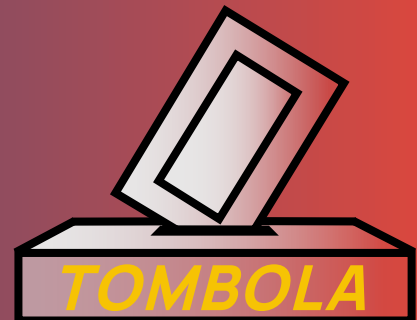
jusqu'à

- 25 %

de remise**



Visitez notre **hall d'exposition** et **participez** à notre



un lot de
4 places
de cinéma
à gagner*



120 rue Bernard Palissy
62 750 LOOS EN GOHELLE

 **03 21 49 86 25**



DEVIS GRATUIT

www.lexpertmenuisier.fr

*Tombola organisée par l'expert menuisier, participation du 20 au 22 mars 2025, sans obligation d'achat, un lot d'un valeur de 58.40 euros à gagner, Tirage au sort le 22 mars 2025 à 19h, résultat affiché en magasin et gagnant contacté par téléphone. **Conditions auprès de nos techniciens conseils.

ASTUCES DE MENUISIER

COMMENT RECOLLER UN DOSSIER DE CHAISE OU TOUT AUTRE MEUBLE SANS OUTIL ?

- Appliquer la colle à bois sur les parties à assembler après les avoir soigneusement nettoyées.
- Présenter et assembler les deux parties en prenant soin de les ajuster exactement. Maintenir quelques instants.
- Prendre une longueur de ficelle et faire deux tours autour des deux pièces à coller. Nouer la corde fermement.
- Passer un objet fin et rigide (crayon) entre les ficelles. Donner plusieurs tours jusqu'à une tension suffisante. Laisser sécher.



COMMENT PERCER PROPREMENT DU MÉLAMINÉ ?

Toute la difficulté est de ne pas faire éclater la fragile feuille de papier imprégnée de mélamine qui recouvre l'aggloméré. Pour cela, enserrer fortement la planche entre deux autres planches de bois (à sacrifier) et percer ce sandwich de part en part.

COMMENT SCIER SANS ÉCLAT ?

Les contreplaqués ou les stratifiés risquent de produire des éclats lorsqu'on les scie. Pour éviter cela, choisir d'abord une scie à denture fine bien affûtée. Ensuite, ne pas oublier que les éclats apparaissent toujours du côté où sortent les dents de la scie : au-dessus avec une scie à main, en dessous avec une scie circulaire. Coller des deux côtés une bande de ruban adhésif pour

scier un panneau plaqué sur ses deux faces. Percer à la scie cloche le stratifié. Percer en deux temps pour réaliser un trou à la scie cloche : entamer une face d'un côté, puis retourner la pièce, glisser la

mèche dans le trou qu'elle a produit en traversant, et percer alors complètement. ■



RABOT DUTILLEUL, UN ACTEUR GLOBAL DE L'IMMOBILIER ET DE LA CONSTRUCTION

Présent en France et en Belgique, Rabot Dutilleul est un **groupe familial et indépendant** qui compte parmi les principaux acteurs français du BTP. Chez Rabot Dutilleul, nous avons la conviction profonde que l'on peut **imaginer et construire un monde meilleur**, plus humain et plus durable, en toutes circonstances. C'est ce qui nous anime pour proposer, inspirer, inventer, penser différemment avec celles et ceux qui créent avec nous.

rabotdutilleul.com | 10 avenue de Flandre, 59290 Wasquehal



EXTÉRIEURS

QUELS PANNEAUX POUR CLÔTURER UN JARDIN ?

Le choix de votre clôture dépend de la fonction que vous souhaitez qu'elle remplisse : occultation, sécurisation, délimitation de propriété ou juste effet esthétique. Grâce aux panneaux de jardin, vous pouvez concilier ces quatre fonctions. Selon vos goûts, vos couleurs et votre budget !

Pratiques et esthétiques, les panneaux de jardin préservent votre intimité. Utilisés pour délimiter votre propriété ou occulter un espace spécifique comme votre terrasse, ils sont faciles à monter et à nettoyer, protègent des intrusions, du soleil et du vent.

LES DIFFÉRENTS TYPES ET MATÉRIEAUX DE PANNEAUX

Profitez pleinement de votre extérieur au fil des saisons, et au moment des beaux jours,

grâce aux panneaux de jardin. De nombreuses possibilités d'installation existent en vue de délimiter un espace, de sécuriser votre propriété contre les intrusions, de préserver votre intimité ou d'apporter une touche esthétique en harmonie avec le mobilier extérieur.

Il existe deux principaux types de panneaux de jardin : le panneau à composer (modulable) et la palissade prémontée. Le modèle modulable se distingue du panneau prémonté par les possibilités de personnalisation. Toutefois, son installation est moins aisée que celle de la clôture de jardin prémontée.

LES PANNEAUX À COMPOSER

Outre la liberté de personnalisation de ces modèles modulables caractérisés par une

variété de styles et leur effet design, leur mode d'assemblage les distingue des panneaux prémontés : les lames de bois ou de PVC se glissent dans les rainures intérieures des poteaux et s'emboîtent une par une. Il est possible de les découper afin de les adapter aux dimensions de votre terrain ou de votre terrasse.

LES PANNEAUX PRÉMONTÉS

Prêts à poser, ils se fixent sur les poteaux pour un véritable gain de temps. Les matériaux employés consistent en des essences de bois : si la majorité des modèles prémontés sont en pin, on en trouve aussi en épicéa ou en noisetier.



Grâce à leur cadre robuste (jusqu'à 45 mm d'épaisseur), ils offrent une bonne résistance au vent.

Il existe également des modèles de panneaux qui permettent de créer une véritable paroi végétale. Leur structure en pin intègre des casiers prévus pour accueillir des plantes. Tapissés de feutre géotextile indéchirable, imputrescible et aéré, ces casiers sont le support idéal de murs et murets végétaux. ■

Le Carrefour de la Fleur

Plantes, Fleurs, Jardinage...

PRODUCTION LOCALE

OLIVIER BICENTENAIRE
595€

OLIVIER CENTENAIRE
390€

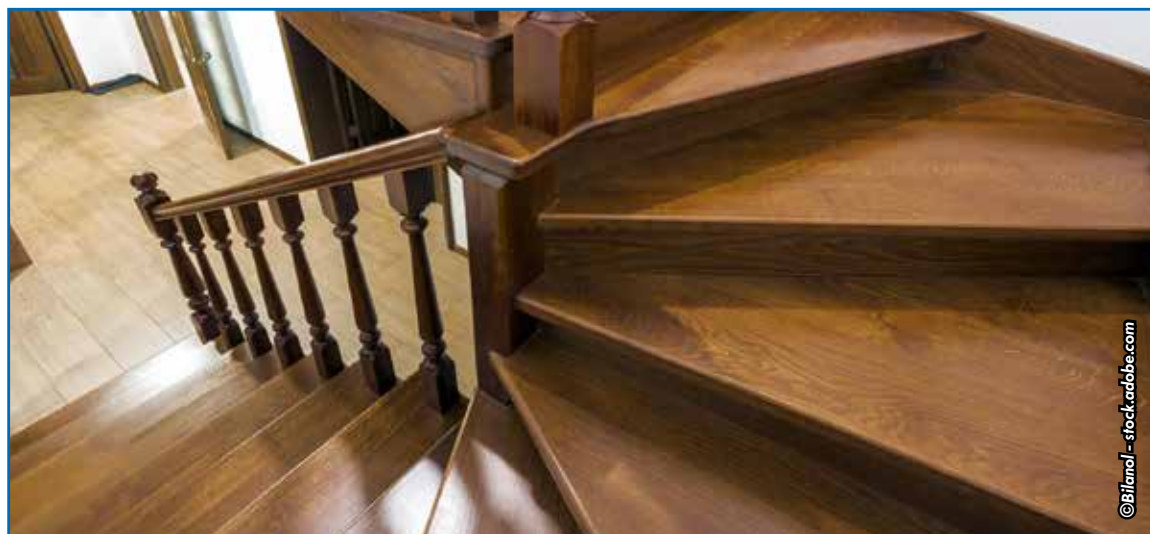
Le Carrefour de la Fleur
Rue Malik Oussekiné
62640 - Montigny-en-Gohelle
Tél. 03 21 13 96 85

Le Carrefour de la Fleur
57, rue Pierre Séward
62210 - Avion
Tél. 03 21 78 49 89

Le Carrefour de la Fleur
Rue 19 mars 1962
62217 - Achicourt
Tél. 03 21 15 90 01

RÉNOVER OU CHANGER D'ESCALIER : LA MARCHE À SUIVRE !

Si à chaque fois que vous montez à l'étage, vous constatez que votre escalier est bien fatigué, c'est sans doute le moment d'intervenir. Reste à savoir si une rénovation suffira où s'il faut envisager son remplacement. Les marches de votre escalier en bois sont usées par le passage. Subissant des milliers de pas qui montent et descendent depuis des années, elles se creusent et se patinent. Malgré un entretien régulier, leur aspect se dégrade. Il est temps d'envisager une rénovation plus ambitieuse. Si le souci est uniquement esthétique, le traitement consiste à décaper, poncer, appliquer une peinture antidérapante, vernir ou pourquoi pas recouvrir par du béton ciré. Il est également possible d'habiller les marches avec des tablettes d'escalier épaisses de 2 cm minimum, en bois massif (chêne, hêtre, érable, noyer, acacia, etc.) ou en stratifié haute densité. Après les avoir mesurées et sciées, le revêtement se colle directement sur les marches ou vient se poser sur un profilé aluminium fixé sur la marche afin d'en recouvrir le nez arrondi par les années. Il existe aussi des couvre-marches en moquette ou en caoutchouc. Des kits de rénovation com-



plets avec les accessoires et le mode d'emploi sont vendus dans les magasins de bricolage et distributeurs en menuiserie.

DIAGNOSTIC DE LA STRUCTURE

Si votre escalier émet des bruits de craquement à chaque utilisation, la première chose à faire est de reclouer les marches. Mais si ça ne suffit pas, un examen plus profond s'impose car c'est peut-être le symptôme d'un problème de structure. Dans les maisons anciennes, la partie rampante de l'escalier (c'est-à-dire le limon, pièce d'appui dans laquelle s'assemblent les marches et contremarches) est susceptible d'être attaquée par



les vers de bois, ces larves d'insectes xylophages, ou par des champignons liés à l'humidité. La structure peut aussi présenter des fissures. En cas de doute, mieux vaut faire appel à un menuisier pour un diagnostic complet. S'il est nécessaire de remplacer l'escalier, la pose d'un escalier suspendu ne réclame pas de gros travaux. Les marches sont directement fixées sur un mur porteur par différentes tech-

niques d'ossature métallique. Ce qui lui confère une ligne plus épurée réduisant l'encombrement et offrant une meilleure circulation de la lumière, à l'image d'une autre alternative, l'escalier à crémaillère centrale dont la structure est une arête métallique sur laquelle reposent les marches en bois. Selon le type d'escalier choisi, la fourchette de prix s'étend de 2 000 à 8 000 € pose comprise. ■



ÔM²

Particuliers & Professionnels

DEVIS GRATUIT
dans un rayon
de 30 km

06 12 51 64 16
6 route de Loison - LENS * à partir de 80 m² achetés

- ◆ Carrelage
- ◆ Pierre
- ◆ Margelle piscine
- ◆ Accessoires

Carrelage Marbré
60x120
a partir de 28 €*

Om2
Om2.carrelage
Om2.fr

om2carrelage@gmail.com

ISOLATION

DES AIDES POUR VOS MURS EXTÉRIEURS

Isolation, pompe à chaleur, rénovation d'ampleur, panneaux solaires... Quelles peuvent être les aides en 2025 pour l'isolation thermique des murs extérieurs de votre maison ? Savez-vous que vos travaux peuvent être financés jusqu'à 100% selon votre profil et grâce au soutien de l'État ? En fait, les avantages de l'isolation des murs extérieurs sont multiples :

- Jusqu'à 25% d'économies sur votre facture de chauffage
- Confort thermique avec une température stable toute l'année
- Jusqu'à 100% de financement selon votre profil et éligibilité
- Valorisation de votre mai-

son sur le marché immobilier

- Modernisation et embellissement de la façade
- Protection des murs contre les intempéries et l'humidité
- Solution efficace contre les ponts thermiques et la déperdition de chaleur
- Réduction de l'empreinte carbone et favorise la transition énergétique

Et puis, autre atout, l'isolation des murs extérieurs apportent un confort accru dans votre maison. En effet, vous pouvez améliorer considérablement votre confort de vie en offrant une température mieux maîtrisée et un bénéficiaire d'un milieu de vie beaucoup plus agréable dans votre maison.



Fini les murs froids en hiver et la surchauffe en été ! Banco pour une température stable toute l'année.

Enfin, vous disposerez d'un logement mieux isolé et plus attractif. Il prendra immédiate-

ment de la valeur sur le marché immobilier grâce à une nouvelle façade embellie et isolante.

✓ Information sur aides-etats.fr

LES INDISPENSABLES DU BRICOLAGE

Vous avez décidé de démarrer dans le bricolage ? Envie de pouvoir faire par vous-même des petits travaux ou d'améliorer votre maison et sa décoration grâce à des aménagements ? Alors, la première chose est de s'équiper avec les outils indispensables. Voici une liste des outils indispensables et sachez qu'il n'y a pas de mauvais bricoleurs, mais le plus souvent ceux qui se considèrent comme tels manquent de bons outils.

Le tournevis

Le marteau

La pince

Le mètre

La perceuse

La visseuse électrique

Le niveau

Le cutter

La scie

La clé Allen

La clé plate

La clé torx

La clé à molette

Le serre-joint

La ponceuse

La boîte à ongles

La scie à métaux

La râpe à bois

La lime à métaux

La scie circulaire



MPF ISOLATION

VOTRE SPÉCIALISTE DE L'ISOLATION EXTÉRIEURE

AMÉLIORATION DES
PERFORMANCES
ÉNERGÉTIQUES

RÉDUCTION DES PONTS
THERMIQUES ET DES
PERTES DE CHALEUR

VALORISATION ESTHÉTIQUE
ET FINANCIÈRE DE VOTRE
BIEN IMMOBILIER

CONFORT THERMIQUE
OPTIMAL EN ÉTÉ COMME
EN HIVER

VOUS SOUHAITEZ RÉALISER DES TRAVAUX D'ISOLATION EXTÉRIEURE ET FAIRE DES ÉCONOMIES D'ÉNERGIE ? FAITES CONFIANCE À MPF ISOLATION ! CONTACTEZ-NOUS DÈS AUJOURD'HUI POUR **UNE ÉTUDE PERSONNALISÉE ET UN DEVIS GRATUIT.**



ZA des parts d'en bas
MONTIGNY-EN-GOHELLE

☎ 06 16 07 66 91

✉ mpfisolation@gmail.com

📱 Mpf Isolation

DÉCORATION - RÉNOVATION

DES ASTUCES POUR EMBELLIR SA MAISON

L'achat d'équipements neufs pour votre maison peut vite devenir un budget conséquent, surtout en ces temps d'inflation. De ce fait, la rénovation d'anciens objets est très en vogue en ce moment. Refaire son intérieur à moindre cout c'est facile et possible, un peu d'huile de coude et votre maison sera refaite. Il n'est pas nécessaire de changer de maison, ne vous inquiétez pas.

■ La première étape est de retaper vos meubles. Un peu de ponçage, du vernis ou de la peinture suffisent. En ce moment, la couleur bois brut est très à la mode. En changeant la couleur d'un meuble, ou les poignets des portes ou encore en laissant les étagères apparentes, vous serez

surpris par son nouveau pouvoir de séduction !

Vous pouvez reproduire cette technique sur tous les meubles, tables et chaises de votre salle à manger par exemple créer une harmonie ou jouer sur le côté bohème chic avec une table et des chaises chacune de couleur différente. Dans votre cuisine, repeindre les portes des placards et mettre vos murs en blanc, redynamisera l'espace déjeuner. Pour les plus réticents à prendre les pinceaux, sachez qu'il existe des sites sur internet, comme Relookitchen, pour changer vos façades de meuble sans modifier la disposition de la cuisine. C'est moins cher que d'acheter une nouvelle cuisine et l'effet waouh est garanti !



Bureau Vallée

Aménagement de bureau



bd Mitterrand à LIEVIN
bd Schuman à ARRAS
www.bureau-vallee.fr

■ La deuxième astuce conseillée est de repeindre un endroit dans votre maison, que ce soit un mur entier, la moitié, un petit coin ou un encadrement de porte, cela aide à appréhender un espace d'une autre manière et de créer dans un recoin délaissé pourquoi un bureau d'appoint, ou un espace de détente avec un beau fauteuil en complément.

■ La verdure, est synonyme de détente, bien-être et calme. Pourquoi ne pas ajoutez des plantes et végétaux à votre intérieur ? Petites, grosses, tombantes, grimpantes, variez le type de plantes. De nombreux végétaux existent à petits prix dans les magasins spécialisés ou même dans des brocantes ou sur les marchés. En plus des végétaux, votre intérieur peut être accessoirisé avec

un nouveau tapis, des cadres, un fauteuil, des miroirs ou encore des vases, dans un esprit contemporain en variant les couleurs et les formes. Pour vos accessoires, la vannerie et le macramé sont très à la mode encore cette année.

■ Et pour finir, ajouter de la lumière ! Un maximum de luminosité dans vos pièces vous aidera à vous sentir bien et donnera l'impression d'un endroit épuré. Pour cela, un changement de rideaux est primordial. Optez pour des rideaux très clairs et blancs, pour qu'un maximum de lumière passe. Ensuite, troquez tout simplement vos anciennes ampoules pour de la lumière blanche aux LED, qui en prime est moins énergivore ! Enfin pensez à renouveler vos luminaires, en même temps que vous modifier votre déco. On oublie sou-



vent ce détail mais abat-jours, suspensions ou appliques contemporaines apporteront la nouvelle touche à votre déco.

Voici quelques idées de rénovation pour votre maison, de

nombreuses autres astuces existent à moindre coût. Et si vous êtes en mal d'inspiration, pensez aux magasins de déco et de bricolage qui proposent les dernières ambiances tendances. ■

LIEVIN
Rue du 14 juillet

Exonération de taxe foncière sur 15 ans

13 appartements T2 et T3 avec place de parking à vendre en location accession dans résidence avec ascenseur
Prix à partir de **113 325 € HFN**

Contact : **Dolorès MERLIN** - 06 37 12 51 42

dmerlin@flandreopalehabitat.fr

www.flandreopalehabitat.fr

Flandre Opale Accession
Groupe ActionLogement

LIEVIN
ZAC de la belle femme

En location accession 9 Maisons T4 et T4 évolutif avec garage ou carport, jardin.
A partir de **222 711 € HFN**

Exonération taxe foncière pendant 15 ans, TVA à 5,5%

Contact : **Angélique BAUDUIN** - 06 21 30 40 86

abauduin@flandreopalehabitat.fr

www.flandreopalehabitat.fr

Flandre Opale Accession
Groupe ActionLogement

CONSEILS

COMMENT CHOISIR SA PORTE DE GARAGE ?

Avant tout, une porte d'un garage doit assurer la sécurité, garantir une bonne isolation thermique et surtout être facile à manoeuvrer. Chaque modèle, motorisé ou non (sectionnel, battant, en-

roulable ou basculant) offre la garantie d'une porte de garage adaptée à la configuration du garage. Alors, il est impératif de choisir sa porte de garage en fonction de ses besoins.



QUELLE PORTE CHOISIR SELON LA CONFIGURATION DU GARAGE ?

Si la place n'est pas suffisante pour accueillir un modèle de porte de garage qui se glisse sur les côtés et/ou au plafond à l'ouverture, il est conseillé de choisir une porte de garage à enroulement. Celle-ci s'enroule dans un coffre situé au plafond et permet un gain de place considérable dans le garage. Ce type de porte est adapté aux petits garages et à ceux donnant sur la rue.

Lorsque les murs sont déjà occupés mais que le plafond est libre, une porte battante dont les panneaux s'ouvrent sur l'extérieur convient. Avec un garage à plafond bas, il convient

de choisir une porte sectionnelle latérale. Les vantaux glissent le long du mur pour s'ouvrir. Ce type de porte nécessite de condamner le mur sur lequel elle glisse.

QUEL MODÈLE CHOISIR EN FONCTION DES BESOINS ?

Outre la configuration du garage, les habitudes et les besoins sont des éléments importants au moment de l'achat. Un garage utilisé comme pièce à vivre nécessitera d'être isolé thermiquement et sécurisé. Pour un confort d'utilisation au quotidien sans avoir besoin de sortir du véhicule ou dans le cas d'un garage donnant sur la rue, une porte de garage électrique motorisée est recommandée. ■

Particuliers & Professionnels

DEVIS GRATUIT
dans un rayon de 30 km

06 12 51 64 16
6 route de Loison - LENS

- ◆ Fenêtre
- ◆ Porte d'entrée
- ◆ Volet
- ◆ Porte de garage
- ◆ Portail

f Om2
om2.carrelage
om2.fr

om2carrelage@gmail.com

**BOIS - PVC
ALUMINIUM
BARDAGE
VOLET
DOMOTIQUE**

POSE - DÉPANNAGE
PLUS DE 20 ANS D'EXPÉRIENCE

BENOÎT PENIN
06 18 19 09 75
PBA.MENUISERIE62@GMAIL.COM

PROFITEZ DU
**TRIPLE VITRAGE
AU PRIX DU DOUBLE**
JUSQU'AU 31/04/2025

ARES
MULTISYSTEMES FRANCE

DEVIS
GRATUIT !
SANS
ENGAGEMENT

FENÊTRES | PORTES | VOLETS | PORTES DE GARAGE
MENUISERIE SUR-MESURE PVC, ALU ET BOIS

www.ares-multisystemes.fr
25, Rue Charles Debarge, 62440 HARNES
Tél : 07 82 65 61 61 / 06 59 97 05 27

ÉNERGIE

INSTALLATION DE PANNEAUX SOLAIRES



Tout le monde en parle. Mais quels sont véritablement les avantages des panneaux solaires ?

Outre une enveloppe de 10 000 € financée par les aides 2025 de l'État, la valeur de votre logement augmentera de 15 à 25%. Tout en réalisant 90% d'économies sur votre facture d'électricité...

L'état débloque près de 9 milliards d'aides pour permettre aux français de passer à l'autoconsommation et d'atteindre les objectifs fixés à 2050. Aussi, il existe plusieurs aides pour soutenir l'installation de panneaux solaires.

Tout d'abord, le dispositif du Crédit d'Impôt pour la Transition Énergétique (CITE) permet de déduire

jusqu'à 30% des dépenses d'installation.

Puis le programme MaPrimeRénov offre des subventions pouvant atteindre jusqu'à 10 000 €, en fonction des revenus et des performances énergétiques du logement.

Enfin, dans le cadre de la transition énergétique, il est également possible de bénéficier de l'éco-prêt à taux zéro, d'un montant pouvant aller jusqu'à 30 000 €, pour financer votre projet d'installation de panneaux solaires. ■

✓ Informations sur aides-etats.fr

Service d'aide au placement par intermédiaire

RÉNOVATION / JARDINAGE / PETITS TRAVAUX / TÂCHES DOMESTIQUES

POUR LA MISE À DISPOSITION DE PERSONNEL

SAPI VOUS OFFRE SON APPUI !

Moins de 2h

50%

de réduction

Bénéficiez de

50%

de réduction fiscale

Du lundi au Vendredi
de 8h30 à 12h30 et de 13h30 à 17h30

25, rue de la Gare - 62300 LENS

03 21 43 93 93

www.sapi-lens.fr

13 rue Pasteur Bénifontaine

Du mardi au jeudi : 10h - 12h 14h - 18h
vendredi : 10h - 22h & Samedi : 10h - 18h

www.le-spot-brasseriecastelain.com

VISITE DE L'ESPACE MUSÉAL

RÉSERVATION ICI

ÉPICERIE & CAVE A BIÈRES
LOCATION DE TIREUSES

SÉMINAIRES & TEAM BUILDING

ANIMATIONS

28 MARS
DÉGUSTATION BIÈRES & METS

26 AVRIL
VISITE BIÈRES & FROMAGES

Jade Blonde, Ch'ti Ambrée et Castelain Impérial DIPA accompagneront un trio de ficelles picardes

INFOS & RÉSERVATIONS

NOTRE TAPROOM EST OUVERTE !
VENDREDI DE 16H À 22H
SAMEDI DE 11H À 18H

L'ABUS D'ALCOOL EST DANGEREUX POUR LA SANTÉ - A CONSOMMER AVEC MODÉRATION

AMÉNAGEMENT

LE CARRELAGE, FAITES-EN BON USAGE !

Considéré comme trop froid pour les chambres, le carrelage est plébiscité pour ses avantages comme revêtement de sol dans les autres pièces. En fonction de l'endroit, sa résistance constitue un critère de choix, compte tenu de l'usure liée au piétinement dans les endroits où le passage est fréquent et de l'humidité dans les pièces d'eau. N'hésitez pas également à vous faire préciser le niveau de performance du carrelage lors de votre achat. Plusieurs types de matériau sont utilisés pour le carrelage. La pierre naturelle (ardoise, pierre de Bourgogne, quartzite...) est appréciée pour son authenticité et son élégance mais s'inscrit dans un marché haut de gamme, à l'except-

tion du travertin, plus répandu grâce à un prix abordable. Avec ses couleurs douces naturelles, il se marie aussi bien avec un style moderne épuré qu'avec les intérieurs classiques. Salle à manger, salon, entrée lui conviennent bien mais il a le défaut d'être poreux et réclame donc un traitement régulier. Comme les carrelages d'antan en tomettes en terre cuite, sensibles aux taches, et les carreaux de ciment (argile) davantage utilisés en revêtement mural.

LA SOLUTION CAMÉLÉON

Le grès cérame (émaillé ou non) est la star du carrelage, cochant toutes les cases pour tous les usages : solide, imperméable, peu poreux, facile d'entretien avec un bon rap-



port qualité-prix et doté d'une palette décorative incroyable. Il peut se muer en carreaux de ciment rétro dans l'entrée, imiter un parquet en bois dans le séjour, jouer la pierre naturelle à la cuisine, assurer un effet béton dans la salle de bains... Un vrai caméléon ! Choisir un carrelage, c'est aussi penser à la taille des carreaux. Compris entre 20 cm

et 60 cm de côté, les formats carrés standards sont aussi à l'aise dans un décor classique ou une ambiance contemporaine. Le 30x30 est adapté à une pièce plutôt petite. En revanche, les très en vogue carreaux XXL (80x80, 120x120) s'épanouissent dans les grandes pièces de vie dont ils renforcent le caractère spacieux. ■

MAT DISCOUNT
SPÉCIALISTE EN CARRELAGE ET FAÏENCE

DESTOCKAGE DE PRINTEMPS

JUSQU'À **-70%** SUR CARRELAGES CIBLÉS

TÉL. 03 21 69 60 12 – RETROUVEZ-NOUS SUR

2, AV REGIS POLLET – ZAC DES HAUTS-DE-FRANCE 62970 COURCELLES-LES-LENS
(Entre Douai et Hénin-Beaumont)

INVENTAIRE

LA BOÎTE À OUTILS IDÉALE POUR DÉMARRER LE BRICOLAGE

Vous avez décidé de vous lancer dans le bricolage, par choix ou par obligation. Aidé des nombreux tutos visionnés, vous êtes fin prêt. Mais êtes-vous certain d'avoir tous les bons outils en main ? Pour parer à l'urgence et en fonction de la fréquence d'utilisation des outils, voici 11 indispensables pour débuter sereinement.

- 1) Investissez dans une caisse à outils, indispensable pour ranger correctement et trouver rapidement ce dont on a besoin.
- 2) Les tournevis, premier outil du bricoleur. Ils en existent de différentes sortes et de différentes tailles. Pour débuter, équipez-vous de tournevis

plats, cruciforme et étoilés.

- 3) Les pinces sont utilisées dans toutes sortes de travaux. La star est la pince multiprise, à avoir absolument car multiusage. Ajoutez une pince coupante, cela sert toujours et une pince à dénuder pour les travaux électriques.
- 4) Il est conseillé de posséder au moins deux marteaux. Un de petite taille et léger, si possible avec un côté arrache-clou pour les travaux légers et un plus gros et plus lourd pour taper dans les matériaux à forte densité.
- 5) Plutôt que d'acheter une myriade de clés plates, la clé à molette, pour dévisser les boulons de toutes tailles, répondra à vos besoins.

- 6) Le modèle de scie dépend du matériau à scier. Il vous en faudra au moins une pour le bois et une pour couper le métal.
- 7) La perceuse indispensable pour percer partout et à peu près tout. Il en existe à tous les prix, mais vérifiez que celle-ci est vendue avec différents forets permettant de percer les matériaux les plus courants : bois, béton, métal.
- 8) Un niveau à bulle permettra de vous assurer de l'alignement de vos travaux. Sinon l'étagère risque d'être un tantinet penchée !
- 9) Prévoyez également un mètre ruban. Et oui, parce qu'on cherche toujours après



son mètre ruban quand on veut mesurer. Et qu'utiliser le décimètre de son enfant, ça ne le fait pas !

- 10) Pensez à ajouter un cutter pour découper du carton ou du papier. Sa lame coupante et extra plate vous rendra bien des services mais attention à vos doigts. Prévoyez donc une paire de gants de protection.
- 11) Des vis, des clous, du ruban adhésif, du papier abrasif. En plus des outils de base, une bonne caisse à outils contient aussi les consommables les plus courants pour palier à toutes les situations. ■

BEAUMETZ LES LOGES

Rue des Écoles

En location accession, 5 maisons individuelles T3 évolutif et T4 comprenant 2 à 3 chambres et sdb à l'étage, avec garage ou carport et jardin clôturé. Prix à partir de **162 400 € HFN**

Exonération de taxe foncière pendant 15 ans TVA à 5,5%

CHANTIER DÉMARRÉ

Contact : **Caroline HUMEZ - 06 07 99 59 81**
chumez@flandreopalehabitat.fr
www.flandreopalehabitat.fr

Flandre Opale Accession
Groupe ActionLogement

ANZIN ST AUBIN

En location accession, 4 maisons T4 avec garage ou carport, jardin. Prix à partir de **203 560 € HFN**

Exonération de taxe foncière pendant 15 ans

CHANTIER DÉMARRÉ

Contact : **Angélique BAUDUIN - 06 21 30 40 86**
abauduin@flandreopalehabitat.fr
www.flandreopalehabitat.fr

Flandre Opale Accession
Groupe ActionLogement

NOUVEAUTÉ

UN ESPACE TÉMOIN POUR AIDER À BIEN VIEILLIR

Forte d'une politique active en faveur du bien-vieillir, la Ville d'Arras a engagé depuis plusieurs années le projet de création de « La Maison des seniors », lieu unique dédié à l'information, aux conseils et à l'orientation des personnes concernées par la pré-retraite, ainsi qu'à toutes les étapes de leur parcours de vie jusqu'à la perte d'autonomie.

Après l'inauguration de la salle de Créativité et du patio rénové en 2024, la Maison des seniors, située au cœur de la Résidence Soleil⁽¹⁾, s'enrichit d'un nouveau lieu : l'espace témoin. D'une superficie de 60m², il servira de lieu démonstrateur, équipé pour prévenir la perte d'autonomie et favoriser le maintien à domicile des seniors, des personnes en perte d'autonomie et/ou en situation de handicap. Cet appartement aménagé pour faciliter le quotidien des personnes âgées

propose une kyrielle de solutions techniques et domotiques et une salle de créativité.

« Prévenir la perte d'autonomie, favoriser le maintien à domicile, accompagner les personnes en situation de handicap, c'est le but de cette maison seniors. C'est une maison pour casser les murs ! » admet Frédéric Leturque. « C'est une avancée majeure pour une ville encore plus inclusive et bienveillante » ajoute le maire arrageois, très engagé dans ce projet novateur aux côtés du Centre communal d'action sociale et des services de la ville.

Un nouveau pas pour le bien-vieillir qui s'adresse aux aînés, aux personnes handicapées et leurs familles de la Communauté urbaine d'Arras et de trois intercommunalités voisines : Osartis Marquion, Sud Artois et Campagnes de l'Artois. ■

(1) 4 grande rue du Rivage, Arras.



Ph ville arras



Ph ville arras

RUBRIQUE JARDIN

Les travaux à faire en avril

En mars, le jardinier prévoyant a déjà commencé à préparer son potager. En avril, il poursuit ce travail en apportant des soins particuliers aux parcelles qui vont accueillir des légumes gourmands comme la tomate ou la courgette. L'apport de matières organiques, fumier bien décomposé, compost, corne broyée ou algues séchées, doit être plus important qu'ailleurs.



© jeanluc-stock.adobe.com

Toutes les parcelles qui sortent de l'hiver et inoccupées doivent être nettoyées. Après ce désherbage, un coup de grelinette permet d'aérer et d'ameublir le sol sans trop perturber la petite faune invisible. Les parcelles non occupées ne doivent pas rester nues. Semez des engrais verts qui, fauchés, apporteront de l'azote au sol.

Si des semis ont été faits sous châssis. La journée, n'oubliez pas de découvrir vos châssis pour que les plantules commencent à s'acclimater aux températures ambiantes.

Les légumes racines sont moins frileux que les autres donc il est déjà possible de les semer en place. On pourra toujours ajouter un voile de protection en cas de gelées. Les radis se sèment toutes les deux semaines afin d'en avoir toujours dans son assiette. On peut aussi semer des carottes, des poireaux, des navets, des panais, des betteraves rouges, des épinards, des choux cabus et des choux-fleurs. Continuez à semer des salades, laitues et chicorées, des blettes, et aussi les pois, les fèves, les lentilles, le maïs, les pois chiches. Pensez aussi aux plantes aromatiques que sont le persil, la ciboulette et le cerfeuil. En revanche, les haricots se sèment si le sol atteint une température d'au moins 15 °C.

Un jardin potager peut aussi accueillir des fleurs, n'hésitez pas à semer des œillets d'Inde, des capucines ou de la bourrache qui, outre leur aspect esthétique, s'avèrent répulsives, pollinisatrices et comestibles.

LE CARREFOUR DE LA FLEUR

PLANTES - FLEURS - JARDINAGE ...

IL EST TEMPS DE PLANTER !



POMMES DE TERRE TARIF SELON VARIÉTÉ



OIGNONS À PARTIR DE 2€99 LES 500G



ÉCHALOTTES À PARTIR DE 6€99 LE KILO



SALADES À PARTIR DE 2€50 LA BARQUETTE DE 12 PLANTS LES 3 BARQUETTES DE 12 PLANTS

AVION | ACHICOURT | MONTIGNY-EN-GOHELLE



CetteFamille est une entreprise de l'Economie Sociale et Solidaire (ESS), engagée au niveau national et local ⁽¹⁾ dans le développement de solutions d'hébergements alternatifs adaptés aux personnes âgées. Elle propose notamment des Maisons partagées où vivent en colocation des seniors qui souhaitent conserver le plus longtemps possible leur autonomie et vivre comme chez eux dans une ambiance familiale et chaleureuse, dans un cadre sécurisant. Ce fonctionnement permet également de mutualiser les frais. Et surtout, les résidents sont accompagnés dans leur vie quotidienne par une équipe d'assistant(e)s de vie 7j/7. CetteFamille a ouvert une Maison

partagée pour seniors à Arras en centre-ville, à proximité de toutes les commodités et de grands espaces verts. Cette bâtisse de la rue Baudimont, qui accueillait un ancien couvent, est conçue pour des personnes âgées atteintes de la maladie d'Alzheimer ou de maladies apparentées, qui ne peuvent plus vivre seules chez elles et/ou nécessitent l'accompagnement d'un professionnel pour les gestes du quotidien. En fait, une réelle alternative à l'Ehpad.

UN MODE D'HABITAT PARTAGÉ

« Remettre de la vie dans leur vie, c'est notre devoir quotidien » analyse Cathy Devloo, responsable régionale de la structure, créée en 2021. « Nous voulons aider chaque résident à retrouver

certains gestes du quotidien, à refaire certaines tâches » ajoute la même. « Certaines personnes âgées ont l'ambition de se sentir de nouveau utiles, cuisiner, jardiner, bricoler, dessiner... Des petites activités qui peuvent redonner confiance ». La colocation seniors d'Arras, dirigée par Elodie, est une grande maison de ville rénovée, de 360m², réparties sur 3 niveaux avec ascenseur, et pouvant accueillir 10 colocataires (4 actuellement). Les espaces de vie commune se trouvent au rez-de-chaussée. Ils se composent d'un salon, d'une salle à manger, et d'une cuisine fermée. Cinq chambres se situent au 1^{er} étage, cinq autres au 2^e étage. Deux salles de douche se trouvent à chaque étage. Les chambres (11 à 19m²) sont meublées mais peuvent être aménagées par les colocataires. La maison, évidemment ouverte aux visites, dispose d'une petite cour où sont installés des potagers sur pieds. Une véranda permet de profiter de l'extérieur tout en étant protégé. ■



⁽¹⁾ 63 maisons en France dont 6 dans les Hauts-de-France (Béthune, Douai, Valenciennes, Villers-Outréaux, Brissy-Hamé-gicourt et Arras)

✓ CetteFamille, 7 rue Baudimont, à Arras. Renseignements au 03 74 47 26 66 ou à contact@cettefamille.com.



LE PETIT MAG HORS SÉRIE HABITAT

Le Petit Mag est une publication bimensuelle gratuite éditée par la SAS Editions Le Petit Mag, au capital de 10 000€. Siège social : 17 bd Strasbourg - 62000 Arras. Président et directeur de la publication : Laurent Marly. Mail rédaction : lmariymag@gmail.com. Dépôt légal : à parution. ISSN : 2681-7438. Impression : Riccobono 79 route de Roissy 93290 Tremblay-en-France. Toute reproduction, représentation, traduction ou adaptation, intégrale ou partielle, quel qu'en soit le procédé, le support ou le média, est strictement interdite sans l'autorisation des Editions Le Petit Mag. Imprimé à 60 000 exemplaires sans sécheur et sans eau sur papier recyclé PEFC le 18 mars 2025.

Vous souhaitez passer une annonce publicitaire ?
06 27 13 41 49 ou pbarbautmag@gmail.com



AUTOS B5

ACHÈTE TOUS TYPES DE VÉHICULES
EN L'ÉTAT, ROULANTS OU NON,
TOUTES ANNÉES, TOUS KILOMÉTRAGES
AVEC OU SANS CONTRÔLE TECHNIQUE
ACCIDENTÉ ET MÊME GAGÉ

PARTICULIERS / SOCIÉTÉS,
AMBULANCES / TAXIS
4X4 / CAMIONS,
SCOOTERS / MOTOS ...





PAIEMENT CASH

ENLÈVEMENT D'ÉPAVE GRATUIT
SE DÉPLACE RAPIDEMENT 7/7 JOURS

06 99 59 06 06

Prochaine parution de votre journal
MERCREDI 2 AVRIL 2025



Une fête entre traditions et gourmandises



TRADITION

Pâques est une fête incontournable, marquée par des célébrations religieuses, des repas en famille et bien sûr, la traditionnelle chasse aux œufs en chocolat. Mais d'où viennent ces coutumes et pourquoi les œufs sont-ils au cœur de cette fête ?

Une fête aux origines anciennes

Pâques est avant tout une fête religieuse, commémorant la résurrection de Jésus-Christ selon la tradition chrétienne. Elle clôture la Semaine sainte et suit le Vendredi saint, jour de la crucifixion. Sa date varie chaque année, étant fixée au premier dimanche suivant la première pleine lune après l'équinoxe de printemps.

Mais bien avant le christianisme, Pâques puisait aussi dans des rites païens liés au renouveau de la nature. Chez les peuples germaniques et celtes, on célébrait l'équinoxe de printemps en rendant hommage à la fertilité et à la renaissance de la terre. ■

Pourquoi offre-t-on des œufs en chocolat ?

L'œuf est depuis longtemps un symbole universel de vie et de renouveau. Dès l'Antiquité, les Perses, les Égyptiens et les Romains avaient pour tradition de s'offrir des œufs décorés à l'arrivée du printemps, en



signe de fertilité et de prospérité.

Avec l'avènement du christianisme, cette coutume a été reprise et associée à Pâques. Durant le Moyen Âge, l'Église interdisait la consommation d'œufs pendant le Carême, période de 40 jours de jeûne avant Pâques. Les œufs pondus durant cette période étaient alors conservés, puis décorés et offerts à la fin du jeûne, lors des célébrations pascales.

L'idée des œufs en chocolat est apparue beaucoup plus tard, grâce aux avancées des chocolatiers. Dès le XVII^e siècle, la France et l'Allemagne auraient commencé à fabriquer des œufs évidés et remplis de chocolat. Mais c'est au XIX^e siècle, avec le perfectionnement des techniques de moulage du

chocolat, que cette tradition s'est véritablement développée. Les chocolatiers ont alors commencé à fabriquer des œufs entièrement en chocolat, d'abord pleins, puis creux, parfois garnis de surprises.

Aujourd'hui, les œufs en chocolat sont devenus l'un des symboles incontournables de Pâques. Ils se déclinent sous toutes les formes et toutes les tailles, et sont accompagnés d'autres friandises comme les cloches, les lapins ou les poules en chocolat. La traditionnelle chasse aux œufs, très appréciée des enfants, perpétue cette coutume en permettant aux plus jeunes de partir à la recherche de trésors chocolâtés cachés dans les jardins et les parcs. ■

Rendez-vous le 20 avril !

Pour renforcer notre équipe, NOUS RECRUTONS UN CHAUFFEUR-LIVREUR DE JOURNAUX



Dynamique et motivé, vous serez responsable de la livraison de nos journaux chez nos diffuseurs dans les délais impartis.

RESPONSABILITÉS Effectuer les livraisons des journaux selon un planning défini (mardi au vendredi). Assurer le chargement et le déchargement. Veiller à la bonne tenue du véhicule. Respecter les règles de sécurité routière.	PROFIL RECHERCHÉ Permis de conduire. Bon sens de l'orientation et capacité à utiliser un GPS. Excellente ponctualité et sens des responsabilités. Bon relationnel et sens du service client. Capacité à gérer les imprévus et à travailler de manière autonome.	CONDITIONS Poste à pourvoir immédiatement. CDI à temps partiel (52 à 65h par mois). Rémunération : Smic, mutuelle. Lieux : Lens, Liévin, Arras, Bapaume, Péronne et alentours.
--	---	--

Merci de nous faire parvenir votre **candidature** (CV et lettre de motivation) par mail : imarlymag@gmail.com

FOOTBALL - LIGUE 1



Joués

- ✓ 17^e j : Le Havre – Lens : 1-2 (Koyalipou, Machado)
- ✓ 18^e j : Lens – Paris SG : 1-2 (N'Zola)
- ✓ 19^e j : Lens – Angers : 1-0 (Frankowski)
- ✓ 20^e j : Montpellier – Lens : 0-2 (N'Zola, Agbonifo)
- ✓ 21^e j : Nice – Lens : 2-0
- ✓ 22^e j : Lens – Strasbourg : 0-2
- ✓ 23^e j : Nantes – Lens : 3 - 1 (El Aynaoui)

- ✓ 24^e j : Lens – Le Havre : 3-4 (El Aynaoui, Aguilar, Sotoca)
- ✓ 25^e j : Marseille – Lens : 0-1 (El Aynaoui)
- ✓ 26^e j : Lens – Rennes : 1-0 (Saïd)

À jouer

- ✓ 27^e j : Lille – Lens, dimanche 30 mars à 20h 45
- ✓ 28^e j : Lens – Saint-Étienne, dimanche 6 avril
- ✓ 29^e j : Lens – Reims, à définir
- ✓ 30^e j : Brest – Lens, à définir

NVO SACI import www.saci-import.fr










VENTE DE VÉHICULE NEUFS ET OCCASIONS TOUTES MARQUES (FINANCEMENT/LOA) GARANTIE POSSIBLE JUSQU'À 60 MOIS* ACHAT TOUTS TYPES DE VÉHICULES À MOTEUR LOA ET CRÉDIT-BAIL POUR PARTICULIER ET PROFESSIONNEL RACHAT DE LOA ET DE CRÉDIT BALLON POUR PARTICULIER ET SOCIÉTÉS

AGENCES AUTOMOBILES (COURTIER VENTE AUTOMOBILE) *voir conditions

13, rue Michel Rondet - 62430 SALLAUMINES
Tél. 03 21 67 62 00 - Mail. saciimport@outlook.fr

Votre météo de la semaine

« Des fleurs qui s'ouvrent en mars, on n'en a que le regard »

Vendredi 21	Samedi 22	Dimanche 23	Lundi 24	Mardi 25	Mercredi 26	Jeudi 27
						
À la Saint Benoît, le coucou chante, ou bien il est mort de froid.	Le vent de la Sainte Léa, les trois quarts de l'année couvrira.	S'il gèle à la Saint Victorien, en pêche, en abricot, il n'y a rien.	S'il gèle au 24 mars, les poires diminuent d'un quart.	A l'Annonciation, les hirondelles annoncent la belle saison.	Saint Gabriel apporte (très souvent) de bonnes nouvelles.	Neige à la Saint Habib, vaut blé en sac.
7°/19°	10°/19°	8°/18°	6°/17°	6°/15°	6°/15°	7°/15°



LOUVRE

Lens

S'HABILLER EN ARTISTE

L'ARTISTE ET LE VÊTEMENT

EXPOSITION / DU 26 MARS AU 21 JUILLET 2025













Votre horoscope

<p>Bélier</p> <p>Il/elle s'attend à recevoir des fleurs dès le deuxième rendez-vous, alors ne le/la décevez pas, célibataire endurci que vous êtes ! Il est des moments où les petites attentions comptent.</p>	<p>Taureau</p> <p>C'est avec un partenaire plus âgé, responsable et posé, que vous aurez toutes les chances de miser sur le long terme. Alors pas de panique, osez donc faire le premier pas !</p>	<p>Gémeaux</p> <p>Bien que vous puissiez paraître autoritaire ou superficiel, vous êtes finalement une personne sincère et discrète qui se montre particulièrement attentive aux soucis des autres.</p>	<p>Balance</p> <p>Les couples retrouvent un second souffle et se ménagent du temps libre rien que pour eux. On ne saurait les en blâmer tant ils ont su s'oublier depuis plusieurs années... enfants obligent.</p>	<p>Scorpion</p> <p>Visez à ne pas vous laisser gruger ni porter par l'illusion, car ces précautions étant prises, vous vivrez une semaine extrêmement constructive et d'une rare fécondité. Bon vent !</p>	<p>Sagittaire</p> <p>La conjoncture des prochains jours va vous redonner le peps dont vous avez besoin. Si une baisse de vitalité vous empêchait d'avancer, vous voilà aujourd'hui tout requinqué !</p>
<p>Cancer</p> <p>Bien sûr que vous prenez le mariage très au sérieux ! Qui oserait dire le contraire ? Mais vous pourriez aussi être trop timide pour oser franchir le pas... Et si vous surmontez vos peurs ?</p>	<p>Lion</p> <p>Amoureux transi, vous apportez à votre petite famille une douceur de vie sans pareille. Et si l'on vient vous manger facilement dans le creux de la main, c'est que vous le méritez bien !</p>	<p>Vierge</p> <p>L'imprévu sera chanceux et prendra une grande place en cette période où votre créativité sera exaltée. Ecoutez-la, tout comme vos belles aspirations, vos rêves et vos désirs.</p>	<p>Capricorne</p> <p>Les voyages semblent être à l'honneur. Et puisque voyage rime avec vacances, notons que les escapades seront les bienvenues pour rétablir l'entente entre les couples fragiles.</p>	<p>Verseau</p> <p>L'ambiance professionnelle n'est pas formidable, à la fois marquée par beaucoup d'agitation et de confusion. Essayez de vous montrer rigoureux dans vos actions et moins rancunier aussi.</p>	<p>Poissons</p> <p>Vous sentez probablement le sol se dérober sous vos pieds, évoluant dans un climat pénible de déstabilisation. Voilà qui pourrait avoir une incidence sur le début de la semaine.</p>

PORTES OUVERTES

ADOpte UN MÉTIER

ARRAS - FOURMIES - RECQUIGNIES

SAMEDI 29 MARS 2025

9H - 12H / 13H - 17H

ARRAS

23 Av. Paul Michonneau
03 21 48 23 88

FOURMIES

60 Rue Marcel Ulrici
03 27 63 34 52

RECQUIGNIES

24B, rue Georges Herbecq
03 27 67 01 52



UNIVERSITÉ DES
Compagnons
du Tour de France

RÉGION HAUTS-DE-FRANCE

